

## 參、調查結果提要

### 一、普通科畢業生升學就業概況

101學年有普通科畢業生之學校，公私立高級中學有309所、高級職業學校有34所、特教學校有1所，各校除部分畢業生由於遷居國外、死亡或通訊處變更等原因無法聯繫外，其餘已查知升學就業情況及未升學未就業原因者計102,391人，占普通科畢業生102,643人之99.75%。

表1.1 高中職學校普通科畢業生升學就業概況

單位：人、%、百分點

學年	畢業生 人數	已升學		已就業		未升學未就業		其他	
		人數	比率	人數	比率	人數	比率	人數	比率
92	93,356	82,818	88.71	965	1.03	9,285	9.95	288	0.31
93	95,808	86,929	90.73	823	0.86	7,817	8.16	239	0.25
94	99,636	93,106	93.45	647	0.65	5,660	5.68	223	0.22
95	99,279	95,415	96.11	488	0.49	3,184	3.21	192	0.19
96	99,165	96,229	97.04	491	0.50	2,229	2.25	216	0.22
97	96,921	94,199	97.19	482	0.50	2,090	2.16	150	0.15
98	97,944	94,394	96.38	381	0.39	2,983	3.05	186	0.19
99	97,945	93,551	95.51	367	0.37	3,744	3.82	283	0.29
100	101,035	96,280	95.29	537	0.53	3,945	3.90	273	0.27
101	102,643	98,827	96.28	618	0.60	2,946	2.87	252	0.25
與上學年 增減比較 (%;百分點)	1.59	2.65	(0.99)	15.08	(0.07)	-25.32	(-1.03)	-7.69	(-0.02)

備註：括弧（）內數字係指增減百分點。

#### (一) 總述

101學年普通科畢業生計102,643人，其中升學者有98,827人，升學率為96.28%，較上(100)學年略增0.99個百分點；未升學未就業者有2,946人，占畢業生2.87%，較上學年減少1.03個百分點，已就業者618人、其他(包括遷居國外、死亡或無法聯繫者)252人，則各占畢業生0.60%及0.25%，分別較上學年增加0.07個百分點、減少0.02個百分點。

受大學入學機會增加與社會發展需求影響，整體而言，近年普通科畢業生升學率呈現先升後降態勢，自91學年的85.18%逐年遞增，至97學年達最高峰，有97.19%，隨後因個人生涯規劃，選擇補習或準備升學人數增加，致使升學率反轉為逐年緩降趨勢，至100學年降至95.29%，而101學年則呈現微幅反彈態勢，有96.28%。

## (二) 升學概況

- 1.101學年普通科畢業生升學者，依就讀學校類別觀察，以升大學校院者最多，有95,982人（占畢業生人數93.51%），其中分別有58,455人（占56.95%）、37,527人（占36.56%）就讀私立、公立大學，升讀軍警學校有1,915人（占1.87%），赴國外、大陸就讀者有848人（占0.83%），升讀二專及其他學校則分別為56人及26人。
- 2.就性別觀之，101學年普通科畢業男生51,474人，已升學者48,985人，女生51,169人，已升學者49,842人，升學率分別為95.16%及97.41%。
- 3.以設立別觀之，101學年公立學校普通科畢業生73,765人，已升學者71,148人，升學率96.45%，其中國立學校96.80%，縣市立學校96.15%；私立普通科畢業生28,878人，已升學者27,679人，升學率95.85%，公立學校升學率僅略高私立學校0.6個百分點。
- 4.依縣市別分，101學年就讀普通科畢業生升學率除臺東縣僅83.44%外，其餘各縣市皆高達9成以上，另101學年就讀公立大學比例最多之前3縣市以新竹市50.27%居首，臺北市43.31%次之，臺南市41.47%居第3。

圖1.1 101學年普通科畢業生升學者就讀公立大學比例最多前3縣市

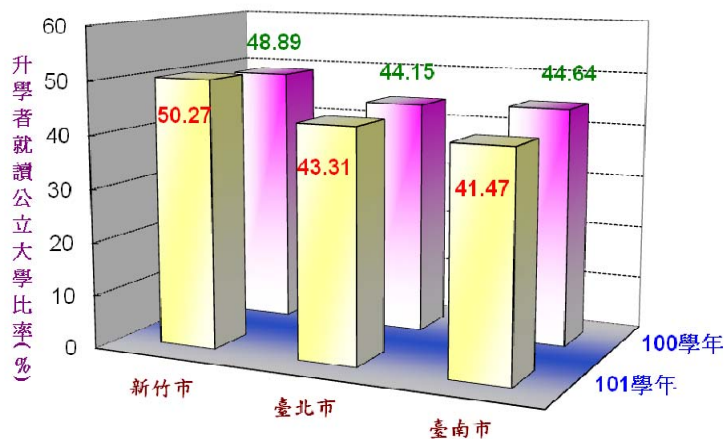


表1.2 101學年高級中等學校普通科畢業生升學概況—依縣市別

單位：人、%、百分點

縣市別	畢業生 人數	升學人數														升學率	
		總計	公立大學		私立大學		二專		軍警學校		赴國外或大 陸就讀		其他學校		與上 學年 增減 比較		
			人	比率	人	比率	人	比率	人	比率	人	比率	人	比率			
<b>總計</b>	<b>102,643</b>	<b>98,827</b>	<b>37,527</b>	<b>36.56</b>	<b>58,455</b>	<b>56.95</b>	<b>56</b>	<b>0.05</b>	<b>1,915</b>	<b>1.87</b>	<b>848</b>	<b>0.83</b>	<b>26</b>	<b>0.03</b>	<b>96.28</b>	<b>0.99</b>	
新北市	12,419	12,083	2,757	22.20	9,111	73.36	2	0.02	84	0.68	129	1.04	-	-	97.29	1.19	
臺北市	21,565	20,958	9,340	43.31	11,243	52.14	-	-	127	0.59	247	1.15	1	-	97.19	0.67	
臺中市	12,543	12,171	5,120	40.82	6,629	52.85	-	-	235	1.87	184	1.47	3	0.02	97.03	1.14	
臺南市	9,230	8,849	3,828	41.47	4,647	50.35	36	0.39	294	3.19	32	0.35	12	0.13	95.87	0.51	
高雄市	12,230	11,522	5,005	40.92	6,091	49.80	-	-	342	2.80	83	0.68	1	0.01	94.21	1.04	
宜蘭縣	2,139	2,080	606	28.33	1,426	66.67	-	-	39	1.82	9	0.42	-	-	97.24	1.91	
桃園縣	9,541	9,310	3,540	37.10	5,637	59.08	2	0.02	109	1.14	21	0.22	1	0.01	97.58	1.06	
新竹縣	897	868	146	16.28	706	78.71	-	-	14	1.56	2	0.22	-	-	96.77	1.17	
苗栗縣	1,434	1,366	274	19.11	1,069	74.55	-	-	20	1.39	3	0.21	-	-	95.26	-0.05	
彰化縣	3,698	3,564	1,431	38.70	2,031	54.92	-	-	87	2.35	14	0.38	1	0.03	96.38	1.34	
南投縣	1,340	1,259	352	26.26	813	60.67	-	-	60	4.48	28	2.09	6	0.45	93.96	0.32	
雲林縣	2,693	2,604	842	31.27	1,628	60.45	-	-	128	4.75	6	0.22	-	-	96.70	2.92	
嘉義縣	839	805	274	32.66	477	56.85	-	-	49	5.84	4	0.48	1	0.12	95.95	-0.60	
屏東縣	2,982	2,696	765	25.65	1,788	59.96	9	0.30	127	4.26	7	0.23	-	-	90.41	-0.25	
臺東縣	151	126	42	27.81	80	52.98	-	-	4	2.65	-	-	-	-	83.44	12.25	
花蓮縣	1,396	1,345	433	31.02	877	62.82	2	0.14	30	2.15	3	0.21	-	-	96.35	0.83	
澎湖縣	365	330	105	28.77	206	56.44	-	-	19	5.21	-	-	-	-	90.41	0.41	
基隆市	1,871	1,771	337	18.01	1,396	74.61	5	0.27	31	1.66	2	0.11	-	-	94.66	2.51	
新竹市	2,586	2,535	1,300	50.27	1,153	44.59	-	-	18	0.70	64	2.47	-	-	98.03	0.73	
嘉義市	2,390	2,257	937	39.20	1,223	51.17	-	-	88	3.68	9	0.38	-	-	94.44	1.47	
金門縣	334	328	93	27.84	224	67.07	-	-	10	2.99	1	0.30	-	-	98.20	-0.24	
連江縣	-	-	-	-	-	-	-	-	-	-	-	-	-	-	-	-	

(三) 就業概況

一般普通科學生往往會有繼續接受高等教育的規劃，加上高入學機會，因此僅少數人選擇於畢業隨即就業，101學年應屆畢業生中就業者僅618人，其中男生、女生分別406人、212人，各占應屆畢業生之0.79%及0.41%；以從事行業別觀之，從

事其他服務業者最多，占就業人數之32.04%，其次為公共行政及國防、強制性社會業，有20.23%，而住宿及餐飲業的17.31%居第3，三者合計約占就業人數之7成。

#### (四) 未升學未就業概況

101學年普通科畢業生畢業後既未升學又未就業者計2,946人，其中選擇參加補習或準備升學者最多，有2,416人，占未升學未就業者之82.01%，而正在軍中服役者計255人（占8.66%），需要工作而未找到者有36人（占1.22%），另56人準備出國（占1.90%）。

## 二、職業科畢業生升學就業概況

101學年有職業科畢業生之學校，公私立高職計159所、高中計89所，各校除部分畢業生因遷居國外、死亡或通訊處變更等情況無法聯繫外，其餘已查知其升學就業情況及未升學未就業原因者計111,151人，占畢業生總人數111,933人之99.30%。

表2.1 高級中等學校職業科畢業生升學就業概況

單位：人、%、百分點

學年	畢業生 人 數	已升學		已就業		未升學未就業		其他	
		人數	比率	人數	比率	人數	比率	人數	比率
92	99,109	62,158	62.72	22,376	22.58	11,944	12.05	2,631	2.65
93	96,557	64,317	66.61	20,624	21.36	9,908	10.26	1,708	1.77
94	97,274	67,889	69.79	18,037	18.54	9,964	10.24	1,384	1.42
95	99,176	72,357	72.96	16,747	16.89	8,344	8.41	1,728	1.74
96	102,190	78,142	76.47	15,040	14.72	7,898	7.73	1,110	1.09
97	103,064	79,267	76.91	14,732	14.29	7,933	7.70	1,132	1.10
98	104,927	83,560	79.64	13,825	13.18	6,669	6.36	873	0.83
99	109,837	89,966	81.91	13,369	12.17	5,668	5.16	834	0.76
100	109,863	91,742	83.51	12,128	11.04	5,354	4.87	639	0.58
101	111,933	90,782	81.10	14,007	12.51	6,362	5.68	782	0.70
與上學年 增減比較 (%;百分點)	1.88	-1.05	(-2.41)	15.49	(1.47)	18.83	(0.81)	22.38	(0.12)

備註：括弧（）內數字係指增減百分點。

#### (一) 總述

由於知識經濟及全球化時代的來臨，職業科畢業生的出路不再侷限於以就業為目標，整體上近年選擇升學比例逐年提高，至100學年達83.51%高峰，而101學年則較上(100)學年減2.41個百分點，有90,782人選擇繼續升學，占職業科應屆畢業生111,933人之81.10%，此外，選擇就業者14,007人，占12.51%，未升學未就業者6,362人、

其他（包括遷居國外、死亡或無法聯繫者）782人，分別占5.68%及0.70%。

## （二）升學概況

1. 101學年職業科畢業生以升讀大學校院88,095人最多，占畢業生人數78.70%，其中高達78.32%就讀私立大學，就讀公立大學者僅占21.68%；升讀二專者1,592人（占畢業生1.42%）次之，軍警學校808人（占0.72%）居第3，赴國外、大陸就讀者則有132人（占0.12%）。
2. 就性別觀之，101學年職業科畢業男生60,627人，已升學者47,534人，升學率78.40%，女生51,306人，已升學者43,248人，升學率84.29%，女生升學率較男生高5.89個百分點。
3. 以設立別觀之，101學年公立學校職業科畢業生41,318人，已升學者37,373人，升學率90.45%，其中國立學校升學率為89.29%，縣市立學校升學率為93.65%；私立學校職業科畢業生70,615人，其中53,409人繼續升學，升學率為75.63%，公立學校升學率較私立學校高14.82個百分點。
4. 若依縣市別分，101學年升學率以基隆市89.93%最高，臺北市88.96%次之，臺中市88.88%居第3；與上(100)學年比較，除金門縣及澎湖縣升學率分別增加增2.07、1.79個百分點外，餘各縣市升學率皆下降，特別是臺東縣、嘉義縣降幅較大，分別較上學年減少6.93、6.03個百分點。
5. 按群別分析，101學年職業科畢業生升學率以化工群最高，升學率96.81%，較上(100)學年增1.36個百分點，其次為外語群94.71%，土木與建築群91.48%居第3，分別較上學年減1.04及增0.12個百分點。

圖2.1 101學年高級中等學校職業科畢業生升學率最高前3序位群別

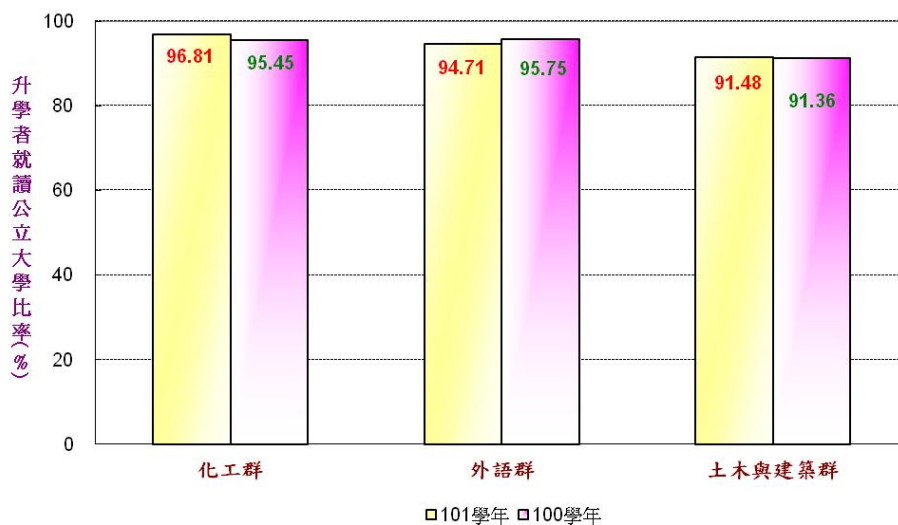


表2.2 101學年高級中等學校職業科畢業生升學概況—依縣市別

單位：人、%、百分點

縣市別	畢業生 人數		升學人數												升學率 與上 學年 增減 相比		
			總計	公立大學		私立大學		二專		軍警學校		赴國外或 大陸就讀		其他學 校			
				人	比率	人	比率	人	比率	人	比率	人	比率	人			比率
<b>總計</b>	<b>111,933</b>	<b>90,782</b>	<b>19,101</b>	<b>17.06</b>	<b>68,994</b>	<b>61.64</b>	<b>1,592</b>	<b>1.42</b>	<b>808</b>	<b>0.72</b>	<b>132</b>	<b>0.12</b>	<b>155</b>	<b>0.14</b>	<b>81.10</b>	<b>-2.41</b>	
新北市	13,721	10,824	1,284	9.36	9,087	66.23	363	2.65	53	0.39	31	0.23	6	0.04	78.89	-2.38	
臺北市	14,031	12,482	2,412	17.19	9,846	70.17	172	1.23	22	0.16	26	0.19	4	0.03	88.96	-1.27	
臺中市	16,936	15,052	3,890	22.97	10,816	63.86	170	1.00	99	0.58	23	0.14	54	0.32	88.88	-1.54	
臺南市	8,182	6,811	1,330	16.26	5,278	64.51	97	1.19	75	0.92	6	0.07	25	0.31	83.24	-1.12	
高雄市	13,705	10,064	2,291	16.72	7,404	54.02	242	1.77	111	0.81	15	0.11	1	0.01	73.43	-3.88	
宜蘭縣	1,648	1,386	208	12.62	1,142	69.30	23	1.40	13	0.79	-	-	-	-	84.10	-1.62	
桃園縣	10,842	9,222	1,610	14.85	7,342	67.72	127	1.17	96	0.89	10	0.09	37	0.34	85.06	-3.88	
新竹縣	2,006	1,636	205	10.22	1,411	70.34	11	0.55	9	0.45	-	-	-	-	81.56	-1.03	
苗栗縣	2,769	2,076	388	14.01	1,620	58.50	26	0.94	37	1.34	2	0.07	3	0.11	74.97	-2.38	
彰化縣	7,414	5,729	1,570	21.18	4,015	54.15	83	1.12	47	0.63	4	0.05	10	0.13	77.27	-3.39	
南投縣	2,435	1,990	387	15.89	1,497	61.48	68	2.79	37	1.52	-	-	1	0.04	81.72	-0.26	
雲林縣	2,981	2,182	585	19.62	1,517	50.89	30	1.01	34	1.14	3	0.10	13	0.44	73.20	-3.17	
嘉義縣	1,995	1,127	148	7.42	913	45.76	40	2.01	24	1.20	2	0.10	-	-	56.49	-6.03	
屏東縣	3,266	2,174	464	14.21	1,640	50.21	11	0.34	56	1.71	2	0.06	1	0.03	66.56	-3.90	
臺東縣	545	331	29	5.32	264	48.44	29	5.32	9	1.65	-	-	-	-	60.73	-6.93	
花蓮縣	1,425	966	183	12.84	754	52.91	5	0.35	24	1.68	-	-	-	-	67.79	-4.82	
澎湖縣	480	310	224	46.67	83	17.29	-	-	3	0.63	-	-	-	-	64.58	1.79	
基隆市	2,613	2,350	363	13.89	1,929	73.82	40	1.53	18	0.69	-	-	-	-	89.93	-0.51	
新竹市	1,767	1,500	556	31.47	925	52.35	11	0.62	5	0.28	3	0.17	-	-	84.89	-4.07	
嘉義市	2,840	2,290	811	28.56	1,408	49.58	39	1.37	27	0.95	5	0.18	-	-	80.63	-1.10	
金門縣	332	280	163	49.10	103	31.02	5	1.51	9	2.71	-	-	-	-	84.34	2.07	
連江縣	-	-	-	-	-	-	-	-	-	-	-	-	-	-	-	-	

(三) 就業概況

1.101學年就讀職業科畢業生就業者14,007人，其中男生8,005人、女生6,002人，就業率分別為13.20%及11.70%；以從事行業別觀之，以住宿及餐飲業最多，占就業

人數29.88%，其他服務業19.59%次之，製造業12.60%居第3，3者合計逾就業人數6成。

2.按設立別觀之，101學年公立學校職業科畢業生41,318人，已就業者2,241人，就業率5.42%，其中國立學校6.18%，縣市立學校3.33%；私立學校職業科畢業生70,615人，已就業者11,766人，就業率16.66%，私立學校就業率較公立學校高11.24個百分點。

3.按群別分析，101學年職業科畢業生就業率以綜合職能最高，就業率60.07%，其次為動力機械群25.84%，家政群24.34%居第3，最低為化工群，就業率僅0.97%。

#### (四) 未升學未就業概況

101學年職業科畢業生畢業後既未升學又未就業者6,362人，其中以正在軍中服役者2,374人最多，占37.32%，需要工作而未找到者1,750人（占27.51%）次之，補習或自修準備繼續升學者910人（占14.30%）居第3，3者合計近8成。

### 三、綜合高中畢業生升學就業概況

101學年有綜合高中學程畢業生學校，公私立高中計56校、高職54校，各校因部分畢業生由於遷居國外、死亡或通訊處變更等情況而無法聯繫外，其餘已查知其升學就業情況及未升學未就業原因者計26,090人，占畢業生總人數26,197人之99.59%。

#### (一) 總述

101學年綜合高中畢業生26,197人，其中以已升學者24,211人最多，占92.42%，與上(100)學年相比，略減0.31個百分點；已就業者1,070人（占4.08%）次之，未升學未就業者809人（占3.09%）居第3，其他（包括遷居國外、死亡或無法聯繫者）107人，占0.41%。

#### (二) 升學概況

1.101學年綜合高中畢業生以升讀大學校院23,683人最多，占升學人數97.82%，其中私立大學18,973人，占78.37%，公立大學4,710人，占19.45%；升讀軍警學校351人（占1.45%）次之，赴國外、大陸升學者84人（占0.35%）居第3，升讀二專及就讀其他學校者則分別為68人及25人。

2.就性別觀之，101學年綜合高中畢業男生11,883人，已升學者10,709人，升學率90.12%，女生14,314人，已升學者13,502人，升學率94.33%，女生升學率較男生高4.21個百分點。

- 3.以設立別觀之，101 學年公立綜合高中畢業生 14,670 人，已升學者 13,797 人，升學率 94.05%，其中國立學校 93.80%，縣市立學校 94.72%；私立綜合高中畢業生 11,527 人，已升學者 10,414 人，升學率 90.34%，公立學校升學率較私立學校高 3.71 個百分點。
- 4.若按縣市別分析，101 學年升學率以新竹縣居首，高達 98.29%，基隆市的 97.81% 及臺中市的 97.78% 分居 2、3，與上（100）學年相較，以嘉義市升學率增幅最大，成長 3.19 個百分點，其次為連江縣，增幅為 2.71 個百分點，而屏東縣及彰化縣則分別減 3.15 及 2.18 個百分點。
- 5.按群別分析，101 學年綜合高中學術群畢業生 10,640 人，已升學者 10,173 人，升學率 95.61%；專門學群畢業生 15,557 人，已升學者 14,038 人，升學率 90.24%，專門學群中又以化工群升學率 98.41% 最高，其次為外語群之 96.22%，最低為藝術群，僅 35.29%。

表3.1 高級中等學校綜合高中畢業生升學就業概況

單位：人、%、百分點

學年	畢業生 人 數	已升學		已就業		未升學未就業		其他	
		人數	比率	人數	比率	人數	比率	人數	比率
92	26,016	19,858	76.33	2,891	11.11	2,852	10.96	415	1.60
93	29,154	23,585	80.90	2,903	9.96	2,372	8.14	294	1.01
94	33,037	27,794	84.13	2,492	7.54	2,510	7.60	241	0.73
95	35,432	30,682	86.59	2,588	7.30	1,874	5.29	288	0.81
96	36,746	33,347	90.75	1,783	4.85	1,421	3.87	195	0.53
97	34,748	31,628	91.02	1,576	4.54	1,315	3.78	229	0.66
98	33,319	30,620	91.90	1,396	4.19	1,125	3.38	178	0.53
99	31,022	28,543	92.01	1,192	3.84	1,144	3.69	143	0.46
100	27,467	25,470	92.73	979	3.56	876	3.19	142	0.52
101	26,197	24,211	92.42	1,070	4.08	809	3.09	107	0.41
與上學年增 減 比 較 (%;百分點)	-4.62	-4.94	(-0.31)	9.30	(0.52)	-7.65	(-0.1)	-24.65	(-0.11)

備註：括弧（）內數字係指增減百分點。



表3.2 101學年高級中等學校綜合高中畢業生升學概況—依縣市別

單位：人、%、百分點

縣市別	畢業生 人數	升學人數														升學率	
		總計	公立大學		私立大學		二專		軍警學校		赴國外或 大陸就讀		其他學校		與上 學年 增減 比較		
			人	比率	人	比率	人	比率	人	比率	人	比率	人	比率			
<b>總計</b>	<b>26,197</b>	<b>24,211</b>	<b>4,710</b>	<b>17.98</b>	<b>18,973</b>	<b>72.42</b>	<b>68</b>	<b>0.26</b>	<b>351</b>	<b>1.34</b>	<b>84</b>	<b>0.32</b>	<b>25</b>	<b>0.10</b>	<b>92.42</b>	<b>-0.31</b>	
新北市	1,822	1,772	205	11.25	1,495	82.05	4	0.22	13	0.71	38	2.09	17	0.93	97.26	0.79	
臺北市	2,301	2,177	565	24.55	1,584	68.84	1	0.04	15	0.65	12	0.52	-	-	94.61	-0.63	
臺中市	1,843	1,802	490	26.59	1,295	70.27	-	-	2	0.11	15	0.81	-	-	97.78	-0.34	
臺南市	2,736	2,512	424	15.50	2,032	74.27	9	0.33	38	1.39	2	0.07	7	0.26	91.81	-1.33	
高雄市	2,794	2,605	685	24.52	1,861	66.61	17	0.61	39	1.40	3	0.11	-	-	93.24	-0.56	
宜蘭縣	484	409	49	10.12	360	74.38	-	-	-	-	-	-	-	-	84.50	-1.41	
桃園縣	2,292	2,020	236	10.30	1,757	76.66	5	0.22	21	0.92	1	0.04	-	-	88.13	-1.62	
新竹縣	1,517	1,491	358	23.60	1,116	73.57	-	-	12	0.79	5	0.33	-	-	98.29	-1.17	
苗栗縣	1,439	1,364	179	12.44	1,167	81.10	-	-	17	1.18	1	0.07	-	-	94.79	1.79	
彰化縣	1,676	1,615	286	17.06	1,303	77.74	1	0.06	24	1.43	1	0.06	-	-	96.36	-2.18	
南投縣	770	708	120	15.58	581	75.45	-	-	7	0.91	-	-	-	-	91.95	-0.75	
雲林縣	652	631	127	19.48	488	74.85	1	0.15	15	2.30	-	-	-	-	96.78	2.61	
嘉義縣	220	213	36	16.36	174	79.09	-	-	2	0.91	1	0.45	-	-	96.82	-0.49	
屏東縣	711	567	115	16.17	410	57.67	9	1.27	33	4.64	-	-	-	-	79.75	-3.15	
臺東縣	1,337	1,157	198	14.81	885	66.19	12	0.90	61	4.56	1	0.07	-	-	86.54	-1.04	
花蓮縣	1,032	770	32	3.10	714	69.19	1	0.10	21	2.03	1	0.10	1	0.10	74.61	-0.92	
澎湖縣	-	-	-	-	-	-	-	-	-	-	-	-	-	-	-	-	
基隆市	137	134	12	8.76	122	89.05	-	-	-	-	-	-	-	-	97.81	-0.08	
新竹市	1,557	1,448	332	21.32	1,106	71.03	-	-	9	0.58	1	0.06	-	-	93.00	1.61	
嘉義市	777	723	229	29.47	462	59.46	8	1.03	22	2.83	2	0.26	-	-	93.05	3.19	
金門縣	-	-	-	-	-	-	-	-	-	-	-	-	-	-	-	-	
連江縣	100	93	32	32.00	61	61.00	-	-	-	-	-	-	-	-	93.00	2.71	

(三) 就業概況

1.101 學年就讀綜合高中畢業生就業者 1,070 人，其中男生 566 人、女生 504 人，就業率分別為 4.76% 及 3.52%；以從事行業別觀之，以住宿及餐飲業最多，占就業人數 24.11%，其他服務業 22.52% 次之，公共行政及國防；強制性社會安全業

20.00%居第3，3者合計約占就業人數6成7。

2.按設立別觀之，101學年公立學校綜合高中畢業生14,670人，已就業者359人，就業率2.45%，其中國立學校2.77%，縣市立學校1.58%；私立學校綜合高中畢業生11,527人，已就業者711，就業率6.17%，私立學校就業率較公立學校高3.72個百分點。

3.按群別分析，101學年綜合高中畢業生就業率以藝術群58.82%最高，動力機械群31.43%，水產群15.00%居第3，最低為化工群之0.26%。

#### (四) 未升學未就業概況

101學年綜合高中畢業生畢業後既未升學又未就業者809人，其中以補習或自修準備繼續升學者327人最多，占40.42%，正在軍中服役者246人（占30.41%）次之，需要工作而未找到者107人（占13.23%）居第3，3者合計約占8成4。

### 四、實用技能學程畢業生升學就業概況

101學年有實用技能學程畢業生學校，公私立高中計43校、高職計117校、特教學校計1校，各校除由於部分畢業生遷居國外、死亡或通訊處變更等情況無法聯繫外，其餘已查知其升學就業情況及未升學未就業原因者13,984人，占畢業生總人數14,160人之98.76%。

#### (一) 總述

實用技能學程係以就業導向為目標，為具有技藝傾向、就業意願和想學習一技之長的學生所設計的學習環境，故畢業後就業人數比例相對普通科、職業科及綜合高中等學制高出許多，惟受近年大學錄取率提高影響，整體而言，選擇升學率有逐年遞升趨勢，至99學年達49.33%高峰後，近2年則微幅下降，101學年實用技能學程畢業生14,160人，其中已升學者6,894人，升學率48.69%，較100學年略減0.47個百分點；已就業者5,433人，占38.37%，未升學未就業者1,657人，占11.70%；另其他（包括遷居國外、死亡或無法聯繫者）176人，占1.24%。

#### (二) 升學概況

1.101學年實用技能學程畢業生以升讀大專校院6,366人最多，占升學人數92.34%，其中私立大學5,870人（占85.15%），公立大學496人（占7.19%）；升讀二專者417人（占6.05%）次之，升讀軍警學校65人（占0.94%）居第3，就讀其他學校者有43人。

2.就性別觀之，101學年實用技能學程畢業男生7,776人，已升學者3,539人，升學率

45.51%，女生6,384人，已升學者3,355人，升學率52.55%，女生升學率較男生高7.04個百分點。

表 4.1 高級中等學校實用技能學程畢業生升學就業概況

單位：人、%、百分點

學年	畢業生 人 數	已升學		已就業		未升學未就業		其他	
		人數	比率	人數	比率	人數	比率	人數	比率
96	11,257	4,840	43.00	4,663	41.42	1,477	13.12	277	2.46
97	12,171	5,372	44.14	4,821	39.61	1,694	13.92	284	2.33
98	13,681	6,483	47.39	5,359	39.17	1,582	11.56	257	1.88
99	15,751	7,770	49.33	5,769	36.63	1,858	11.80	354	2.25
100	15,435	7,588	49.16	5,957	38.59	1,639	10.62	251	1.63
101	14,160	6,894	48.69	5,433	38.37	1,657	11.70	176	1.24
與上學年 增減比較 (%;百分點)	-8.26	-9.15	(-0.47)	-8.80	(-0.22)	1.10	(1.08)	-29.88	(-0.39)

備註：括弧（）內數字係指增減百分點。

3.以設立別觀之，101學年公立學校實用技能學程畢業生4,121人，已升學者2,433人，升學率59.04%，其中國立學校58.69%，縣市立學校62.11%；私立學校實用技能學程畢業生10,039人，已升學者4,461人，升學率44.44%，公立學校升學率較私立學校高14.60個百分點。

4.若按縣市別分析，101學年升學率以新竹市69.49%居首，其次為基隆市67.46%，臺南市59.08%居第3，與100學年相比，以花蓮縣升學率增加最多，增20.77個百分點，屏東縣增15.12個百分點次之，宜蘭縣及新竹市則分別減17.60及10.05個百分點。

5.按群別分析，101學年實用技能學程畢業生升學率以海事群96.67%最高，其次為水產群76.32%，農業群66.67%居第3，最低者為動力機械群之33.93%。

### (三) 就業概況

1.101學年就讀實用技能學程畢業生就業者5,433人，其中男生2,934人、女生2,499人，就業率分別為37.73%及39.14%；以從事行業別觀之，以住宿及餐飲業最多，占就業人數27.09%，其他服務業15.44%次之，製造業12.17%居第3，3者合計約占就業人數5成5左右。

2.按設立別觀之，101學年公立學校實用技能學程畢業生4,121人，已就業者1,241人，就業率30.11%，其中國立學校30.48%，縣市立學校26.86%；私立學校職業

科畢業生10,039人，已就業者4,192人，就業率41.76%，私立學校就業率較公立學校高11.65個百分點。

表4.2 101學年各縣市高級中等學校實用技能學程畢業生升學概況—依縣市別

單位：人、%、百分點

縣市別	畢業生 人數	升學人數														升學率	
		總計	公立大學		私立大學		二專		軍警學校		赴國外或 大陸就讀		其他學校		與上 學年 增減 比較		
			人	比率	人	比率	人	比率	人	比率	人	比率	人	比率			
總計	14,160	6,894	496	3.50	5,870	41.45	417	2.94	65	0.46	3	0.02	43	0.30	48.69	-0.47	
新北市	800	222	17	2.13	186	23.25	17	2.13	-	-	-	-	2	0.25	27.75	-6.59	
臺北市	203	95	6	2.96	72	35.47	14	6.90	1	0.49	1	0.49	1	0.49	46.80	-5.02	
臺中市	1,346	678	52	3.86	533	39.60	89	6.61	2	0.15	2	0.15	-	-	50.37	13.60	
臺南市	1,855	1,096	54	2.91	989	53.32	41	2.21	8	0.43	-	-	4	0.22	59.08	-3.62	
高雄市	2,911	1,310	119	4.09	1,094	37.58	73	2.51	11	0.38	-	-	13	0.45	45.00	-2.08	
宜蘭縣	217	103	3	1.38	100	46.08	-	-	-	-	-	-	-	-	47.47	-17.60	
桃園縣	1,344	693	17	1.26	616	45.83	38	2.83	5	0.37	-	-	17	1.26	51.56	-2.79	
新竹縣	386	198	4	1.04	193	50.00	-	-	1	0.26	-	-	-	-	51.30	-10.05	
苗栗縣	483	247	19	3.93	214	44.31	9	1.86	1	0.21	-	-	4	0.83	51.14	4.66	
彰化縣	1,002	495	15	1.50	453	45.21	18	1.80	9	0.90	-	-	-	-	49.40	-1.20	
南投縣	487	242	6	1.23	214	43.94	20	4.11	2	0.41	-	-	-	-	49.69	-4.48	
雲林縣	884	452	52	5.88	363	41.06	32	3.62	5	0.57	-	-	-	-	51.13	2.80	
嘉義縣	677	273	7	1.03	224	33.09	34	5.02	8	1.18	-	-	-	-	40.32	-3.83	
屏東縣	238	97	8	3.36	80	33.61	6	2.52	3	1.26	-	-	-	-	40.76	15.12	
臺東縣	67	18	-	-	16	23.88	1	1.49	1	1.49	-	-	-	-	26.87	6.04	
花蓮縣	26	8	1	3.85	6	23.08	-	-	-	-	-	-	1	3.85	30.77	20.77	
澎湖縣	19	3	1	5.26	2	10.53	-	-	-	-	-	-	-	-	15.79	-7.29	
基隆市	209	141	22	10.53	118	56.46	1	0.48	-	-	-	-	-	-	67.46	7.46	
新竹市	295	205	12	4.07	184	62.37	6	2.03	2	0.68	-	-	1	0.34	69.49	-5.74	
嘉義市	686	305	73	10.64	208	30.32	18	2.62	6	0.87	-	-	-	-	44.46	-4.55	
金門縣	25	13	8	32.00	5	20.00	-	-	-	-	-	-	-	-	52.00	5.33	
連江縣	-	-	-	-	-	-	-	-	-	-	-	-	-	-	-	-	

#### (四) 未升學未就業概況

101 學年實用技能學程畢業生畢業後既未升學又未就業者 1,657 人，其中以正在軍中服役者 704 人最多，占未升學又未就業者 42.49%，其次為需要工作而未找到者 613 人，占 36.99%。

### 五、原住民畢業生升學就業概況

101 學年高級中等學校原住民畢業生計 6,565 人，除遷居國外、死亡或無法聯繫者外，已查知升學就業情況及未升學未就業原因者 6,492 人，占原住民畢業生 98.89%。

表 5.1 101 學年高級中等學校原住民畢業生升學就業概況

單位：人、%

學 程	畢業生 人 數	已升學		已就業		未升學未就業		其他	
		人數	比率	人數	比率	人數	比率	人數	比率
總 計	6,565	4,619	70.36	1,372	20.90	501	7.63	73	1.11
普 通 科	1,973	1,693	85.81	127	6.44	125	6.34	28	1.42
職 業 科	2,908	1,858	63.89	793	27.27	225	7.74	32	1.10
綜合高中	1,261	928	73.59	249	19.75	78	6.19	6	0.48
實用技能	423	140	33.10	203	47.99	73	17.26	7	1.65

101 學年高級中等學校原住民畢業生計 6,565 人，其中以已升學者之 4,619 人最多，占 70.36%，其次是已就業者，1,372 人（占 20.90%），未升學未就業者之 501 人（占 7.63%）居第 3，其他（包括遷居國外、死亡或無法聯繫者）73 人，占 1.11%。至於各學程之升學就業概況說明如下：

#### (一) 普通科升學就業概況

##### 1. 總述

101 學年普通科原住民畢業生 1,973 人，其中以已升學者之 1,693 人最多，占 85.81%，其次為已就業者，有 127 人（占 6.44%），未升學未就業者 125 人（占 6.34%）居第 3，其他（包括遷居國外、死亡或無法聯繫者）28 人，占 1.42%。

##### 2. 升學概況

101 學年普通科原住民畢業生以升讀大專校院 1,633 人最多，占升學人數 96.46%，其中就讀私立大學 941 人（占 55.58%），公立大學 692 人（占 40.87%）；升讀軍警學校 49 人（占 2.89%）次之，另升讀公立二專日間部 6 人，赴大陸或海外就讀有 3 人，其他學校者則有 2 人。

### 3. 就業概況

101學年普通科原住民畢業生就業者127人，其中男生98人、女生29人，就業率分別為9.69%及3.01%；以從事行業別觀之，以公共行政及國防；強制性社會安全業69人最多，占就業人數54.33%，其他服務業30人次之，占23.62%。

### 4. 未升學未就業概況

101學年普通科原住民畢業生畢業後既未升學又未就業者125人，其中選擇參加補習或自修準備繼續升學者85人最多，占68.00%，其次為正在軍中服役者之21人，占16.80%，另有7人需工作且正在找工作中（占5.60%），1人正在接受職業訓練（占0.80%）。

**表5.2 高級中等學校普通科原住民畢業生升學就業概況**

單位：人、%、百分點

學年	畢業生 人 數	已升學		已就業		未升學未就業		其他	
		人數	比率	人數	比率	人數	比率	人數	比率
92	851	663	77.91	51	5.99	132	15.51	5	0.59
93	1,054	813	77.13	58	5.50	170	16.13	13	1.23
94	1,170	961	82.14	40	3.42	157	13.42	12	1.03
95	1,272	1,071	84.20	83	6.53	109	8.57	9	0.71
96	1,476	1,248	84.55	86	5.83	124	8.40	18	1.22
97	1,588	1,344	84.63	82	5.16	140	8.82	22	1.39
98	1,594	1,312	82.31	91	5.71	169	10.60	22	1.38
99	1,631	1,399	85.78	62	3.80	159	9.75	11	0.67
100	1,990	1,662	83.52	126	6.33	162	8.14	40	2.01
101	1,973	1,693	85.81	127	6.44	125	6.34	28	1.42
與上學年 增減比較 (%;百分點)	-0.85	1.87	(2.29)	0.79	(0.11)	-22.84	(-1.80)	-30.00	(-0.59)

備註：括弧（）內數字係指增減百分點。

## （二）職業科升學就業概況

### 1. 總述

101學年職業科原住民畢業生2,908人，其中以已升學者1,858人最多，占63.89%，已就業者793人（占27.27%）次之，另未升學未就業者225人（占7.74%），其他（包括遷居國外、死亡或無法聯繫者）32人，占1.10%。

### 2. 升學概況

101學年職業科原住民畢業生以升讀大學校院1,779人最多，占升學人數95.75%，其中就讀私立大學者占76.00%，而公立大學者僅占19.75%；升讀軍警學校者42人（占2.26%）次之，二專35人（占1.88%）居第3。

### 3. 就業概況

101學年就讀職業科原住民畢業生已就業者793人，其中男生467人、女生326人，就業率分別為30.34%及23.81%；以從事行業別觀之，以住宿及餐飲業219人最多，占就業人數27.62%，其他服務業22.45%次之，公共行政及國防或強制性社會安全業則占15.76%。

### 4. 未升學未就業概況

101學年職業科原住民畢業生畢業後既未升學又未就業者225人，其中以正在軍中服役者110人最多，占未升學又未就業者48.89%，需要工作而未找到者68人（占30.22%）次之，另補習或自修準備繼續升學者18人，占8.00%

表5.3 高級中等學校職業科原住民畢業生升學就業概況

單位：人、%、百分點

學年	畢業生 人 數	已升學		已就業		未升學未就業		其他	
		人數	比率	人數	比率	人數	比率	人數	比率
92	1,781	784	44.02	660	37.06	256	14.37	81	4.55
93	1,750	849	48.51	630	36.00	221	12.63	50	2.86
94	1,770	959	54.18	529	29.89	232	13.11	50	2.82
95	1,885	910	48.28	582	30.88	321	17.03	72	3.82
96	1,966	1,153	58.65	514	26.14	236	12.00	63	3.20
97	2,285	1,300	56.89	587	25.69	334	14.62	64	2.80
98	2,577	1,593	61.82	649	25.18	296	11.49	39	1.51
99	2,602	1,660	63.80	624	23.98	271	10.42	47	1.81
100	2,673	1,751	65.51	617	23.08	264	9.88	41	1.53
101	2,908	1,858	63.89	793	27.27	225	7.74	32	1.10
與上學年 增減比較 (%;百分點)	8.79	6.11	(-1.62)	28.53	(4.19)	-14.77	(-2.14)	-21.95	(-0.43)

備註：括弧（）內數字係指增減百分點。

## （三）綜合高中升學就業概況

### 1. 總述

101學年綜合高中原住民畢業生1,261人，其中以已升學者928人最多，占

73.59%，已就業者249人（占19.75%）次之，未升學未就業者78人（占6.19%），其他（包括遷居國外、死亡或無法聯繫者）6人（占0.48%）。

## 2. 升學概況

101學年綜合高中原住民畢業生以升讀大專院校878人最多，占升學人數94.61%，其中私立大學731人，占78.77%，公立大學147人，占15.84%；升讀軍警學校39人（占4.20%）次之，另升讀二專9人，占0.97%。

## 3. 就業概況

101學年就讀綜合高中原住民畢業生已就業者249人，其中男生132人、女生117人，就業率分別為23.53%及16.71%；以從事行業別觀之，以公共行政及國防；強制性社會安全業最多有98人，占就業人數39.36%，住宿及餐飲業22.49%次之，其他服務業18.07%居第3，3者合計約占就業人數約8成。

## 4. 未升學未就業概況

101學年綜合高中原住民畢業生畢業後既未升學且未就業者78人，其中以正在軍中服役者31人最多，占39.74%，補習或自修準備繼續升學者22人（占28.21%）次之，需要工作而未找到者11人（占14.10%）居第3。

**表5.4 高級中等學校綜合高中原住民畢業生升學就業概況**

單位：人、%、百分點

學年	畢業生 人 數	已升學		已就業		未升學未就業		其他	
		人數	比率	人數	比率	人數	比率	人數	比率
92	819	420	51.28	259	31.62	113	13.80	27	3.30
93	803	485	60.40	190	23.66	89	11.08	39	4.86
94	988	658	66.60	196	19.84	112	11.34	22	2.23
95	1,166	659	56.52	331	28.39	144	12.35	32	2.74
96	1,275	924	72.47	227	17.80	98	7.69	26	2.04
97	1,259	818	64.97	250	19.86	165	13.11	26	2.07
98	1,407	1,010	71.78	250	17.77	125	8.88	22	1.56
99	1,380	1,013	73.41	263	19.06	90	6.52	14	1.01
100	1,373	1,044	76.04	221	16.10	93	6.77	15	1.09
101	1,261	928	73.59	249	19.75	78	6.19	6	0.48
與上學年 增減比較 (%,百分點)	-8.16	-11.11	(-2.45)	12.67	(3.65)	-16.13	(-0.58)	-60.00	(-0.61)

備註：括弧（）內數字係指增減百分點。



#### (四) 實用技能學程升學就業概況

##### 1. 總述

101學年實用技能學程原住民畢業生423人，其中已就業者203人，占47.99%，已升學者140人，占33.10%，未升學未就業者73人、其他（包括遷居國外、死亡或無法聯繫者）7人，分別占17.26%及1.65%。

##### 2. 升學概況

101學年實用技能學程原住民畢業生以升讀大學校院126人最多，占升學人數90.00%，其中私立大學115人、公立大學僅11人，分別占82.14%及7.86%。

##### 3. 就業概況

101學年就讀實用技能學程原住民畢業生已就業者203人，其中男生116人、女生87人，就業率分別為48.13%及47.80%；以從事行業別觀察之，其他服務業以最多，占就業人數21.18%，專業、科學及技術服務業17.73%次之，住宿及餐飲業15.76%居第3。

##### 4. 未升學未就業概況

101學年實用技能學程原住民畢業生畢業後既未升學且未就業者73人，其中以正在軍中服役者42人最多，占未升學且未就業者57.53%，需要工作而未找到者22人次之，占30.14%。

**表5.5 高級中等學校實用技能學程原住民畢業生升學就業概況**

單位：人、%、百分點

學年	畢業生 人 數	已升學		已就業		未升學未就業		其他	
		人數	比率	人數	比率	人數	比率	人數	比率
96	234	65	27.78	144	61.54	21	8.97	4	1.71
97	299	90	30.10	151	50.50	49	16.39	9	3.01
98	325	113	34.77	157	48.31	43	13.23	12	3.69
99	420	157	37.38	206	49.05	47	11.19	10	2.38
100	398	156	39.20	175	43.97	57	14.32	10	2.51
101	423	140	33.10	203	47.99	73	17.26	7	1.65
與上學年 增減比較 (%;百分點)	6.28	-10.26	(-6.10)	16.00	(4.02)	28.07	(2.94)	-30.00	(-0.86)

備註：括弧（）內數字係指增減百分點。