

# 大專校院 新生註冊率變動分析

99 學年



中華民國精彩一百

百年樹人



智慧傳承

教育部統計處

中華民國 100 年 4 月

# 99 學年大專校院新生註冊率變動分析

## 目 錄

### 99 學年大專校院新生註冊率變動分析

壹、前言	1
貳、提要分析	1
參、結語	22

### 統計圖表

#### 壹、提要分析簡表

表 1. 大專校院新生註冊人數增減比較	2
表 2. 大專校院新生註冊概況—按學校體系別分	3
表 3. 大專校院新生註冊概況—按公私立別分	4
表 4. 大專校院新生註冊率分布	6
表 5. 99 學年大專校院新生註冊率區間分布	6
表 6. 大專校院新生註冊率變動	7
表 7. 90 學年後新設立或改制之學校新生註冊率概況	8
表 8. 大專校院各學制新生註冊率	10
表 9. 大專校院新生註冊率分布—日間部學士班	11
表 10. 大專校院新生註冊率分布—進修學士班	12
表 11. 大專校院新生註冊率分布—日間部四技	13
表 12. 大專校院新生註冊率分布—日間部二技	14
表 13. 大專校院新生註冊率分布—日間部二專	15
表 14. 大專校院新生註冊率分布—五專(含七年一貫制)	16
表 15. 大專校院新生註冊率分布—進修部四技	17
表 16. 大專校院新生註冊率分布—進修部二技	18
表 17. 大專校院新生註冊率分布—進修部二專	19
表 18. 99 學年大專校院各學制新生註冊率區間分布	21

#### 貳、提要分析圖

圖 1. 近年大專校院新生註冊率概況	2
圖 2. 98、99 學年大專校院新生註冊率分布	5
圖 3. 99 學年大專校院各學制新生註冊率	9

圖 4. 98、99 學年大專校院新生註冊率分布—日間部學士班.....	11
圖 5. 98、99 學年大專校院新生註冊率分布—進修學士班.....	12
圖 6. 98、99 學年大專校院新生註冊率分布—日間部四技.....	13
圖 7. 98、99 學年大專校院新生註冊率分布—日間部二技.....	14
圖 8. 98、99 學年大專校院新生註冊率分布—日間部二專.....	15
圖 9. 98、99 學年大專校院新生註冊率分布—五專(含七年一貫制).....	16
圖 10. 98、99 學年大專校院新生註冊率分布—進修部四技.....	17
圖 11. 98、99 學年大專校院新生註冊率分布—進修部二技.....	18
圖 12. 98、99 學年大專校院新生註冊率分布—進修部二專.....	19
圖 13. 98、99 學年大專校院新生註冊率分布—各學制綜覽.....	20

# 99 學年大專校院新生註冊率變動分析

單位：教育部統計處

撰稿：蘇婉芬

日期：100 年 4 月

## 壹、前 言

大學入學管道在 90 年末代聯招結束後改趨多元化，錄取率不斷提升，致招生人數屢創新高，惟新生註冊率於 94 學年達 85.3% 高峯後則呈逐年遞減之勢，98 學年註冊率降至 79.5% 最低，99 學年止跌回升為 81.5%，此一發展趨勢受近年來國內出生人口持續下降影響，預估至 104~105 學年左右大專校院將在入學人數減少下，產生資源閒置及被迫退場景況，影響堪稱既深且劇。

本部為因應人口結構變化帶來的衝擊，除積極協助學校擴展學生來源，另一方面推動總量管制建立大學招生名額調整機制，發布「大學總量發展規模與資源條件標準」，前開標準規定：「個別學校最近連續三個學年全校新生註冊率未達 7 成，將調降其招生名額」，列為控管大學招生名額總量指標之一，以避免招生缺額持續惡化。透過適當之大學規模調整機制，使學校依其校務發展規劃、資源條件等面向，調減招生名額至適當規模，使招生情況不佳之學校加速轉型或退場，保障學生就學權益。茲將 99 學年大專校院新生註冊率概況做一簡要分析，供為教育單位訂定施政決策之參考。

## 貳、提要分析

**一、99 學年大專校院招生近 33.27 萬人，新生實際註冊約 27.11 萬人，招生缺額逾 6 萬人，平均新生註冊率為 81.51%。**

為因應學齡人口逐年下降，大專校院招生名額總量已逐年管控縮減，以達學校資源有效運用。99 學年全國 163 所大專校院(不含軍警校院、軍警專校、空大及宗教研修學院)核定招生名額為 33 萬 2,650 人，較 98 學年 33 萬 5,827 人減少 3,177 人，或減 0.95%。其中新生註冊人數為 27 萬 1,152 人，較上學年之 26 萬 6,818 人增加 4,334 人，增幅 1.62%；新生註冊率為 81.51%，較上學年增 2.06 個百分點止跌回升；招生缺額為 6 萬 1,498 人，較上學年之 6 萬 9,009 人減少 7,511 人，或減 10.88%，招生缺額明顯有降低的趨勢。(詳圖 1 及表 1)。

圖 1 近年大專校院新生註冊率概況

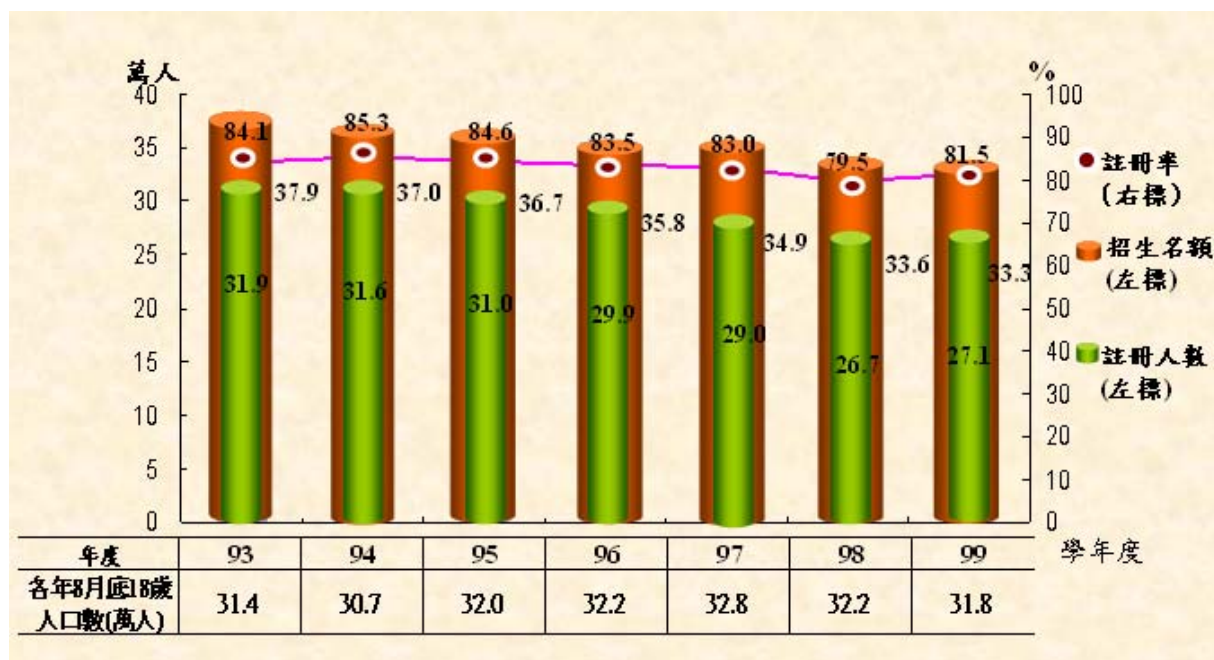


表1. 大專校院新生註冊人數增減比較

單位：人；%

學 年 別	校數(所)	招生名額	新生註冊人數	新生註冊率(%)	招生缺額
93	159	379,454	318,983	<b>84.06</b>	60,471
94	162	370,481	315,918	<b>85.27</b>	54,563
95	163	367,140	310,408	<b>84.55</b>	56,732
96	164	358,405	299,231	<b>83.49</b>	59,174
97	162	349,053	289,638	<b>82.98</b>	59,415
98	164	335,827	266,818	<b>79.45</b>	69,009
99	163	332,650	271,152	<b>81.51</b>	61,498
99學年較上學年增減數	-1	-3,177	4,334	-	-7,511
99學年較上學年增減百分率	-0.61	-0.95	1.62	(2.06)	-10.88

說明：1. 招生名額及新生註冊人數不含外加名額。

2. 招生名額及註冊人數包含日學士(或日四技)、日二技(或二年制大學)、日二專、五專(含七年一貫制)、夜四技(或進修學士班)、夜二技、夜二專，不含研究所。

3. 法鼓佛教學院及基督教台灣浸會神學院係屬宗教研修學院，因學校性質與一般大專校院不同，不列入本文分析。餘各表定義同表1。

4. 括號( )內係增減百分點。

二、99 學年一般大學之平均新生註冊率為 87.24% 高於技專校院的 77.65%。

99 學年一般大學(含師範)招生名額為 13 萬 3,834 人，較上學年減少 2,167 人，或減 1.59%；平均新生註冊率 87.24%，較上學年增加 2.46 個百分點；而招生缺額 1 萬 7,072 人，較上學年減少 3,624 人，缺額率為 12.76%，較上學年減少 2.46 個百分點，招生名額微幅縮減奏效，降低生源減少影響。

技專校院招生名額為 19 萬 8,816 人，較上學年減少 1,010 人，或減 0.51%；平均新生註冊率 77.65%，較上學年增加 1.83 個百分點；招生缺額 4 萬 4,426 人，較上學年減少 3,887 人，缺額率為 22.35%，較一般大學高出 9.59 個百分點，在學生來源減少下，招生不足衝擊對技專校院影響程度較大。(詳表 2)

表2. 大專校院新生註冊概況－按學校體系別分

		校數 (所)	招生名額 (人)	新生註冊人數 (人)	招生缺額 (人)	新生註冊率 (%)	缺額率 (%)
93學年	一般大學(含師範)	70	135,364	119,196	16,168	88.06	11.94
	技專校院	89	244,090	199,787	44,303	81.85	18.15
94學年	一般大學(含師範)	70	138,849	122,144	16,705	87.97	12.03
	技專校院	92	231,632	193,774	37,858	83.66	16.34
95學年	一般大學(含師範)	70	138,454	123,688	14,766	89.34	10.66
	技專校院	93	228,686	186,720	41,966	81.65	18.35
96學年	一般大學(含師範)	71	137,527	123,629	13,898	89.89	10.11
	技專校院	93	220,878	175,602	45,279	79.50	20.50
97學年	一般大學(含師範)	69	138,601	120,567	18,034	86.99	13.01
	技專校院	93	210,452	169,071	41,381	80.34	19.66
98學年	一般大學(含師範)	71	136,001	115,305	20,696	84.78	15.22
	技專校院	93	199,826	151,513	48,313	75.82	24.18
99學年	一般大學(含師範)	71	133,834	116,762	17,072	87.24	12.76
	技專校院	92	198,816	154,390	44,426	77.65	22.35
99學年較上學年 增 減 數	一般大學(含師範)	-	-2,167	1,457	-3,624	-	-
	技專校院	-1	-1,010	2,877	-3,887	-	-
99學年較上學年 增減百分率	一般大學(含師範)	-	-1.59	1.26	-17.51	2.46	-2.46
	技專校院	-1.08	-0.51	1.90	-8.05	(1.83)	(-1.83)

說明：1. 本表不含研究所資料。

2. 括號( )內係增減百分點。

### 三、99 學年大專校院公立學校平均新生註冊率為 9 成 4 高於私立學校之 7 成 8。

99 學年大專校院之公立學校平均註冊率為 94.00% 遠高於私立學校之 78.18%，其中私立學校之招生缺額為 5 萬 7,292 人，較上學年減少 7,676 人，較公立學校招生缺額 4,206 人逾 13 倍。

由學校體系別觀察，一般大學(含師範學校)99 學年計 71 所(其中公立 35 所，私立 36 所)，公立學校平新生註冊率為 94.66%，私立學校為 83.55%，其中公立之註冊率與歷年相較變動不大，私立學校註冊率則由上學年的 79.85% 回升至 83.55%，增加 3.70 個百分點；在招生缺額方面，公立學校為 2,380 人，私立達 1 萬 4,692 人，分別較上學年減少 219 人、3,843 人，私立學校缺額數為公立的 6.17 倍。

92 所技專校院中，科大及技術學院之公立學校平均新生註冊率為 93.28%，私立學校為 74.56%，其中公立之註冊率與上學年相差無幾，私立學校則增加 2.13 個百分點；招生缺額部分，公立學校為 1,619 人，較上學年微減 141 人，或減 8.01%，私立學校為 4 萬 601 人，較上學年減少 3,455 人，或減 7.84%。

15 所專科中，公立學校平均新生註冊率由 98 學年 90.91% 減為 86.20%，私立學校平均新生註冊率由 82.36% 增為 85.32%。(詳表 3)

表3. 大專校院新生註冊概況—按公私立別分

	校數 (所)	平均註冊率 (%)	招生名額 (人)	新生註冊人數 (人)	招生缺額 (人)
<b>98學年 總計</b>	<b>164</b>	<b>79.45</b>	<b>335,827</b>	<b>266,818</b>	<b>69,009</b>
<b>公立</b>	<b>54</b>	<b>94.28</b>	<b>70,591</b>	<b>66,550</b>	<b>4,041</b>
一般大學(含師範)	34	95.09	44,033	41,872	2,161
技專校院	20	92.92	26,558	24,678	1,880
科大及技術學院	17	93.03	25,238	23,478	1,760
專科學校	3	90.91	1,320	1,200	120
<b>私立</b>	<b>110</b>	<b>75.51</b>	<b>265,236</b>	<b>200,268</b>	<b>64,968</b>
一般大學(含師範)	37	79.85	91,968	73,433	18,535
技專校院	73	73.20	173,268	126,835	46,433
科大及技術學院	61	72.43	159,795	115,739	44,056
專科學校	12	82.36	13,473	11,096	2,377
<b>99學年 總計</b>	<b>163</b>	<b>81.51</b>	<b>332,650</b>	<b>271,152</b>	<b>61,498</b>
<b>公立</b>	<b>54</b>	<b>94.00</b>	<b>70,128</b>	<b>65,922</b>	<b>4,206</b>
一般大學(含師範)	35	94.66	44,537	42,157	2,380
技專校院	19	92.86	25,591	23,765	1,826
科大及技術學院	16	<b>93.28</b>	24,091	22,472	1,619
專科學校	3	<b>86.20</b>	1,500	1,293	207
<b>私立</b>	<b>109</b>	<b>78.18</b>	<b>262,522</b>	<b>205,230</b>	<b>57,292</b>
一般大學(含師範)	36	83.55	89,297	74,605	14,692
技專校院	73	75.41	173,225	130,625	42,600
科大及技術學院	61	<b>74.56</b>	159,608	119,007	40,601
專科學校	12	<b>85.32</b>	13,617	11,618	1,999

說明：本表不含研究所資料。

四、99 學年大專校院新生註冊率分布以一般大學(含師範)公立學校最集中，而離散程度最大者為一般大學之私立學校。

觀察 99 學年大專校院各校新生註冊率離散程度，依體系之公、私立學校別觀察，以一般大學、科大及技術學院之公立學校最集中，變異係數為 0.04，且分布集中於高註冊率，分布之註冊率區間分為 84.47%-98.82%、85.90%-98.19%；而註冊率離散程度最大則為一般大學之私立學校，變異係數為 0.27，分布之註冊率區間為 5.13%-97.68%。(詳圖 2 及表 4)

以 98、99 學年大專校院之新生註冊率離散程度觀察，一般大學(含師範學校)之公、私立學校之分布差異不大；技專校院部分，其中公立科大及技術學院、私立專科學校之新生註冊率分布，99 學年明顯較 98 學年更加集中，各校新生註冊率整體向上提升；而私立科大及技術學院、公立專科學校，99 學年新生註冊率離散程度較 98 學年擴大，各校新生註冊率兩級化的趨勢更顯著。(詳圖 2)

圖 2 98、99 學年大專校院新生註冊率分布

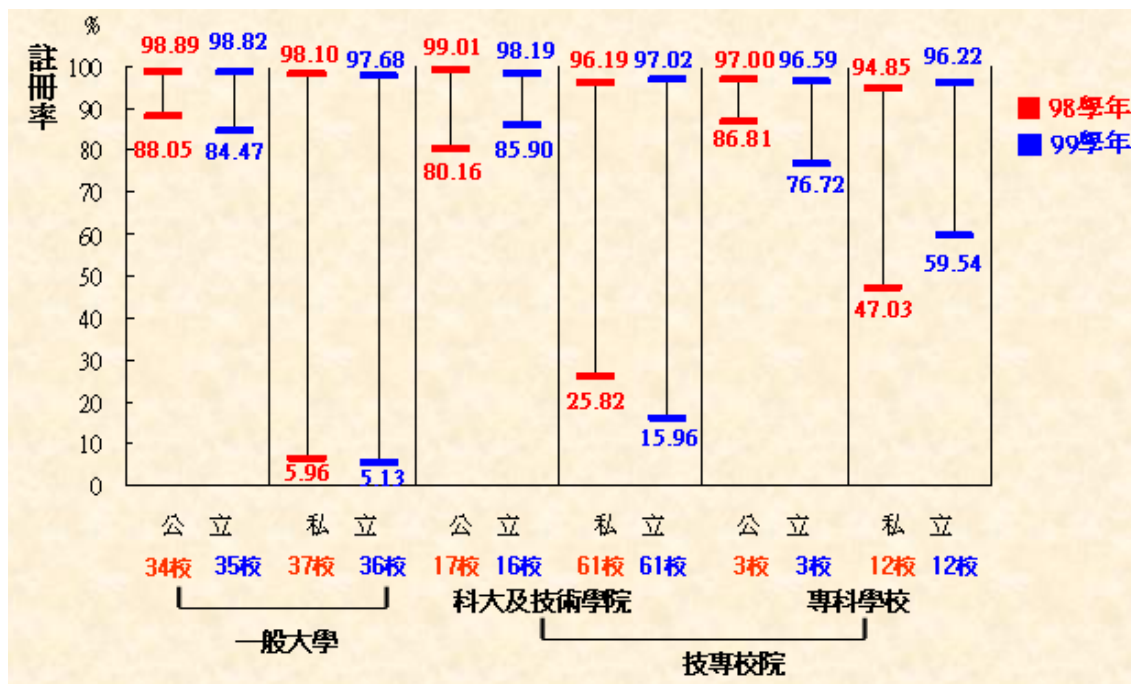




表4. 大專校院新生註冊率分布

			校數 (所)	平均 註冊率(% (A)	註冊率 標準差(% (B)	變異係數 (B)/(A)
<b>98學年</b>			<b>164</b>	<b>79.45</b>	<b>18.51</b>	<b>0.23</b>
一般大學(含師範)	計		<b>71</b>	<b>84.78</b>	<b>19.87</b>	<b>0.23</b>
	公立		34	95.09	2.76	0.03
	私立		37	79.85	24.14	0.30
技專校院	計		<b>93</b>	<b>75.82</b>	<b>16.73</b>	<b>0.22</b>
	科大及技術學院		17	93.03	5.15	0.06
	私立		61	72.43	16.43	0.23
專科學校	公立		3	90.91	5.24	0.06
	私立		12	82.36	12.97	0.16
<b>99學年</b>			<b>163</b>	<b>81.51</b>	<b>18.03</b>	<b>0.22</b>
一般大學(含師範)	計		<b>71</b>	<b>87.24</b>	<b>17.41</b>	<b>0.20</b>
	公立		35	94.66	3.69	0.04
	私立		36	83.55	22.44	0.27
技專校院	計		<b>92</b>	<b>77.65</b>	<b>17.70</b>	<b>0.23</b>
	科大及技術學院		16	93.28	3.78	0.04
	私立		61	74.56	18.81	0.25
專科學校	公立		3	86.20	9.97	0.12
	私立		12	85.32	9.91	0.12

說明：本表不含研究所資料。

五、99 學年大專校院中 25 校新生註冊率低於 7 成，逾半數為技專校院。

99 學年 163 所大專校院新生註冊率計 25 校不到 7 成，均為私立學校，由學校體系別觀察，一般大學計有 8 所，其註冊率在 60~未滿 70% 區間計 4 所，50~未滿 60% 區間計 1 所，40~未滿 50% 區間計 1 所，0~未滿 20% 區間計 2 所。技專校院計有 17 所，其中科大及技術學院 16 所，註冊率在 60~未滿 70% 區間計 4 所，50~未滿 60% 區間計 4 所，40~未滿 50% 區間計 3 所，30~未滿 40% 區間計 3 所，0~未滿 20% 區間計 2 所；專科 1 所，註冊率分布在 50~未滿 60% 區間計 1 所。(詳表 5)

表5. 99學年大專校院新生註冊率區間分布

	校數 (所)	註冊率低 於70%之校 數(所)	註冊率								
			0~未 滿 20%	20~未 滿 30%	30~未 滿 40%	40~未 滿 50%	50~未 滿 60%	60~未 滿 70%	70~未 滿 80%	80~未 滿 90%	90~ 100%
總計	163	25	4	-	3	4	6	8	-	-	-
公立	54	-	-	-	-	-	-	-	-	-	-
私立	109	25	4	-	3	4	6	8	-	-	-
一般大學	71	8	2	-	-	1	1	4	-	-	-
公立	35	-	-	-	-	-	-	-	-	-	-
私立	36	8	2	-	1	1	4	-	-	-	
技專校院	92	17	2	-	3	3	5	4	-	-	-
科大及技術學院	77	16	2	-	3	3	4	4	-	-	-
公立	16	-	-	-	-	-	-	-	-	-	-
私立	61	16	2	-	3	3	4	4	-	-	-
專科學校	15	1	-	-	-	-	1	-	-	-	-
公立	3	-	-	-	-	-	-	-	-	-	-
私立	12	1	-	-	-	-	1	-	-	-	-

六、99 學年新生註冊率排行前 20 校中，一般大學占 13 所；末 20 校中，技專校院囊括 14 所；較上學年減少 10 個百分點以上的學校計 5 所。

99 學年大專校院註冊率排行前 20 所學校中，一般大學計 13 所，包括公立 5 所其註冊率在 96.60%至 99.68%間，私立 8 所註冊率在 96.72%至 97.68%間；技專校院計 7 所，其中科大及技術學院，有公立 4 所註冊率在 96.79%至 98.19%間，私立 2 所註冊率在 96.66%至 97.02%間，公立專科學校 1 所，平均註冊率為 96.59%。

註冊率排行最末之 20 所學校中，均為私立大學，一般大學計 6 所，其註冊率在 5.13%至 61.43%間；技專校院則有 14 所，包括科大及技術學院 13 所，註冊率在 15.96%至 61.13%間，專科學校 1 所，平均註冊率為 59.54%。

99 學年 5 所學校之新生註冊率較上學年減少達 10 個百分點以上，包括私立一般大學 1 所、私立科大及技術學院 3 所、公立專科所校 1 所。(詳表 6)

表6. 大專校院新生註冊率變動

		校數 (所)	新生註冊率 (%)	排行前20校 分布(所)	排行末20校 分布(所)	較上學年減少10 個百分點以上之 校數分布(所)	
98學年	總計	164	79.45			27	
	一般大學(含師範)	計	71	84.78	15	7	9
		公立	34	95.09	9	-	-
		私立	37	79.85	6	7	9
	技專校院	計	93	75.82	5	13	18
	科大及技術學院	公立	17	93.03	4	-	-
		私立	61	72.43	-	12	18
	專科學校	公立	3	90.91	1	-	-
		私立	12	82.36	-	1	-
99學年	總計	163	81.51			5	
	一般大學(含師範)	計	71	87.24	13	6	1
		公立	35	94.66	5	-	-
		私立	36	83.55	8	6	1
	技專校院	計	92	77.65	7	14	4
	科大及技術學院	公立	16	93.28	4	-	-
		私立	61	74.56	2	13	3
	專科學校	公立	3	86.20	-	-	1
		私立	12	85.32	1	1	-

說明：本表不含研究所資料。

七、90 學年後新設立或改制 30 校中，99 學年新生註冊率計 10 校未達 7 成。

90 學年度後新設立或改制學校計 30 所，其中一般大學 4 所，均為新設立之私校，技專校院為 26 所，其中 6 所為新設立(公、私立科大及技術學院各 1 所、專科 4 所)，20 所為改制(科大及技術學院公立 2 所，私立 14 所、專科公立 1 所，私立 3 所)。

前述新設立或改制學校中，在 99 學年有 10 所學校註冊率未達 7 成，且為私校，包括 2 所一般大學(註冊率界於 40%~未滿 60%不等)，餘為技專校院，其中科大及技術學院占 7 校(6 所為改制學校其註冊率界於 30%~未滿 60%不等，1 所為新設立學校，註冊率低於 2 成)，專科只有 1 校為新設立，註冊率近 6 成。

以 99 學年 163 所大專校院中計有 25 校之新生註冊率低於 7 成，而於近 10 年內新設立或改制的 30 所學校中，有 10 所學校即 33.33%的學校新生註冊率未達 7 成，以 99 學年 163 所大專校院扣除前述新設立或改制的 30 所學校後，餘 133 所學校中，僅有 15 所學校即 11.28%的學校新生註冊率未達 7 成，顯示新設立或改制的學校其整體招生情形較不理想。(詳表 7)

表7. 90學年後新設立或改制之學校新生註冊率概況  
99學年

	校數 (所)	註冊率低 於70%之 校數(所)	註冊率									
			0~未滿 20%	20~未滿 30%	30~未滿 40%	40~未滿 50%	50~未滿 60%	60~未滿 70%	70~未滿 80%	80~未滿 90%	90~ 100%	
總計	30	10	1	-	2	3	4	-	5	7	8	
公立	4	-	-	-	-	-	-	-	1	1	2	
新設立	1	-	-	-	-	-	-	-	-	1	-	
改制	3	-	-	-	-	-	-	-	1	-	2	
私立	26	10	1	-	2	3	4	-	4	6	6	
新設立	9	4	1	-	-	1	2	-	-	2	3	
改制	17	6	-	-	2	2	2	-	4	4	3	
一般大學	4	2	-	-	-	1	1	-	-	1	1	
私立	4	2	-	-	-	1	1	-	-	1	1	
新設立	4	2	-	-	-	1	1	-	-	1	1	
技專校院	26	8	1	-	2	2	3	-	5	6	7	
科大及技術學院	18	7	1	-	2	2	2	-	4	4	3	
公立	3	-	-	-	-	-	-	-	-	1	2	
新設立	1	-	-	-	-	-	-	-	-	1	-	
改制	2	-	-	-	-	-	-	-	-	-	2	
私立	15	7	1	-	2	2	2	-	4	3	1	
新設立	1	1	1	-	-	-	-	-	-	-	-	
改制	14	6	-	-	2	2	2	-	4	3	1	
專科學校	8	1	-	-	-	-	1	-	1	2	4	
公立	1	-	-	-	-	-	-	-	1	-	-	
改制	1	-	-	-	-	-	-	-	1	-	-	
私立	7	1	-	-	-	-	1	-	-	2	4	
新設立	4	1	-	-	-	-	1	-	-	1	2	
改制	3	-	-	-	-	-	-	-	-	1	2	

### 八、99 學年各學制新生註冊率以五專最高達 9 成 2，日二專註冊率僅 4 成最為嚴重。

觀察 99 學年大專校院各學制新生註冊率，其中以五專(92.20%)最高，次為日學士(含四技)(84.28%)，夜二技(81.59%)再次之，餘均未達 8 成，夜四技(含進修學士班)(73.08%)、夜二專(69.71%)、日二技(含二年制大學)(69.44%)等學制註冊率在 7 成左右，而以日二專(40.74%)僅 4 成最低。

以各學制新生註冊率與 98 學年相較，其中日二專與日二技(含二年制大學)為負成長，日二專由 46.49%減至 40.74%，減少 5.75 個百分點，降幅最大，次為日二技(含二年制大學)由 73.84%減至 69.44%，減少 4.41 個百分點。餘各學制註冊率均呈上升趨勢，包括夜二技由 69.05%增至 81.59%，增加 12.54 個百分點成長幅度最大，次為五專由 90.73%增至 92.20%，增加 1.47 個百分點，夜四技(含進修學士班)由 71.70%減至 73.08%，增加 1.38 個百分點，日學士(含四技)由 83.02%增至 84.28%，增加 1.26 個百分點，夜二專由 69.55%增至 69.71%，增加 0.16 個百分點。(詳圖 3 及表 8)

圖 3 99 學年大專校院各學制新生註冊率

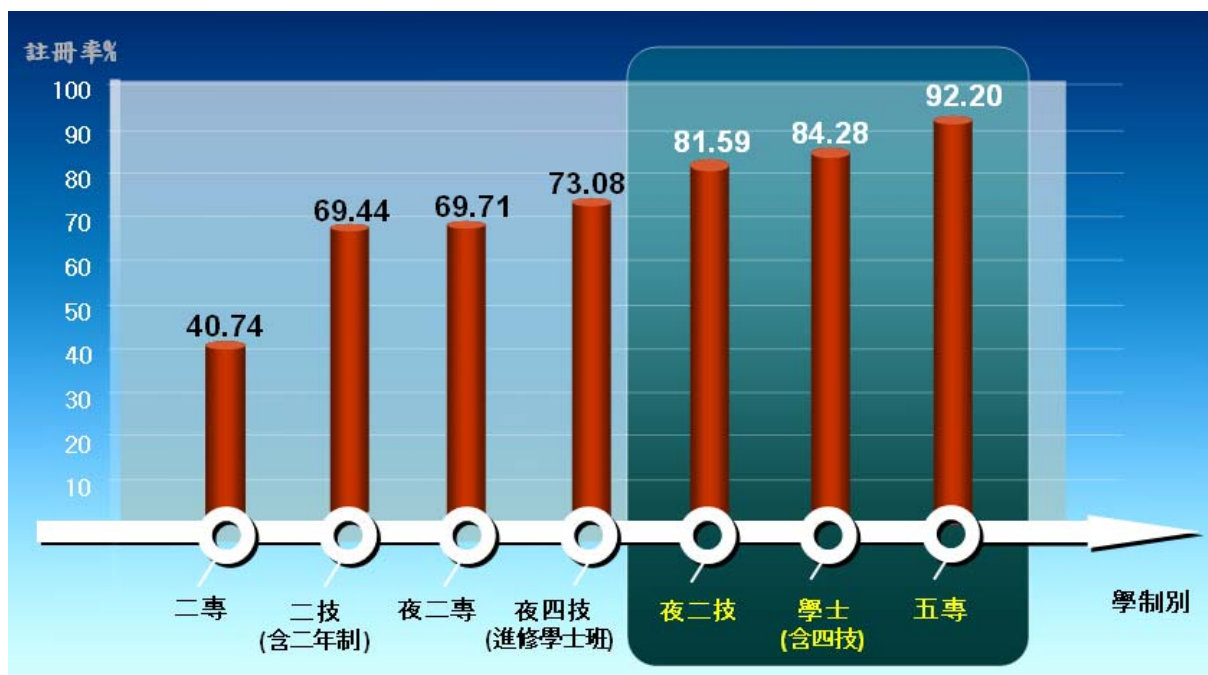


表8. 大專校院各學制新生註冊率

	招生名額 (人)			新生註冊人數 (人)			新生註冊率 (%)			招生缺額 (人)			缺額率 (%)		
	總計	公立	私立	總計	公立	私立	總計	公立	私立	總計	公立	私立	總計	公立	私立
<b>98學年</b>															
總計	335,827	70,591	265,236	266,818	66,550	200,268	79.45	94.28	75.51	69,009	4,041	64,968	20.55	5.72	24.49
學士(含四技)	213,773	55,336	158,437	177,470	53,044	124,426	83.02	95.86	78.53	36,303	2,292	34,011	16.98	4.14	21.47
二技 (含二年制大學)	10,819	2,574	8,245	7,989	2,044	5,945	73.84	79.41	72.10	2,830	530	2,300	26.16	20.59	27.90
二專	5,003	400	4,603	2,326	342	1,984	46.49	85.50	43.10	2,677	58	2,619	53.51	14.50	56.90
五專 (含七年一貫制)	18,865	1,680	17,185	17,117	1,651	15,466	90.73	98.27	90.00	1,748	29	1,719	9.27	1.73	10.00
夜四技 (含進修學士班)	58,648	6,420	52,228	42,051	5,933	36,118	71.70	92.41	69.15	16,597	487	16,110	28.30	7.59	30.85
夜二技	21,635	3,312	18,323	14,938	2,765	12,173	69.05	83.48	66.44	6,697	547	6,150	30.95	16.52	33.56
夜二專	7,084	869	6,215	4,927	771	4,156	69.55	88.72	66.87	2,157	98	2,059	30.45	11.28	33.13
<b>99學年</b>															
總計	332,650	70,128	262,522	271,152	65,922	205,230	81.51	94.00	78.18	61,498	4,206	57,292	18.49	6.00	21.82
學士(含四技)	218,123	55,649	162,474	183,824	53,292	130,532	84.28	95.76	80.34	34,299	2,357	31,942	15.72	4.24	19.66
二技 (含二年制大學)	9,717	1,923	7,794	6,747	1,507	5,240	69.44	78.37	67.23	2,970	416	2,554	30.56	21.63	32.77
二專	3,679	430	3,249	1,499	368	1,131	40.74	85.58	34.81	2,180	62	2,118	59.26	14.42	65.19
五專 (含七年一貫制)	20,019	1,880	18,139	18,458	1,777	16,681	92.20	94.52	91.96	1,561	103	1,458	7.80	5.48	8.04
夜四技 (含進修學士班)	57,938	6,557	51,381	42,341	6,006	36,335	73.08	91.60	70.72	15,597	551	15,046	26.92	8.40	29.28
夜二技	17,914	3,218	14,696	14,616	2,593	12,023	81.59	80.58	81.81	3,298	625	2,673	18.41	19.42	18.19
夜二專	5,260	471	4,789	3,667	379	3,288	69.71	80.47	68.66	1,593	92	1,501	30.29	19.53	31.34

由學校體系別按公私立學校觀察：

(一)、一般大學(含師範)：

1. 日間部學士班

公立學校之新生註冊率明顯較私立學校好。公立學校 98 學年新生註冊率達 9 成以上的學校，有 32 所，占 94.12%，99 學年為 31 校，占 88.57%；98 學年註冊率低於 9 成的學校有 2 所，99 學年增加為 4 所，不過註冊率均維持在 80%以上。

私立學校註冊率高低差異明顯，98 學年註冊率達 7 成以上的學校，有 25 所，占 67.57%，99 學年有 29 所，占 80.55%；註冊率低於 7 成的學校，98 學年為 12 所，99 學年減為 7 校。(詳圖 4 及表 9)

圖 4 98、99 學年大專校院新生註冊率分布  
日間部學士班

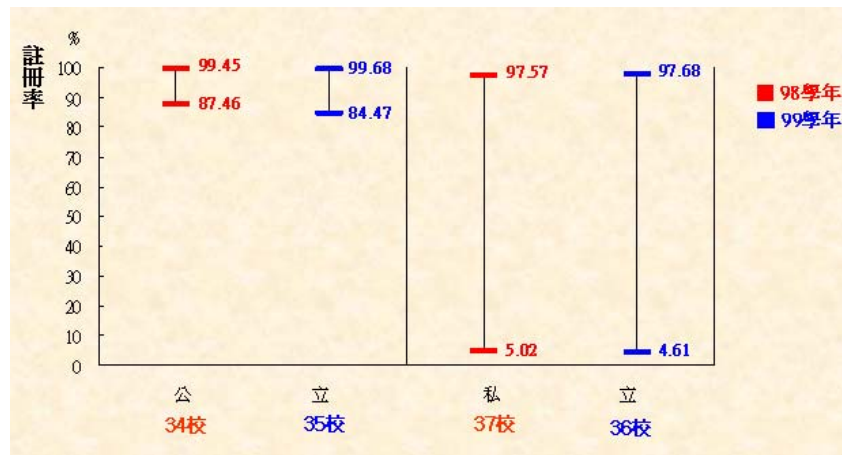


表 9. 大專校院新生註冊率分布—日間部學士班

單位：所：%

	總計	註冊率(%)									
		0-未滿20	20-未滿30	30-未滿40	40-未滿50	50-未滿60	60-未滿70	70-未滿80	80-未滿90	90-100	
98 學年度	校數	71	2	1	1	2	4	2	3	5	51
	比率	100.00	2.82	1.41	1.41	2.82	5.63	2.82	4.23	7.04	71.83
公立	校數	34	-	-	-	-	-	-	-	-	2
	比率	100.00	-	-	-	-	-	-	-	-	5.88
私立	校數	37	2	1	1	2	4	2	3	3	19
	比率	100.00	5.41	2.70	2.70	5.41	10.81	5.41	8.11	8.11	51.35
99 學年度	校數	71	2	-	1	2	1	1	4	8	52
	比率	100.00	2.82	-	1.41	2.82	1.41	1.41	5.63	11.27	73.24
公立	校數	35	-	-	-	-	-	-	-	-	4
	比率	100.00	-	-	-	-	-	-	-	-	11.43
私立	校數	36	2	-	1	2	1	1	4	4	21
	比率	100.00	5.56	-	2.78	5.56	2.78	2.78	11.11	11.11	58.33

## 2. 進修學士班

不論公立或私立學校其新生註冊率高低差異大，以公立學校觀察，98 學年之新生註冊率界於 65.21%~100%間(註冊率低於 7 成者 1 校)，99 學年區間擴大，界於 55.56%~100%間(註冊率低於 7 成者 3 校)；私立學校差異更大，98 學年註冊率最低為 7.88%，最高為 100%，99 學年最低為 6.18%，最高為 100%，且兩年之新生註冊率均有 8 校低於 7 成。(詳圖 5 及表 10)

圖 5 98、99 學年大專校院新生註冊率分布  
進修學士班

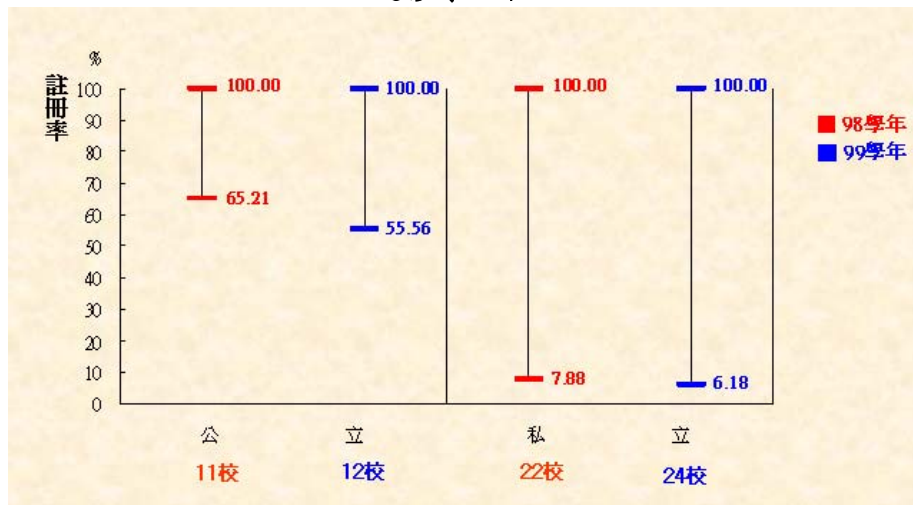


表10. 大專校院新生註冊率分布—進修學士班

單位：所；%

	總計	註冊率(%)									
		0-未滿20	20-未滿30	30-未滿40	40-未滿50	50-未滿60	60-未滿70	70-未滿80	80-未滿90	90-100	
98 學年度	校數	33	2	2	2	1	-	2	2	3	19
	比率	100.00	6.06	6.06	6.06	3.03	-	6.06	6.06	9.09	57.58
公立	校數	11	-	-	-	-	-	1	-	1	9
	比率	100.00	-	-	-	-	-	9.09	-	9.09	81.82
私立	校數	22	2	2	2	1	-	1	2	2	10
	比率	100.00	9.09	9.09	9.09	4.55	-	4.55	9.09	9.09	45.45
99 學年度	校數	36	1	2	2	-	2	4	3	3	19
	比率	100.00	2.78	5.56	5.56	-	5.56	11.11	8.33	8.33	52.78
公立	校數	12	-	-	-	-	1	2	-	1	8
	比率	100.00	-	-	-	-	8.33	16.67	-	8.33	66.67
私立	校數	24	1	2	2	-	1	2	3	2	11
	比率	100.00	4.17	8.33	8.33	-	4.17	8.33	12.50	8.33	45.83



(二)、技專校院：

1. 日間部四技

公立學校的新生註冊率達 90% 以上的學校，98、99 學年均為 15 所，餘各校註冊率均維持在 8 成，98 學年計有 2 校，99 學年 1 校；私立學校方面，各校註冊率高低落差兩極化，註冊率高於 7 成的學校，98 學年有 39 校，占 63.93%，99 學年增為 40 校，占 65.58%，而註冊率低於 7 成者，98 學年為 22 校，占 36.07%，99 學年減為 21 校，占 34.43%，但註冊率低於 20% 的學校，98 學年 1 校，99 學年則增為 3 校。(詳圖 6 及表 11)

圖 6 98、99 學年大專校院新生註冊率分布  
日間部四技

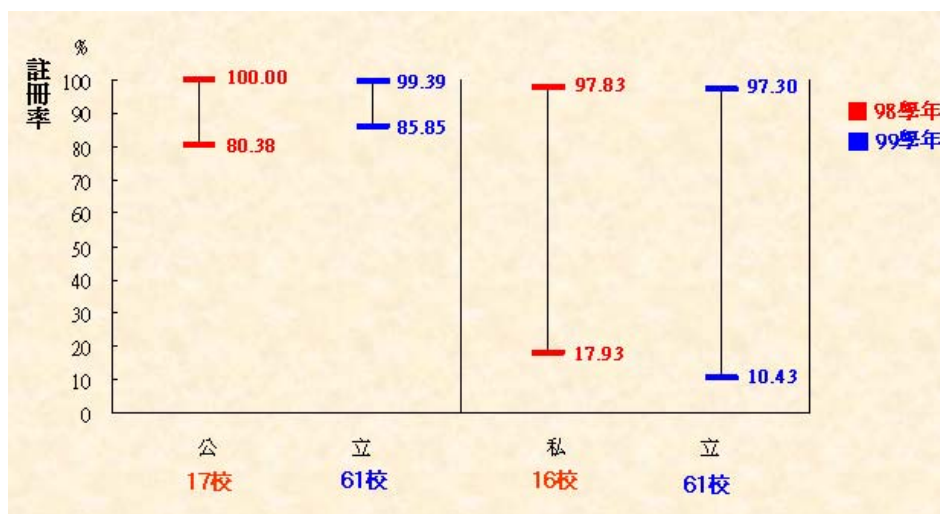


表 11. 大專校院新生註冊率分布—日間部四技

單位：所；%

	總計	註冊率 (%)									
		0-未滿20	20-未滿30	30-未滿40	40-未滿50	50-未滿60	60-未滿70	70-未滿80	80-未滿90	90-100	
98 學年度	校數	78	1	-	2	3	6	10	9	18	29
	比率	100.00	1.28	-	2.56	3.85	7.69	12.82	11.54	23.08	37.18
公立	校數	17	-	-	-	-	-	-	-	2	15
	比率	100.00	-	-	-	-	-	-	-	11.76	88.24
私立	校數	61	1	-	2	3	6	10	9	16	14
	比率	100.00	1.64	-	3.28	4.92	9.84	16.39	14.75	26.23	22.95
99 學年度	校數	77	3	1	2	4	3	8	5	21	30
	比率	100.00	3.90	1.30	2.60	5.19	3.90	10.39	6.49	27.27	38.96
公立	校數	16	-	-	-	-	-	-	-	1	15
	比率	100.00	-	-	-	-	-	-	-	6.25	93.75
私立	校數	61	3	1	2	4	3	8	5	20	15
	比率	100.00	4.92	1.64	3.28	6.56	4.92	13.11	8.20	32.79	24.59



## 2. 日間部二技

公立學校之新生註冊率差異頗大，98學年之新生註冊率界於56.75%~100%間，其中有2校註冊率低於7成，99學年註冊率稍有進步縮減範圍，界於67.24%~95.80%間，註冊率低於7成的學校有2所；私立學校方面，新生註冊率有明顯下滑的趨勢，98學年註冊率超過7成的學校有21所，占46.67%，99學年則減為17所，占44.74%，表示98、99學年有過半數的學校註冊率低於70%。(詳圖7及表12)

圖7 98、99學年大專校院新生註冊率分布  
日間部二技

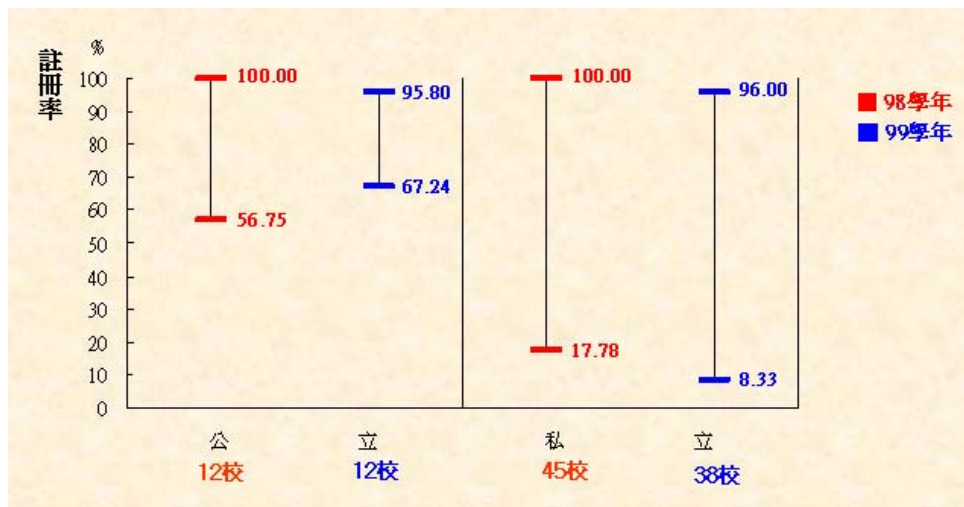


表12. 大專校院新生註冊率分布—日間部二技

單位：所；%

	總計	註冊率(%)									
		0-未滿20	20-未滿30	30-未滿40	40-未滿50	50-未滿60	60-未滿70	70-未滿80	80-未滿90	90-100	
98學年度	校數	57	1	-	4	2	4	15	14	12	5
	比率	100.00	1.75	-	7.02	3.51	7.02	26.32	24.56	21.05	8.77
公立	校數	12	-	-	-	-	1	1	2	6	2
	比率	100.00	-	-	-	-	8.33	8.33	16.67	50.00	16.67
私立	校數	45	1	-	4	2	3	14	12	6	3
	比率	100.00	2.22	-	8.89	4.44	6.67	31.11	26.67	13.33	6.67
99學年度	校數	50	1	1	3	4	4	10	10	8	9
	比率	100.00	2.00	2.00	6.00	8.00	8.00	20.00	20.00	16.00	18.00
公立	校數	12	-	-	-	-	-	2	5	3	2
	比率	100.00	-	-	-	-	-	16.67	41.67	25.00	16.67
私立	校數	38	1	1	3	4	4	8	5	5	7
	比率	100.00	2.63	2.63	7.89	10.53	10.53	21.05	13.16	13.16	18.42

### 3. 日間部二專

公立學校 99 學年僅 3 所設有日二專學制，其新生註冊率均在 70% 以上；私立學校則註冊率分布差異較大，99 學年之新生註冊率最高可達 96.40%，最低的甚至招不到學生，註冊率為 0，而註冊率低於 7 成的學校，98 學年校有 18 所，占 75%，99 學年為 21 所，占 95.46%，註冊率不甚理想。(詳圖 8 及表 13)

圖 8 98、99 學年大專校院新生註冊率分布  
日間部二專

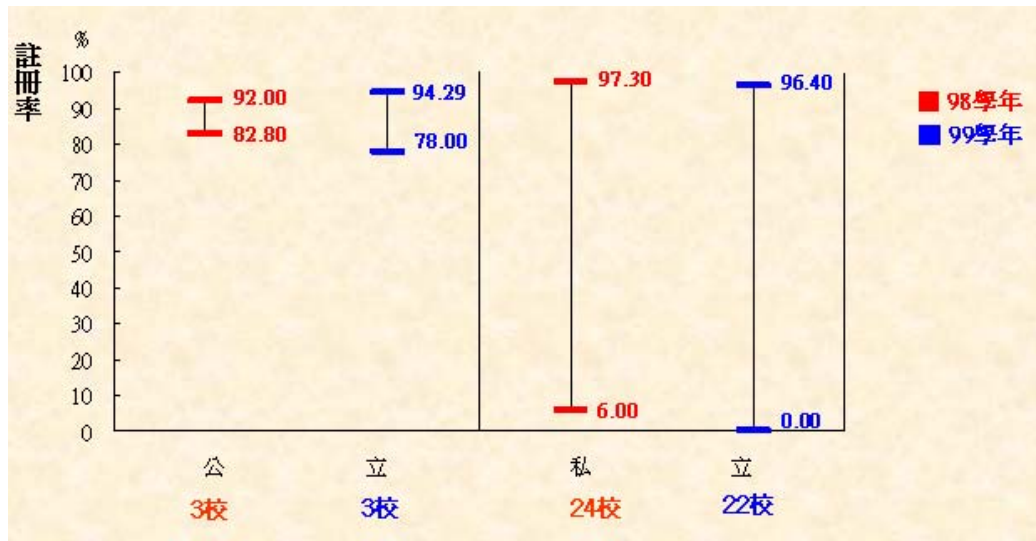


表13. 大專校院新生註冊率分布一日間部二專

單位：所；%

	總計	註冊率 (%)									
		0-未滿20	20-未滿30	30-未滿40	40-未滿50	50-未滿60	60-未滿70	70-未滿80	80-未滿90	90-100	
98 學年度	校數	27	3	5	4	2	3	1	2	4	3
	比率	100.00	11.11	18.52	14.81	7.41	11.11	3.70	7.41	14.81	11.11
公立	校數	3	-	-	-	-	-	-	-	2	1
	比率	100.00	-	-	-	-	-	-	-	66.67	33.33
私立	校數	24	3	5	4	2	3	1	2	2	2
	比率	100.00	12.50	20.83	16.67	8.33	12.50	4.17	8.33	8.33	8.33
99 學年度	校數	25	7	3	4	2	2	3	1	1	2
	比率	100.00	28.00	12.00	16.00	8.00	8.00	12.00	4.00	4.00	8.00
公立	校數	3	-	-	-	-	-	-	1	1	1
	比率	100.00	-	-	-	-	-	-	33.33	33.33	33.33
私立	校數	22	7	3	4	2	2	3	-	-	1
	比率	100.00	31.82	13.64	18.18	9.09	9.09	13.64	-	-	4.55

#### 4. 五專(含七年一貫制)

在公立學校方面，98 學年有 9 所學校設有五專學制，其新生註冊率均在 90%以上，99 學年減為 8 所，其中 1 所因招生名額擴增，實際註冊人數不如預期，註冊率不及 7 成。私立學校註冊率超過 9 成的學校 98 學年有 5 所，占 62.50%，99 學年為 29 所，占 72.5%，註冊率低於 7 成的學校，98 學年有 7 所，占 17.5%，到 99 學年減為 5 所，占 12.5%。(詳圖 9 及表 14)

圖 9 98、99 學年大專校院新生註冊率分布  
五專(含七年一貫制)

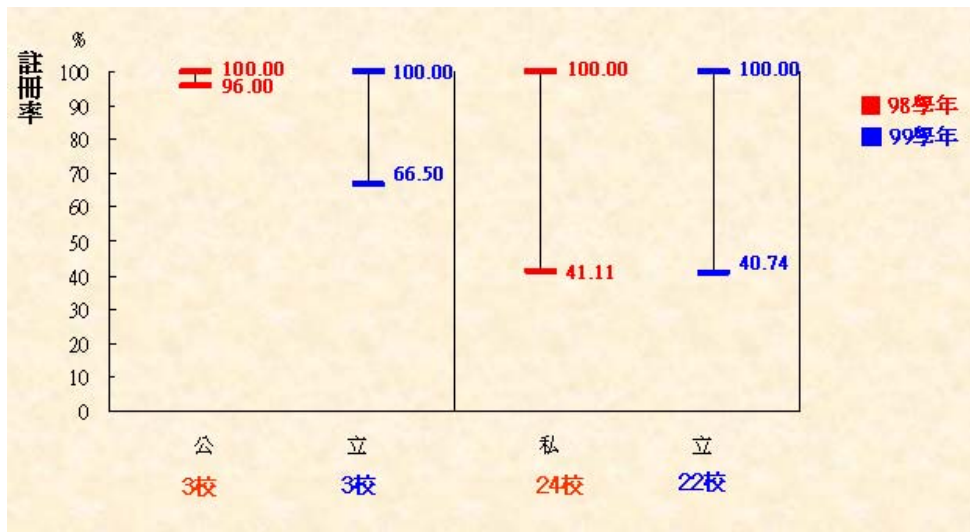


表14. 大專校院新生註冊率分布—五專(含七年一貫制)

單位：所；%

	總計	註冊率 (%)									
		0-未滿20	20-未滿30	30-未滿40	40-未滿50	50-未滿60	60-未滿70	70-未滿80	80-未滿90	90-100	
98 學年度	校數	49	-	-	-	1	3	3	2	6	34
	比率	100.00	-	-	-	2.04	6.12	6.12	4.08	12.24	69.39
公立	校數	9	-	-	-	-	-	-	-	-	9
	比率	100.00	-	-	-	-	-	-	-	-	100.00
私立	校數	40	-	-	-	1	3	3	2	6	25
	比率	100.00	-	-	-	2.50	7.50	7.50	5.00	15.00	62.50
99 學年度	校數	49	-	-	-	1	1	4	3	3	37
	比率	100.00	-	-	-	2.04	2.04	8.16	6.12	6.12	75.51
公立	校數	9	-	-	-	-	-	1	-	-	8
	比率	100.00	-	-	-	-	-	11.11	-	-	88.89
私立	校數	40	-	-	-	1	1	3	3	3	29
	比率	100.00	-	-	-	2.50	2.50	7.50	7.50	7.50	72.50

### 5. 進修部四技

不論公私立學校的新生註冊率均明顯下滑，以公立學校觀察，98 學年計有 11 所學校設有進修部四技，其註冊率均在 8 成以上，到了 99 學年剩 9 所達 8 成，餘 2 所註冊率降為 7 成；私立學校部分，98 學年註冊率低於 7 成的學校計有 30 所，占 53.57%，到了 99 學年為 27 校，占 47.37%，但在註冊率低於 20% 的部分，98 學年並無學校落入，99 學年則有 4 校。(詳圖 10 及表 15)

圖 10 98、99 學年大專校院新生註冊率分布  
進修部四技

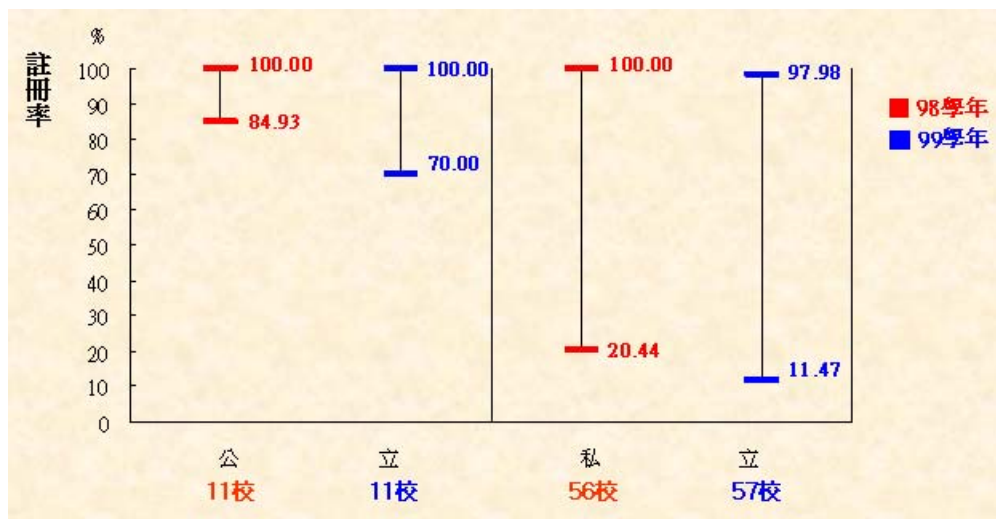


表 15. 大專校院新生註冊率分布—進修部四技

單位：所：%

	總計	註冊率 (%)									
		0-未滿20	20-未滿30	30-未滿40	40-未滿50	50-未滿60	60-未滿70	70-未滿80	80-未滿90	90-100	
98 學年度	校數	67	-	3	5	6	7	9	9	15	13
	比率	100.00	-	4.48	7.46	8.96	10.45	13.43	13.43	22.39	19.40
公立	校數	11	-	-	-	-	-	-	-	4	7
	比率	100.00	-	-	-	-	-	-	-	36.36	63.64
私立	校數	56	-	3	5	6	7	9	9	11	6
	比率	100.00	-	5.36	8.93	10.71	12.50	16.07	16.07	19.64	10.71
99 學年度	校數	68	4	1	2	5	8	7	12	16	13
	比率	100.00	5.88	1.47	2.94	7.35	11.76	10.29	17.65	23.53	19.12
公立	校數	11	-	-	-	-	-	-	2	2	7
	比率	100.00	-	-	-	-	-	-	18.18	18.18	63.64
私立	校數	57	4	1	2	5	8	7	10	14	6
	比率	100.00	7.02	1.75	3.51	8.77	14.04	12.28	17.54	24.56	10.53

## 6. 進修部二技

公立學校設有進修部二技學制的學校，98、99 學年均為 15 所，私立學校部分，在 98 學年有 73 所招收，至 99 學年只剩 65 所。而不論公私立學校的新生註冊率均高低差異大，以公立學校觀察，98 學年註冊率在 7 成以上的學校有 13 所，占 86.66%，到了 99 學年減為 10 所，占 66.66%；私立學校部分，98 學年註冊率低於 7 成的學校計有 40 所，占 54.80%，至 99 學年減為 14 所，占 21.54%。(詳圖 11 及表 16)

圖 11 98、99 學年大專校院新生註冊率分布  
進修部二技

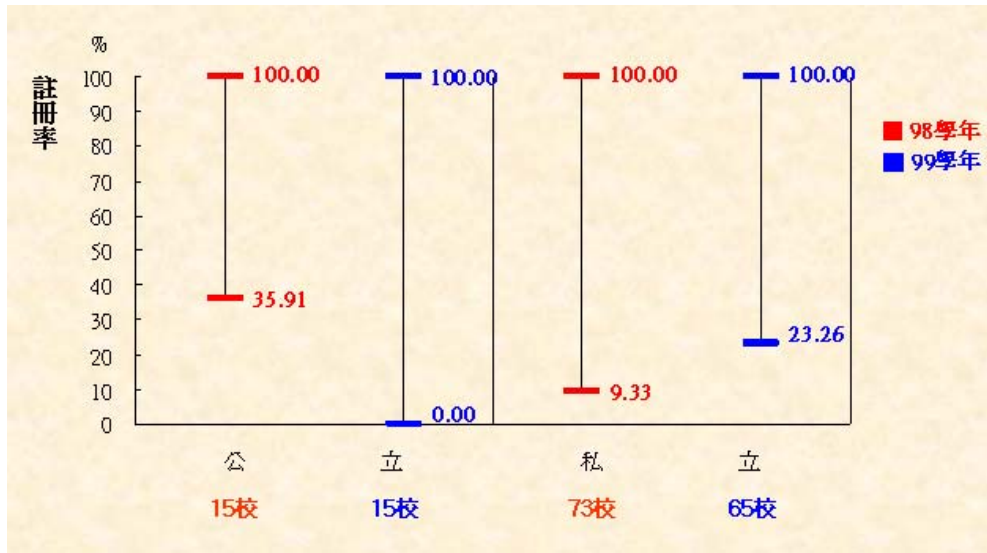


表16. 大專校院新生註冊率分布—進修部二技

單位：所；%

	總計	註冊率 (%)									
		0-未滿20	20-未滿30	30-未滿40	40-未滿50	50-未滿60	60-未滿70	70-未滿80	80-未滿90	90-100	
98 學年度	校數	88	3	2	8	10	12	7	13	9	24
	比率	100.00	3.41	2.27	9.09	11.36	13.64	7.95	14.77	10.23	27.27
公立	校數	15	-	-	1	-	1	-	2	2	9
	比率	100.00	-	-	6.67	-	6.67	-	13.33	13.33	60.00
私立	校數	73	3	2	7	10	11	7	11	7	15
	比率	100.00	4.11	2.74	9.59	13.70	15.07	9.59	15.07	9.59	20.55
99 學年度	校數	80	1	2	3	2	4	7	8	20	33
	比率	100.00	1.25	2.50	3.75	2.50	5.00	8.75	10.00	25.00	41.25
公立	校數	15	1	-	-	1	-	3	-	2	8
	比率	100.00	6.67	-	-	6.67	-	20.00	-	13.33	53.33
私立	校數	65	-	2	3	1	4	4	8	18	25
	比率	100.00	-	3.08	4.62	1.54	6.15	6.15	12.31	27.69	38.46

## 7. 進修部二專

公立學校的新生註冊率，多數學校在 8 成以上，98 學年計有 5 所，占 71.43%，99 學年為 3 所，占 60.00%；私立學校之新生註冊率低於 7 成的學校，98 學年計有 19 所，占 49.98%，至 99 學年為 17 所，占 53.15%，一半的學校註冊率未達 7 成。(詳圖 12 及表 17)

圖 12 98、99 學年大專校院新生註冊率分布  
進修部二專

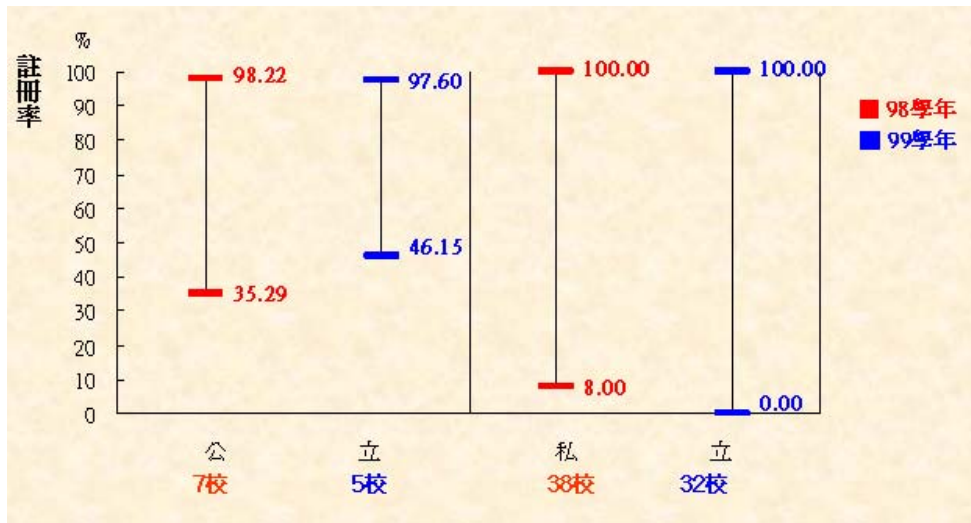


表 17. 大專校院新生註冊率分布—進修部二專

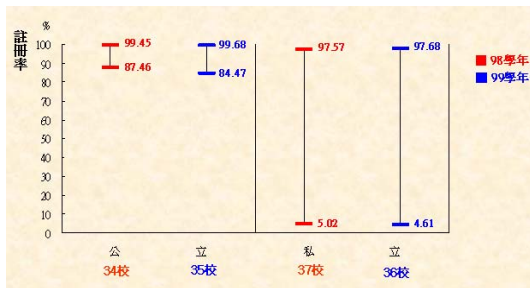
單位：所、%

	總計	註冊率 (%)									
		0-未滿20	20-未滿30	30-未滿40	40-未滿50	50-未滿60	60-未滿70	70-未滿80	80-未滿90	90-100	
98 學年度	校數	45	1	3	4	5	3	5	5	8	11
	比率	100.00	2.22	6.67	8.89	11.11	6.67	11.11	11.11	17.78	24.44
公立	校數	7	-	-	1	-	-	1	-	1	4
	比率	100.00	-	-	14.29	-	-	14.29	-	14.29	57.14
私立	校數	38	1	3	3	5	3	4	5	7	7
	比率	100.00	2.63	7.89	7.89	13.16	7.89	10.53	13.16	18.42	18.42
99 學年度	校數	37	1	1	3	5	4	5	3	6	9
	比率	100.00	2.70	2.70	8.11	13.51	10.81	13.51	8.11	16.22	24.32
公立	校數	5	-	-	-	2	-	-	-	1	2
	比率	100.00	-	-	-	40.00	-	-	-	20.00	40.00
私立	校數	32	1	1	3	3	4	5	3	5	7
	比率	100.00	3.13	3.13	9.38	9.38	12.50	15.63	9.38	15.63	21.88

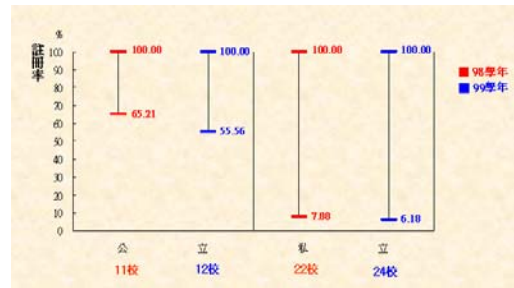


圖 13 98、99 學年大專校院新生註冊率分布—各學制綜覽

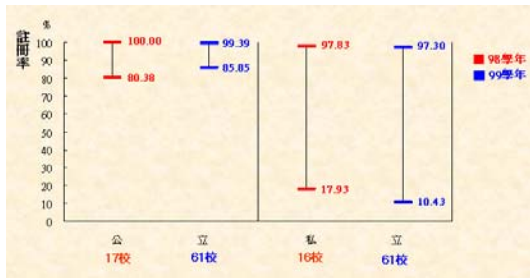
日間部學士班



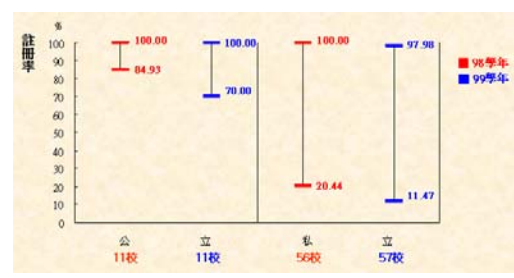
進修學士班



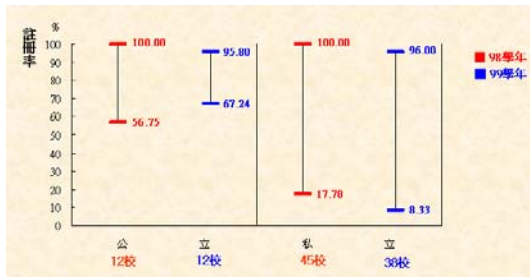
日間部四技



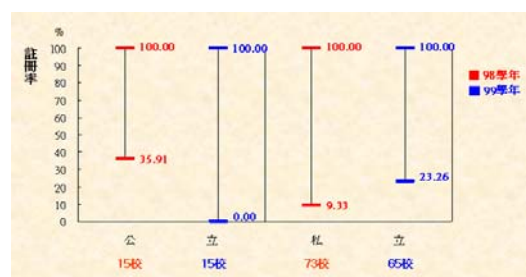
進修部四技



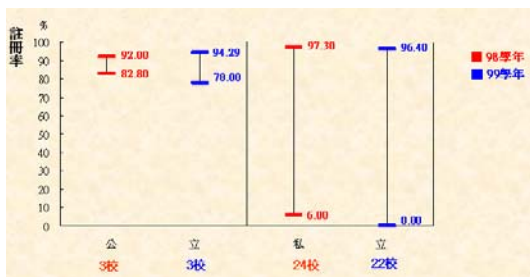
日間部二技



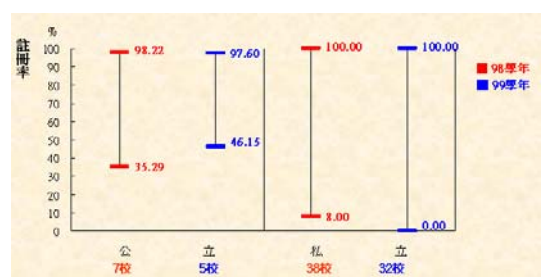
進修部二技



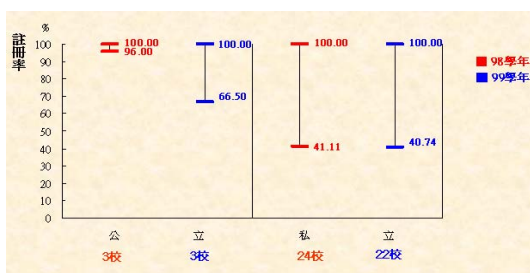
日間部二專



進修部二專



五專(含七年一貫制)



以各學制註冊率低於7成之校數總計占設有該學制校數總計之比率觀察，以日間部二專占84.00%比重最高，其次為進修部二專51.35%、日間部二技46.00%、進修部四技39.71%、進修學士班30.56%、日間部四技27.27%、進修部二技23.75%、五專(含七年一貫制)12.24%及日間部學士班的9.86%。(詳表18)。

表18. 99學年大專校院各學制新生註冊率區間分布

單位：校

	設立校數 (1)	註冊率 低於7成 之校數 (2)		註冊率								
		占設立校 數比率 (2)/(1)		0~未滿 20%	20~未滿 30%	30~未滿 40%	40~未滿 50%	50~未滿 60%	60~未滿 70%	70~未滿 80%	80~未滿 90%	90~ 100%
日間部學士班	71	7	9.86	2	-	1	2	1	1	4	8	52
五專(含七年一貫制)	49	6	12.24	-	-	-	1	1	4	3	3	37
進修部二技	80	19	23.75	1	2	3	2	4	7	8	20	33
日間部四技	77	21	27.27	3	1	2	4	3	8	5	21	30
進修學士班	36	11	30.56	1	2	2	-	2	4	3	3	19
進修部四技	68	27	39.71	4	1	2	5	8	7	12	16	13
日間部二技	50	23	46.00	1	1	3	4	4	10	10	8	9
進修部二專	37	19	51.35	1	1	3	5	4	5	3	6	9
日間部二專	25	21	84.00	7	3	4	2	2	3	1	1	2



## 參、結 語

### 一、99 學年大專校院招生缺額下降，核定招生名額控管展現成效，新生註冊率回升至 81.51%

99 學年大專校院核定招生名額核減政策奏效，一般大學縮減比率較高，招生名額減少 2,167 人，技專校院則減少 1,010 人；整體招生缺額為 6 萬 1,498 人，較上學年減少 7,511 人，其中一般大學減少 3,624 人，技專校院減少 3,887 人；新生註冊率部分 99 學年呈微幅上揚達 81.51%，其中一般大學由 98 學年的 84.78% 上升至 87.24%，增加 2.46 個百分點，技專校院則由 75.82% 上升至 77.65%，增加 1.83 個百分點。

### 二、一般大學之新生註冊率優於技專校院，招生不足率先衝擊技專校院

就 99 學年新生註冊率而言，以公私立學校區分，公立學校優於私立學校，註冊率分別為 94.00%、78.18%；以體系別區分，一般大學優於技專校院，註冊率分別為 87.24%、77.65%；就學制別區分，五專的註冊率最高為 92.20%、其次為日間部學士(含日間部四技)84.28%，進修部二技 81.59%、進修部四技(進修學士班)73.08%，進修部二專 69.71%，日間部二技(含日間部二年制大學)69.44%及日間部二專 40.74%。

### 三、90 學年後新設或改制學校註冊率其整體招生情形較不理想

99 學年 163 所大專校院中，90 學年後新設立或改制學校計 30 所，有 10 所學校即 33.33% 的學校新生註冊率未達 7 成(其中 2 校為私立一般大學(新設立)，餘 8 校私立之技專校院(6 所為改制、2 所為新設立))，相較其他 133 所學校，僅有 15 所學校即 11.28% 的學校新生註冊率未達 7 成，顯示新設立或改制的學校其整體招生情形較不理想。

### 四、部分學制有配合需求調整之必要

近 8 成 5 設有日間部二專學制之學校，其新生註冊率均不到 70%，且呈逐年減少趨勢，另設有進修部二專及日間部二技的學校，亦有近半數該學制註冊率未達 7 成，學校應就招生缺額偏高之學制，合理彈性調整部分學制招生名額，並配合學校發展特色，強化實務教學並與產業合作，落實「務實致用」之理念，期能吸引學生就學。