

大專校院
新生註冊率變動分析
102 學年



教育部統計處

中華民國 103 年 4 月

102 學年大專校院新生註冊率變動分析

目 次

102 學年大專校院新生註冊率變動分析

| | |
|--------|----|
| 壹、前言 | 1 |
| 貳、提要分析 | 1 |
| 參、結語 | 22 |

統計圖表

壹、提要分析簡表

| | |
|------------------------------|----|
| 表 1. 大專校院新生註冊人數增減比較 | 2 |
| 表 2. 大專校院新生註冊概況—按學校體系別分 | 3 |
| 表 3. 大專校院新生註冊概況—按公私立別分 | 4 |
| 表 4. 大專校院新生註冊率分布 | 6 |
| 表 5. 102 學年大專校院新生註冊率區間分布 | 7 |
| 表 6. 大專校院新生註冊率變動 | 8 |
| 表 7. 90 學年後新設立或改制之學校新生註冊率概況 | 9 |
| 表 8. 大專校院各學制新生註冊率 | 10 |
| 表 9. 大專校院新生註冊率分布—日間部學士班 | 11 |
| 表 10. 大專校院新生註冊率分布—進修學士班 | 12 |
| 表 11. 大專校院新生註冊率分布—日間部四技 | 13 |
| 表 12. 大專校院新生註冊率分布—日間部二技 | 14 |
| 表 13. 大專校院新生註冊率分布—日間部二專 | 15 |
| 表 14. 大專校院新生註冊率分布—五專(含七年一貫制) | 16 |
| 表 15. 大專校院新生註冊率分布—進修部四技 | 17 |
| 表 16. 大專校院新生註冊率分布—進修部二技 | 18 |
| 表 17. 大專校院新生註冊率分布—進修部二專 | 19 |
| 表 18. 102 學年大專校院各學制新生註冊率區間分布 | 21 |

貳、提要分析圖

| | |
|----------------------------|----|
| 圖 1. 近年大專校院新生註冊率概況 | 2 |
| 圖 2. 101、102 學年大專校院新生註冊率分布 | 5 |
| 圖 3. 102 學年大專校院各學制新生註冊率 | 10 |

| | |
|--|----|
| 圖 4. 101、102 學年大專校院新生註冊率分布—日間部學士班····· | 11 |
| 圖 5. 101、102 學年大專校院新生註冊率分布—進修學士班····· | 12 |
| 圖 6. 101、102 學年大專校院新生註冊率分布—日間部四技····· | 13 |
| 圖 7. 101、102 學年大專校院新生註冊率分布—日間部二技····· | 14 |
| 圖 8. 101、102 學年大專校院新生註冊率分布—日間部二專····· | 15 |
| 圖 9. 101、102 學年大專校院新生註冊率分布—五專(含七年一貫制)····· | 16 |
| 圖 10. 101、102 學年大專校院新生註冊率分布—進修部四技····· | 17 |
| 圖 11. 101、102 學年大專校院新生註冊率分布—進修部二技····· | 18 |
| 圖 12. 101、102 學年大專校院新生註冊率分布—進修部二專····· | 19 |
| 圖 13. 101、102 學年大專校院新生註冊率分布—各學制綜覽····· | 20 |

102 學年大專校院新生註冊率變動分析

單位：教育部統計處

撰稿：鄭靜芬

日期：103 年 4 月

壹、前言

我國高等教育由菁英導向轉型為普及化發展後，錄取率不斷提升，惟新生註冊率於 94 學年達 85.3% 高峯後則轉呈遞減，98 學年 79.5% 為最低，99 至 101 學年新生註冊率雖回升至 80% 以上，但 102 學年又回落至 8 成以下。由於近年來國內出生人口持續下降對高教生源之影響，預期將在 105 學年起明顯出現，若干大專校院可能面臨資源閒置或迫退場景況。

本部為因應學齡人口減少帶來的衝擊，大專校院招生名額總量均逐年管控縮減，「專科以上學校總量發展規模與資源條件標準」第 8 條招生名額調整，原規定任一學制班別「最近三個學年度」新生註冊率未達 7 成，要減招名額一至三成，現正規劃縮短為「最近二個學年度」未達 7 成就核減名額，以避免招生缺額情形持續惡化。透過適當之大學規模調整機制，引導學校依其校務發展規劃、資源條件等面向，調減招生名額至適當規模，使招生情況不佳之學校加速轉型或退場(如高鳳數位內容學院於 102 學年第 2 學期退場)，正向的促進各校提升教學品質，保障學生就學權益。以下茲將 102 學年大專校院新生註冊率概況進行較深入的分析，供為教育單位訂定施政決策參考之依據。

貳、提要分析

一、102 學年大專校院招生近 32.4 萬人，新生實際註冊約 25.9 萬人，招生缺額約 6.5 萬人，平均新生註冊率為 79.8%。

為因應學齡人口逐年下降，大專校院招生名額總量已逐年管控縮減，以達學校資源有效運用。102 學年全國 161 所大專校院(不含軍警校院、軍警專校、空大及宗教研修學院)核定招生名額為 32 萬 4,171 人，較 101 學年 32 萬 7,474 人減少 3,303 人，或減 1.0%。其中新生註冊人數為 25 萬 8,771 人，較上學年之 27 萬 2,288 人減少 1 萬 3,517 人，減幅 5.0%；新生註冊率為 79.8%，較上學年減少 3.4 個百分點；招生缺額為 6 萬 5,400 人，較上學年之 5 萬 5,186 人增加 1 萬 214 人，或增 18.5%，招生缺額呈續增之勢。(圖 1 及表 1)。

圖 1 近年大專校院新生註冊率概況

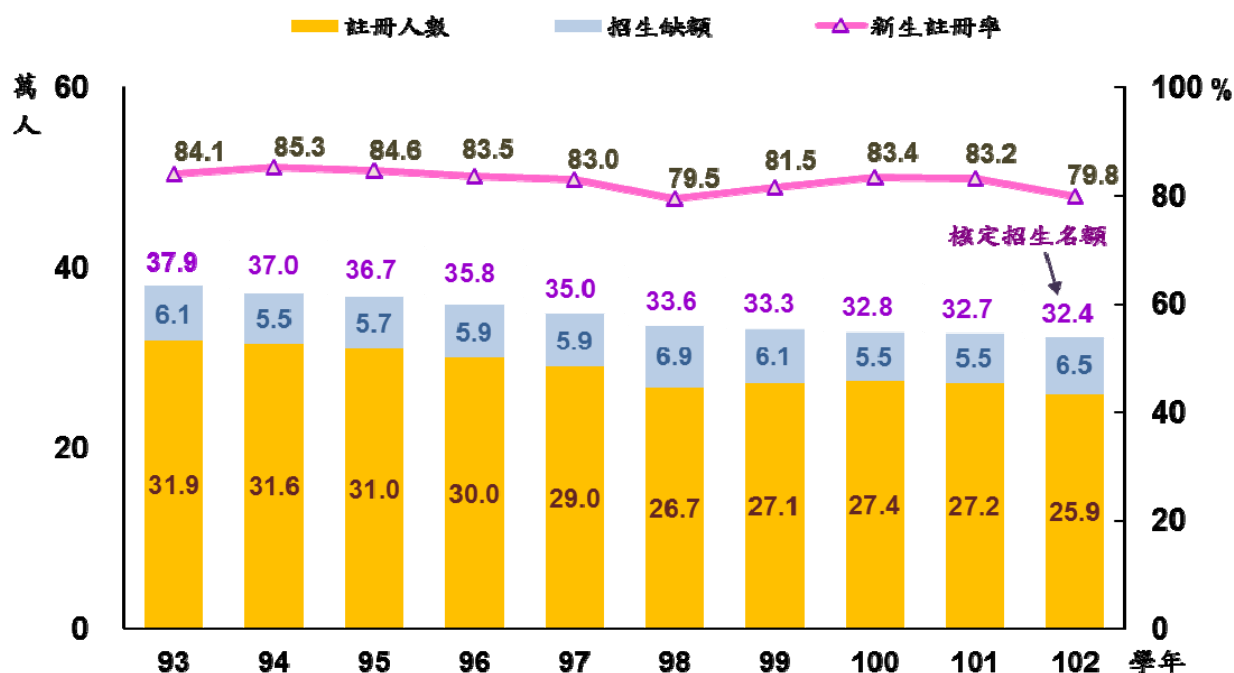


表 1. 大專校院新生註冊人數增減比較

單位：所；人；%

| 學年別 | 校數 | 招生名額 | 新生註冊人數 | 新生註冊率 | 招生缺額 |
|-------------------------|------|---------|---------|--------|--------|
| 93 | 159 | 379,454 | 318,983 | 84.1 | 60,471 |
| 94 | 162 | 370,481 | 315,918 | 85.3 | 54,563 |
| 95 | 163 | 367,140 | 310,408 | 84.5 | 56,732 |
| 96 | 164 | 358,405 | 299,231 | 83.5 | 59,174 |
| 97 | 162 | 349,053 | 289,638 | 83.0 | 59,415 |
| 98 | 164 | 335,827 | 266,818 | 79.5 | 69,009 |
| 99 | 163 | 332,650 | 271,152 | 81.5 | 61,498 |
| 100 | 163 | 328,358 | 273,713 | 83.4 | 54,645 |
| 101 | 162 | 327,474 | 272,288 | 83.2 | 55,186 |
| 102 | 161 | 324,171 | 258,771 | 79.8 | 65,400 |
| 102 學年較上學年 增 減 數 | -1 | -3,303 | -13,517 | - | 10,214 |
| 102 學年較上學年 增 減 百 分 率 | -0.6 | -1.0 | -5.0 | (-3.4) | 18.5 |

說明：1. 招生名額及新生註冊人數不含外加名額。

2. 招生名額及註冊人數包含日學士(或日四技)、日二技(或二年制大學)、日二專、五專(含七年一貫制)、進修部四技(或進修學士班)、進修部二技、進修部二專，不含研究所。

3. 資料標準時期為每年 10 月 15 日。

4. 法鼓佛教學院、基督教台灣浸會神學院及臺北基督學院係屬宗教研修學院，因學校性質與一般大專校院不同，不列入本文分析。餘各表定義同表 1。

5. 括號()內係增減百分點。

二、102 學年一般大學之平均新生註冊率為 89.0%，高於技專校院的 73.7%。

102 學年一般大學(含師範)招生名額為 13 萬 556 人，較上學年減少 1,346 人，或減 1.0%；平均新生註冊率 89.0%，較上學年減少 1.1 個百分點；而招生缺額 1 萬 4,394 人，較上學年增加 1,386 人，缺額率為 11.0%，較上學年增加 1.1 個百分點。

技專校院招生名額為 19 萬 3,615 人，較上學年減少 1,957 人，或減 1.0%；平均新生註冊率 73.7%，較上學年減少 4.7 個百分點，且近年下降趨勢明顯；招生缺額 5 萬 1,006 人，較上學年增加 8,828 人，缺額率為 26.3%，較一般大學高出 15.3 個百分點，在學生來源減少下，招生不足衝擊對技專校院影響程度較大。(表 2)

表 2. 大專校院新生註冊概況—按學校體系別分

單位：所；人；%

| | | 校數 | 招生名額 | 新生註冊 人數 | 招生 缺額 | 新生 註冊率 | 缺額率 |
|---------------------|-----------|------|---------|------------|----------|-----------|-------|
| 93 學年 | 一般大學(含師範) | 70 | 135,364 | 119,196 | 16,168 | 88.1 | 11.9 |
| | 技專校院 | 89 | 244,090 | 199,787 | 44,303 | 81.8 | 18.2 |
| 94 學年 | 一般大學(含師範) | 70 | 138,849 | 122,144 | 16,705 | 88.0 | 12.0 |
| | 技專校院 | 92 | 231,632 | 193,774 | 37,858 | 83.7 | 16.3 |
| 95 學年 | 一般大學(含師範) | 70 | 138,454 | 123,688 | 14,766 | 89.3 | 10.7 |
| | 技專校院 | 93 | 228,686 | 186,720 | 41,966 | 81.6 | 18.4 |
| 96 學年 | 一般大學(含師範) | 71 | 137,527 | 123,629 | 13,898 | 89.9 | 10.1 |
| | 技專校院 | 93 | 220,878 | 175,602 | 45,276 | 79.5 | 20.5 |
| 97 學年 | 一般大學(含師範) | 69 | 138,601 | 120,567 | 18,034 | 87.0 | 13.0 |
| | 技專校院 | 93 | 210,452 | 169,071 | 41,381 | 80.3 | 19.7 |
| 98 學年 | 一般大學(含師範) | 71 | 136,001 | 115,305 | 20,696 | 84.8 | 15.2 |
| | 技專校院 | 93 | 199,826 | 151,513 | 48,313 | 75.8 | 24.2 |
| 99 學年 | 一般大學(含師範) | 71 | 133,834 | 116,762 | 17,072 | 87.2 | 12.8 |
| | 技專校院 | 92 | 198,816 | 154,390 | 44,426 | 77.7 | 22.3 |
| 100 學年 | 一般大學(含師範) | 71 | 131,731 | 117,314 | 14,417 | 89.1 | 10.9 |
| | 技專校院 | 92 | 196,627 | 156,399 | 40,228 | 79.5 | 20.5 |
| 101 學年 | 一般大學(含師範) | 71 | 131,902 | 118,894 | 13,008 | 90.1 | 9.9 |
| | 技專校院 | 91 | 195,572 | 153,394 | 42,178 | 78.4 | 21.6 |
| 102 學年 | 一般大學(含師範) | 70 | 130,556 | 116,162 | 14,394 | 89.0 | 11.0 |
| | 技專校院 | 91 | 193,615 | 142,609 | 51,006 | 73.7 | 26.3 |
| 102 學年較上學年 增減數 | 一般大學(含師範) | -1 | -1,346 | -2,732 | 1,386 | - | - |
| | 技專校院 | - | -1,957 | -10,785 | 8,828 | - | - |
| 102 學年較上學年 增減百分率 | 一般大學(含師範) | -1.4 | -1.0 | -2.3 | 10.7 | (-1.1) | (1.1) |
| | 技專校院 | - | -1.0 | -7.0 | 20.9 | (-4.7) | (4.7) |

說明：1. 本表不含研究所資料。

2. 資料標準時期為每年 10 月 15 日。

3. 括號()內係增減百分點。

三、102 學年大專校院公立學校平均新生註冊率近 9 成 4，高於私立學校之 7 成 6。

102 學年大專校院之公立學校平均註冊率為 93.8%，遠高於私立學校之 76.1%，其中私立學校之招生缺額為 6 萬 1,120 人，較上學年增加 9,840 人，相當於公立學校招生缺額(4,280 人)的 14 倍。

由學校體系別觀察，一般大學(含師範學校)102 學年計 70 所(其中公立 34 所，私立 36 所)，公立學校平均新生註冊率為 93.7%，私立學校為 86.6%，其中公立之註冊率由上學年之 95.0% 降至 93.7%，私立學校註冊率則由上學年的 87.7% 降至 86.6%，各降 1.3 及 1.1 個百分點；在招生缺額方面，公立學校為 2,782 人，私立達 1 萬 1,612 人，公立學校較上學年增加 595 人、私立學校較上學年增加 791 人，私立學校缺額數為公立的 4.2 倍。

91 所技專校院中，科大及技術學院之公立學校平均新生註冊率為 94.7%，私立學校為 69.0%，其中公立之註冊率較上學年增加 1.1 個百分點，私立學校則減少 5.9 個百分點；招生缺額部分，公立學校為 1,258 人，較上學年減少 284 人，或減 18.4%，私立學校為 4 萬 8,367 人，較上學年增加 8,906 人，或增 22.6%。

14 所專科中，公立學校平均新生註冊率 78.0%，較 101 學年減少 6.1 個百分點，私立學校平均新生註冊率由 92.3% 降至 91.0%。(表 3)

表 3. 大專校院新生註冊概況—按公私立別分

單位：所；人；%

| | 校數 | 平均註冊率 | 招生名額 | 新生註冊人數 | 招生缺額 |
|------------------|-----|-------|---------|---------|--------|
| 101 學年 總計 | 162 | 83.2 | 327,474 | 272,288 | 55,186 |
| 公立 | 53 | 94.4 | 69,376 | 65,470 | 3,906 |
| 一般大學(含師範) | 35 | 95.0 | 44,171 | 41,984 | 2,187 |
| 技專校院 | 18 | 93.2 | 25,205 | 23,486 | 1,719 |
| 科大及技術學院 | 16 | 93.6 | 24,090 | 22,548 | 1,542 |
| 專科學校 | 2 | 84.1 | 1,115 | 938 | 177 |
| 私立 | 109 | 80.1 | 258,098 | 206,818 | 51,280 |
| 一般大學(含師範) | 36 | 87.7 | 87,731 | 76,910 | 10,821 |
| 技專校院 | 73 | 76.3 | 170,367 | 129,908 | 40,459 |
| 科大及技術學院 | 61 | 74.9 | 157,463 | 118,002 | 39,461 |
| 專科學校 | 12 | 92.3 | 12,904 | 11,906 | 998 |
| 102 學年 總計 | 161 | 79.8 | 324,171 | 258,771 | 65,400 |
| 公立 | 52 | 93.8 | 68,762 | 64,482 | 4,280 |
| 一般大學(含師範) | 34 | 93.7 | 44,021 | 41,239 | 2,782 |
| 技專校院 | 18 | 93.9 | 24,741 | 23,243 | 1,498 |
| 科大及技術學院 | 16 | 94.7 | 23,651 | 22,393 | 1,258 |
| 專科學校 | 2 | 78.0 | 1,090 | 850 | 240 |
| 私立 | 109 | 76.1 | 255,409 | 194,289 | 61,120 |
| 一般大學(含師範) | 36 | 86.6 | 86,535 | 74,923 | 11,612 |
| 技專校院 | 73 | 70.7 | 168,874 | 119,366 | 49,508 |
| 科大及技術學院 | 61 | 69.0 | 156,257 | 107,890 | 48,367 |
| 專科學校 | 12 | 91.0 | 12,617 | 11,476 | 1,141 |

說明：1. 本表不含研究所資料。

2. 資料標準時期為每年 10 月 15 日。

四、102 學年大專校院新生註冊率分布以公立一般大學(含師範學校)最集中，而離散程度最大者為私立之科大及技術學院。

觀察 102 學年大專校院各校新生註冊率離散程度，依體系之公、私立學校別觀察，以一般大學、科大及技術學院之公立學校最集中，變異係數分別為 0.03、0.04，且分布集中於高註冊率，分布之註冊率區間分為 82.1%-98.4%、89.4%-100.0%；而註冊率離散程度最大則為科大及技術學院之私立學校，變異係數為 0.30，分布之註冊率區間為 8.1%-96.1%。(圖 2 及表 4)

以 101、102 學年大專校院之新生註冊率離散程度觀察，一般大學(含師範學校)及技專校院之公立學校註冊率分布差異不大，私立學校呈兩極化趨勢。(圖 2)

圖 2 101、102 學年大專校院新生註冊率分布

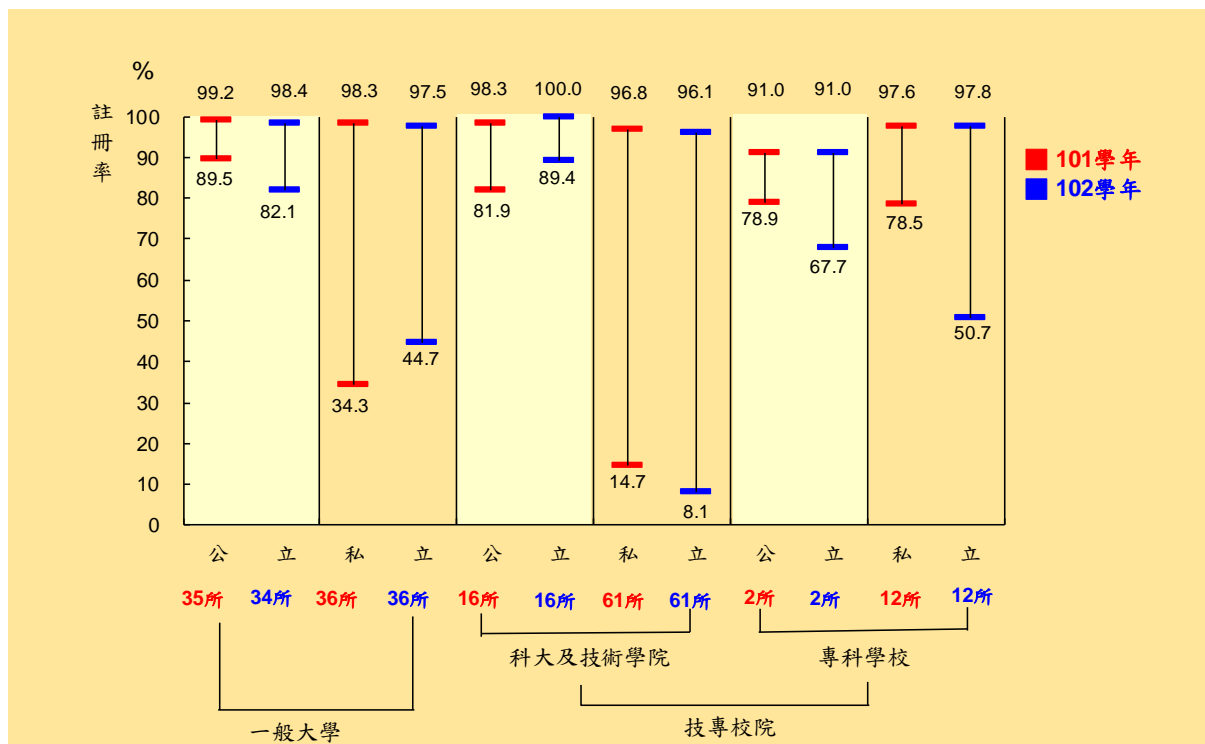


表 4. 大專校院新生註冊率分布

單位：所；%

| | | 校數 | 平均 註冊率 (A) | 註冊率 標準差 (B) | 變異係數 (B)/(A) |
|---------------|------------------|-----|------------------|-------------------|-----------------|
| 101 學年 | 總計 | 162 | 83.2 | 16.68 | 0.20 |
| | 一般大學(含師範) | 計 | 71 | 90.1 | 11.56 |
| | | 公立 | 35 | 95.0 | 2.55 |
| | | 私立 | 36 | 87.7 | 14.81 |
| | 技專校院 | 計 | 91 | 78.4 | 18.54 |
| | 科大及技術學院 | 公立 | 16 | 93.6 | 4.87 |
| | | 私立 | 61 | 74.9 | 19.59 |
| | 專科學校 | 公立 | 2 | 84.1 | 8.59 |
| | | 私立 | 12 | 92.3 | 6.07 |
| 102 學年 | 總計 | 161 | 79.8 | 18.78 | 0.24 |
| | 一般大學(含師範) | 計 | 70 | 89.0 | 11.76 |
| | | 公立 | 34 | 93.7 | 3.09 |
| | | 私立 | 36 | 86.6 | 14.85 |
| | 技專校院 | 計 | 91 | 73.7 | 21.07 |
| | 科大及技術學院 | 公立 | 16 | 94.7 | 3.35 |
| | | 私立 | 61 | 69.0 | 20.64 |
| | 專科學校 | 公立 | 2 | 78.0 | 16.50 |
| | | 私立 | 12 | 91.0 | 12.48 |

說明：本表不含研究所資料。

五、102 學年大專校院中 36 所新生註冊率低於 7 成，其中 31 所為技專校院。

102 學年 161 所大專校院新生註冊率計 36 所不到 7 成，除 1 所為公立學校外，餘均為私立學校；由學校體系別觀察，一般大學計有 5 所，其註冊率在 60~未滿 70% 區間計 1 所，50~未滿 60% 區間計 2 所，40~未滿 50% 區間計 2 所。技專校院計有 31 所，其中 29 所為科大及技術學院，2 所為專科學校。技專校院中，註冊率在 60~未滿 70% 區間計 13 所，50~未滿 60% 區間計 7 所，40~未滿 50% 區間計 4 所，30~未滿 40% 區間計 4 所，0~未滿 20% 區間計 3 所。(表 5)

表 5. 102 學年大專校院新生註冊率區間分布

單位：所；%

| | 校數 | 註冊率低 於 70% 之校數 | 註冊率 | | | | | | | | | |
|---------|-----|----------------------|-------------|--------------|--------------|--------------|--------------|--------------|--------------|--------------|-------------|--|
| | | | 0~未滿 20% | 20~未滿 30% | 30~未滿 40% | 40~未滿 50% | 50~未滿 60% | 60~未滿 70% | 70~未滿 80% | 80~未滿 90% | 90~ 100% | |
| 總計 | 161 | 36 | 3 | - | 4 | 6 | 9 | 14 | 15 | 32 | 78 | |
| 公立 | 52 | 1 | - | - | - | - | - | 1 | - | 3 | 48 | |
| 私立 | 109 | 35 | 3 | - | 4 | 6 | 9 | 13 | 15 | 29 | 30 | |
| 一般大學 | 70 | 5 | - | - | - | 2 | 2 | 1 | 4 | 12 | 49 | |
| 公立 | 34 | - | - | - | - | - | - | - | - | 2 | 32 | |
| 私立 | 36 | 5 | - | - | - | 2 | 2 | 1 | 4 | 10 | 17 | |
| 技專校院 | 91 | 31 | 3 | - | 4 | 4 | 7 | 13 | 11 | 20 | 29 | |
| 科大及技術學院 | 77 | 29 | 3 | - | 4 | 4 | 6 | 12 | 11 | 17 | 20 | |
| 公立 | 16 | - | - | - | - | - | - | - | - | 1 | 15 | |
| 私立 | 61 | 29 | 3 | - | 4 | 4 | 6 | 12 | 11 | 16 | 5 | |
| 專科學校 | 14 | 2 | - | - | - | - | 1 | 1 | - | 3 | 9 | |
| 公立 | 2 | 1 | - | - | - | - | - | 1 | - | - | 1 | |
| 私立 | 12 | 1 | - | - | - | - | 1 | - | - | 3 | 8 | |

六、102 學年新生註冊率排行前 20 所中，一般大學占 10 所；末 20 所中，技專校院囊括 17 所；較上學年減少 10 個百分點以上的學校計 17 所。

102 學年大專校院註冊率排行前 20 所學校中，一般大學計 10 所，包括公立 6 所，其註冊率在 96.1%至 98.4%間，私立 4 所，註冊率在 97.5%至 96.0%間；技專校院計 10 所，其中公立科大及技術學院 8 所，註冊率在 96.1%至 100.0%間，私立科大及技術學院 1 所註冊率為 96.1%，私立專科學校 1 所註冊率為 97.8%。

註冊率排行最末之 20 所學校中，均為私立學校，一般大學計 3 所，其註冊率在 44.7%至 50.0%間；技專校院有 17 所，其中科大及技術學院計 16 所，註冊率在 8.1%至 58.9%間，專科學校 1 所註冊率為 50.7%。

102 學年 17 所學校之新生註冊率較上學年減少達 10 個百分點以上，包括公立一般大學 1 所，私立一般大學 2 所，私立科大及技術學院 12 所，公私立專科學校各 1 所。(表 6)

表 6. 大專校院新生註冊率變動

單位：所；%

| | | 校數 | 新生 註冊率 | 排行前 20 校分布 | 排行末 20 校分布 | 較上學年減少 10 個百分點以 上之校數分布 | |
|---------------|------------------|-----|-----------|---------------|---------------|------------------------------|----|
| 101 學年 | 總計 | 162 | 83.2 | | | 7 | |
| | 一般大學(含師範) | 計 | 71 | 90.1 | 11 | 4 | 1 |
| | | 公立 | 35 | 95.0 | 8 | - | - |
| | | 私立 | 36 | 87.7 | 3 | 4 | 1 |
| | 技專校院 | 計 | 91 | 78.4 | 9 | 16 | 6 |
| | 科大及技術學院 | 公立 | 16 | 93.6 | 5 | - | - |
| | | 私立 | 61 | 74.9 | - | 16 | 6 |
| | 專科學校 | 公立 | 2 | 84.1 | - | - | - |
| | | 私立 | 12 | 92.3 | 4 | - | - |
| 102 學年 | 總計 | 161 | 79.8 | | | 17 | |
| | 一般大學(含師範) | 計 | 70 | 89.0 | 10 | 3 | 3 |
| | | 公立 | 34 | 93.7 | 6 | - | 1 |
| | | 私立 | 36 | 86.6 | 4 | 3 | 2 |
| | 技專校院 | 計 | 91 | 73.7 | 10 | 17 | 14 |
| | 科大及技術學院 | 公立 | 16 | 94.7 | 8 | - | - |
| | | 私立 | 61 | 69.0 | 1 | 16 | 12 |
| | 專科學校 | 公立 | 2 | 78.0 | - | - | 1 |
| | | 私立 | 12 | 91.0 | 1 | 1 | 1 |

說明：本表不含研究所資料。

七、90 學年後新設立或改制 30 所中，102 學年新生註冊率計 14 所未達 7 成。

90 學年後新設立或改制學校計 30 所，其中一般大學 4 所，均為新設立之私校，技專校院為 26 所，其中 6 所為新設立(公、私立科大及技術學院各 1 所、私立專科 4 所)，20 所為改制(科大及技術學院公立 2 所，私立 14 所、專科公立 1 所，私立 3 所)。

前述新設立或改制學校中，在 102 學年有 14 所學校註冊率未達 7 成，其中 1 所為私立一般大學，11 所為私立科大及技術學院，以及公、私立專科學校各 1 所。

以 102 學年 161 所大專校院中計有 36 所之新生註冊率低於 7 成，而於近 10 年內新設立或改制的 30 所學校中，有 14 所學校(46.7%)的新生註冊率未達 7 成，以 102 學年 161 所大專校院扣除前述新設立或改制的 30 所學校後，餘 131 所中，有 22 所(16.8%)的新生註冊率未達 7 成，顯示新設立或改制的學校其整體招生情形較不理想。(表 7)

表 7. 90 學年後新設立或改制之學校新生註冊率概況
102 學年

單位：所

| | 校數 | 註冊率 低於 70%之 校數 | 註冊率 | | | | | | | | |
|---------|----|-------------------------|-------------|--------------|--------------|--------------|--------------|--------------|--------------|--------------|-------------|
| | | | 0~未滿 20% | 20~未滿 30% | 30~未滿 40% | 40~未滿 50% | 50~未滿 60% | 60~未滿 70% | 70~未滿 80% | 80~未滿 90% | 90~ 100% |
| 總計 | 30 | 14 | 3 | - | 2 | 3 | 3 | 3 | 4 | 1 | 11 |
| 公立 | 4 | 1 | - | - | - | - | - | 1 | - | - | 3 |
| 新設立 | 1 | - | - | - | - | - | - | - | - | - | 1 |
| 改制 | 3 | 1 | - | - | - | - | - | 1 | - | - | 2 |
| 私立 | 26 | 13 | 3 | - | 2 | 3 | 3 | 2 | 4 | 1 | 8 |
| 新設立 | 9 | 3 | 1 | - | - | - | 2 | - | 1 | 1 | 4 |
| 改制 | 17 | 10 | 2 | - | 2 | 3 | 1 | 2 | 3 | - | 4 |
| 一般大學 | 4 | 1 | - | - | - | - | 1 | - | 1 | - | 2 |
| 私立 | 4 | 1 | - | - | - | - | 1 | - | 1 | - | 2 |
| 新設立 | 4 | 1 | - | - | - | - | 1 | - | 1 | - | 2 |
| 技專校院 | 26 | 13 | 3 | - | 2 | 3 | 2 | 3 | 3 | 1 | 9 |
| 科大及技術學院 | 18 | 11 | 3 | - | 2 | 3 | 1 | 2 | 3 | - | 4 |
| 公立 | 3 | - | - | - | - | - | - | - | - | - | 3 |
| 新設立 | 1 | - | - | - | - | - | - | - | - | - | 1 |
| 改制 | 2 | - | - | - | - | - | - | - | - | - | 2 |
| 私立 | 15 | 11 | 3 | - | 2 | 3 | 1 | 2 | 3 | - | 1 |
| 新設立 | 1 | 1 | 1 | - | - | - | - | - | - | - | - |
| 改制 | 14 | 10 | 2 | - | 2 | 3 | 1 | 2 | 3 | - | 1 |
| 專科學校 | 8 | 2 | - | - | - | - | 1 | 1 | - | 1 | 5 |
| 公立 | 1 | 1 | - | - | - | - | - | 1 | - | - | - |
| 改制 | 1 | 1 | - | - | - | - | - | 1 | - | - | - |
| 私立 | 7 | 1 | - | - | - | - | 1 | - | - | 1 | 5 |
| 新設立 | 4 | 1 | - | - | - | - | 1 | - | - | 1 | 2 |
| 改制 | 3 | - | - | - | - | - | - | - | - | - | 3 |

八、102 學年各學制新生註冊率以五專最高達 85.9%，進修部二專註冊率 5 成 8 為最低。

觀察 102 學年大專校院各學制新生註冊率，其中以五專(85.9%)最高，次為日學士(含四技)(85.0%)，餘均未達 7 成，依次為進修部四技(含進修學士班)(67.4%)、日二專(66.4%)、日二技(63.3%)及進修部二技(含二年制大學)(62.2%)，進修部二專(58.2%)註冊率則不及 6 成。

以各學制新生註冊率與 101 學年相較，除日間部二專學制外，餘均減少，其中進修部二專由 68.7%減至 58.2%，減少 10.5 個百分點，降幅最大，進修部二技降幅次之，由 71.8%降至 62.2%，減少 9.6 個百分點，進修部四技(含進修學士班)由 75.4%降至 67.4%，減少 8 個百分點，五專由 91.1%降至 85.9%，減少 5.2 個百分點，日二技由 67.7%降至 63.3%，減少 4.4 個百分點，日學士(含四技)則由 86.3%降至 85.0%，減少 1.3 個百分點。(圖 3 及表 8)

圖 3 102 學年大專校院各學制新生註冊率

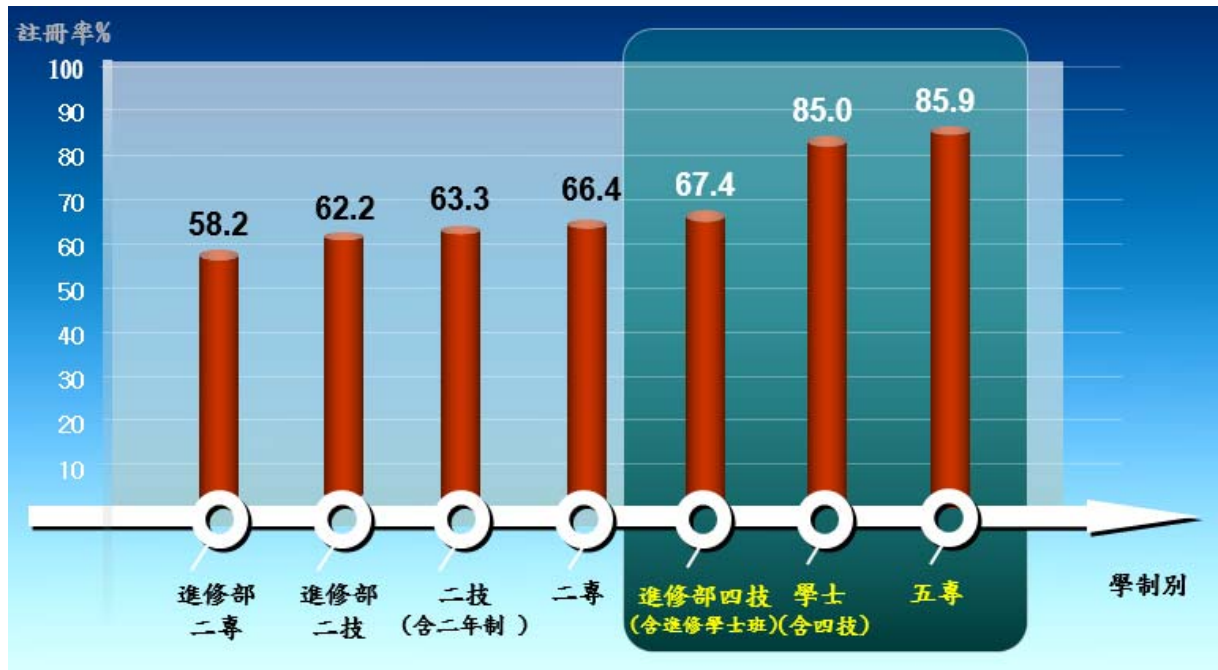


表 8. 大專校院各學制新生註冊率

單位：人；%

| | 招生名額 | | | 新生註冊人數 | | | 新生註冊率 | | | 招生缺額 | | | 缺額率 | | |
|-------------------|---------|--------|---------|---------|--------|---------|-------|------|------|--------|-------|--------|------|------|------|
| | 總計 | 公立 | 私立 | 總計 | 公立 | 私立 | 總計 | 公立 | 私立 | 總計 | 公立 | 私立 | 總計 | 公立 | 私立 |
| 101 學年 | | | | | | | | | | | | | | | |
| 總計 | 327,474 | 69,376 | 258,098 | 272,288 | 65,470 | 206,818 | 83.1 | 94.4 | 80.1 | 55,186 | 3,906 | 51,280 | 16.9 | 5.6 | 19.9 |
| 學士(含四技) | 220,926 | 55,868 | 165,058 | 190,661 | 53,348 | 137,313 | 86.3 | 95.5 | 83.2 | 30,265 | 2,520 | 27,745 | 13.7 | 4.5 | 16.8 |
| 二技 (含二年制大學) | 8,669 | 1,792 | 6,877 | 5,870 | 1,569 | 4,301 | 67.7 | 87.6 | 62.5 | 2,799 | 223 | 2,576 | 32.3 | 12.4 | 37.5 |
| 二專 | 1,672 | 465 | 1,207 | 1,015 | 398 | 617 | 60.7 | 85.6 | 51.1 | 657 | 67 | 590 | 39.3 | 14.4 | 48.9 |
| 五專 (含七年一貫制) | 20,468 | 1,880 | 18,588 | 18,643 | 1,802 | 16,841 | 91.1 | 95.9 | 90.6 | 1,825 | 78 | 1,747 | 8.9 | 4.1 | 9.4 |
| 進修部四技 (含進修學士班) | 52,742 | 6,381 | 46,361 | 39,765 | 6,077 | 33,688 | 75.4 | 95.2 | 72.7 | 12,977 | 304 | 12,673 | 24.6 | 4.8 | 27.3 |
| 進修部二技 | 17,318 | 2,549 | 14,769 | 12,430 | 1,953 | 10,477 | 71.8 | 76.6 | 70.9 | 4,888 | 596 | 4,292 | 28.2 | 23.4 | 29.1 |
| 進修部二專 | 5,679 | 441 | 5,238 | 3,904 | 323 | 3,581 | 68.7 | 73.2 | 68.4 | 1,775 | 118 | 1,657 | 31.3 | 26.8 | 31.6 |
| 102 學年 | | | | | | | | | | | | | | | |
| 總計 | 324,171 | 68,762 | 255,409 | 258,771 | 64,482 | 194,289 | 79.8 | 93.8 | 76.1 | 65,400 | 4,280 | 61,120 | 20.2 | 6.2 | 23.9 |
| 學士(含四技) | 217,655 | 55,247 | 162,408 | 184,921 | 52,601 | 132,320 | 85.0 | 95.2 | 81.5 | 32,734 | 2,646 | 30,088 | 15.0 | 4.8 | 18.5 |
| 二技 (含二年制大學) | 9,157 | 1,902 | 7,255 | 5,795 | 1,707 | 4,088 | 63.3 | 89.7 | 56.3 | 3,362 | 195 | 3,167 | 36.7 | 10.3 | 43.7 |
| 二專 | 1,057 | 350 | 707 | 702 | 263 | 439 | 66.4 | 75.1 | 62.1 | 355 | 87 | 268 | 33.6 | 24.9 | 37.9 |
| 五專 (含七年一貫制) | 20,801 | 1,880 | 18,921 | 17,868 | 1,789 | 16,079 | 85.9 | 95.2 | 85.0 | 2,933 | 91 | 2,842 | 14.1 | 4.8 | 15.0 |
| 進修部四技 (含進修學士班) | 52,532 | 6,469 | 46,063 | 35,411 | 5,825 | 29,586 | 67.4 | 90.0 | 64.2 | 17,121 | 644 | 16,477 | 32.6 | 10.0 | 35.8 |
| 進修部二技 | 17,596 | 2,473 | 15,123 | 10,948 | 1,977 | 8,971 | 62.2 | 79.9 | 59.3 | 6,648 | 496 | 6,152 | 37.8 | 20.1 | 40.7 |
| 進修部二專 | 5,373 | 441 | 4,932 | 3,126 | 320 | 2,806 | 58.2 | 72.6 | 56.9 | 2,247 | 121 | 2,126 | 41.8 | 27.4 | 43.1 |

由學校體系別按公私立學校觀察：

(一)一般大學(含師範)：

1. 日間部學士班

公立學校之新生註冊率明顯較私立學校好。公立學校 101、102 學年新生註冊率達 9 成以上的學校，均為 33 所，各占 94.3%及 97.1%，101 學年註冊率低於 9 成的學校有 2 所，102 學年 1 所，註冊率均維持在 80% 以上。

私立學校註冊率高低差異明顯，101 學年註冊率達 7 成以上的學校，有 34 所，占 94.4%，102 學年有 33 所，占 91.7%；註冊率低於 7 成的學校，101 學年為 2 所，102 學年為 3 所。(圖 4 及表 9)

圖 4 101、102 學年大專校院新生註冊率分布—日間部學士班

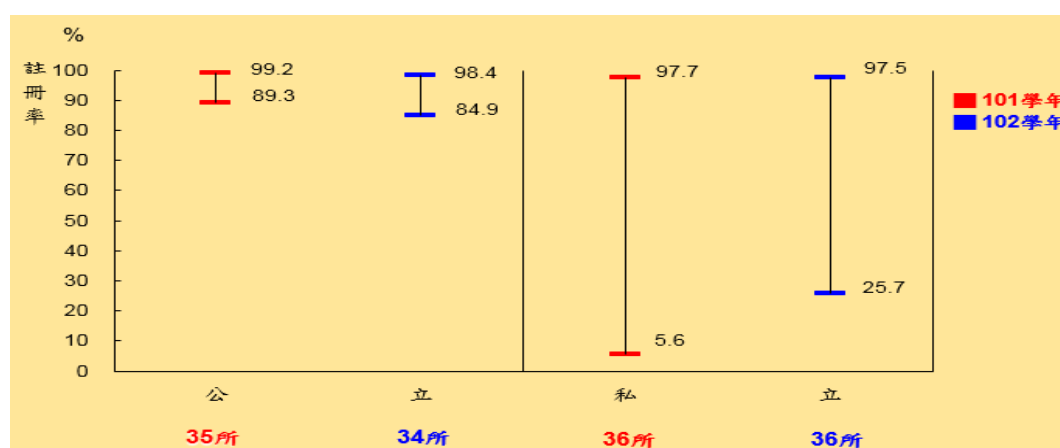


表 9. 大專校院新生註冊率分布—日間部學士班

單位：所；%

| | 總計 | 註冊率 | | | | | | | | | |
|---------|----|-------------|--------------|--------------|--------------|--------------|--------------|--------------|--------------|-------------|-------|
| | | 0-未滿 20% | 20-未滿 30% | 30-未滿 40% | 40-未滿 50% | 50-未滿 60% | 60-未滿 70% | 70-未滿 80% | 80-未滿 90% | 90-100 % | |
| 101 學年度 | 校數 | 71 | 1 | - | - | 1 | - | - | 3 | 10 | 56 |
| | 比率 | 100.00 | 1.41 | - | - | 1.41 | - | - | 4.23 | 14.08 | 78.87 |
| 公立 | 校數 | 35 | - | - | - | - | - | - | - | 2 | 33 |
| | 比率 | 100.00 | - | - | - | - | - | - | - | 5.71 | 94.29 |
| 私立 | 校數 | 36 | 1 | - | - | 1 | - | - | 3 | 8 | 23 |
| | 比率 | 100.00 | 2.78 | - | - | 2.78 | - | - | 8.33 | 22.22 | 63.89 |
| 102 學年度 | 校數 | 70 | - | 1 | - | 1 | - | 1 | 5 | 7 | 55 |
| | 比率 | 100.00 | - | 1.43 | - | 1.43 | - | 1.43 | 7.14 | 10.00 | 78.57 |
| 公立 | 校數 | 34 | - | - | - | - | - | - | - | 1 | 33 |
| | 比率 | 100.00 | - | - | - | - | - | - | - | 2.94 | 97.06 |
| 私立 | 校數 | 36 | - | 1 | - | 1 | - | 1 | 5 | 6 | 22 |
| | 比率 | 100.00 | - | 2.78 | - | 2.78 | - | 2.78 | 13.89 | 16.67 | 61.11 |

2. 進修學士班

私立學校其新生註冊率高低差異較公立學校大，以公立學校觀察，101 學年之新生註冊率介於 83.2%~100% 間，102 學年區間範圍擴大，介於 53.8%~99.6% 間，101 學年註冊率均達 8 成以上，102 學年除 1 所學校外，餘亦均達 8 成以上；以私立學校來看，101 學年註冊率最低為 18.5%，最高為 100.0%，註冊率低於 7 成者 8 所，102 學年註冊率區間最低至 20.2%，最高為 99.2%，惟註冊率低於 7 成者增為 12 所。(圖 5 及表 10)

圖 5 101、102 學年大專校院新生註冊率分布—進修學士班

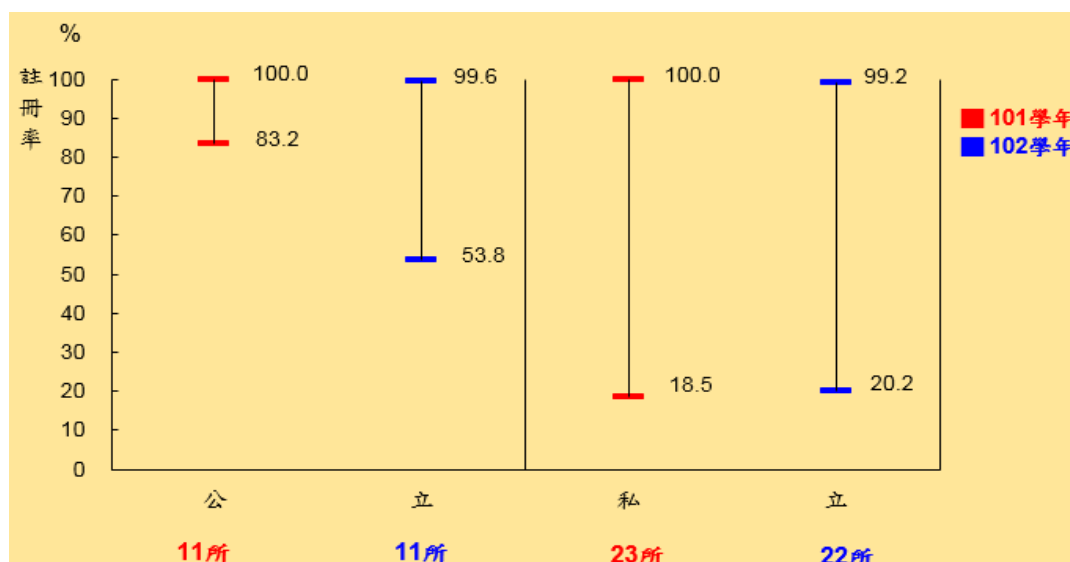


表 10. 大專校院新生註冊率分布—進修學士班

單位：所；%

| | 總計 | 註冊率 | | | | | | | | | |
|---------|----|-------------|--------------|--------------|--------------|--------------|--------------|--------------|--------------|-------------|-------|
| | | 0-未滿 20% | 20-未滿 30% | 30-未滿 40% | 40-未滿 50% | 50-未滿 60% | 60-未滿 70% | 70-未滿 80% | 80-未滿 90% | 90-100 % | |
| 101 學年度 | 校數 | 34 | 1 | 2 | - | - | 2 | 3 | 5 | 3 | 18 |
| | 比率 | 100.00 | 2.94 | 5.88 | - | - | 5.88 | 8.82 | 14.71 | 8.82 | 52.94 |
| 公立 | 校數 | 11 | - | - | - | - | - | - | - | 1 | 10 |
| | 比率 | 100.00 | - | - | - | - | - | - | - | 9.09 | 90.91 |
| 私立 | 校數 | 23 | 1 | 2 | - | - | 2 | 3 | 5 | 2 | 8 |
| | 比率 | 100.00 | 4.35 | 8.70 | - | - | 8.70 | 13.04 | 21.74 | 8.70 | 34.78 |
| 102 學年度 | 校數 | 33 | - | 2 | 1 | 2 | 3 | 5 | 1 | 6 | 13 |
| | 比率 | 100.00 | - | 6.06 | 3.03 | 6.06 | 9.09 | 15.15 | 3.03 | 18.18 | 39.39 |
| 公立 | 校數 | 11 | - | - | - | - | 1 | - | - | 2 | 8 |
| | 比率 | 100.00 | - | - | - | - | 9.09 | - | - | 18.18 | 72.73 |
| 私立 | 校數 | 22 | - | 2 | 1 | 2 | 2 | 5 | 1 | 4 | 5 |
| | 比率 | 100.00 | - | 9.09 | 4.55 | 9.09 | 9.09 | 22.73 | 4.55 | 18.18 | 22.73 |

(二)技專校院：

1. 日間部四技

公立學校的新生註冊率達 90% 以上的學校，101 學年為 15 所，餘 1 所亦維持在 8 成，102 學年新生註冊率皆達 90% 以上；私立學校方面，各校註冊率高低落差兩極化，註冊率高於 7 成的學校，101 學年有 43 校，占 70.5%，102 學年減為 40 校，占 65.6%，而註冊率低於 7 成者，101 學年為 18 校，占 29.5%，102 學年增為 21 校，占 34.4%，註冊率低於 20% 的學校，101 學年為 2 校，102 學年為 3 校。(圖 6 及表 11)

圖 6 101、102 學年大專校院新生註冊率分布—日間部四技

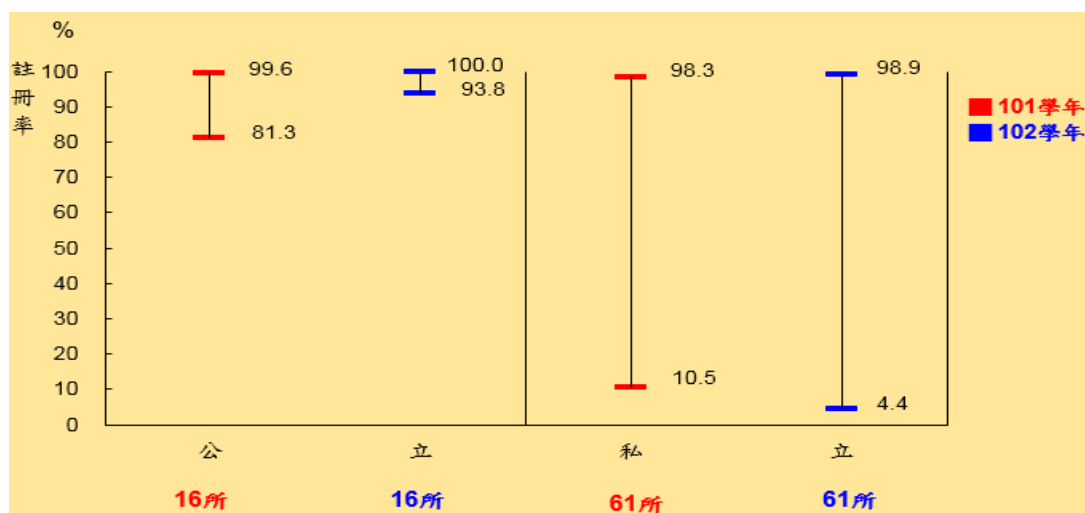


表 11. 大專校院新生註冊率分布—日間部四技

單位：所；%

| | 總計 | 註冊率 | | | | | | | | |
|------------|--------|-------------|--------------|--------------|--------------|--------------|--------------|--------------|--------------|-------------|
| | | 0-未滿 20% | 20-未滿 30% | 30-未滿 40% | 40-未滿 50% | 50-未滿 60% | 60-未滿 70% | 70-未滿 80% | 80-未滿 90% | 90-100 % |
| 101 學年度 校數 | 77 | 2 | 3 | 2 | 3 | 3 | 5 | 12 | 13 | 34 |
| 比率 | 100.00 | 2.60 | 3.90 | 2.60 | 3.90 | 3.90 | 6.49 | 15.58 | 16.88 | 44.16 |
| 公立 校數 | 16 | - | - | - | - | - | - | - | - | 1 |
| 比率 | 100.00 | - | - | - | - | - | - | - | - | 6.25 |
| 私立 校數 | 61 | 2 | 3 | 2 | 3 | 3 | 5 | 12 | 12 | 19 |
| 比率 | 100.00 | 3.28 | 4.92 | 3.28 | 4.92 | 4.92 | 8.20 | 19.67 | 19.67 | 31.15 |
| 102 學年度 校數 | 77 | 3 | 4 | 2 | 2 | 6 | 4 | 12 | 12 | 32 |
| 比率 | 100.00 | 3.90 | 5.19 | 2.60 | 2.60 | 7.79 | 5.19 | 15.58 | 15.58 | 41.56 |
| 公立 校數 | 16 | - | - | - | - | - | - | - | - | 16 |
| 比率 | 100.00 | - | - | - | - | - | - | - | - | 100.00 |
| 私立 校數 | 61 | 3 | 4 | 2 | 2 | 6 | 4 | 12 | 12 | 16 |
| 比率 | 100.00 | 4.92 | 6.56 | 3.28 | 3.28 | 9.84 | 6.56 | 19.67 | 19.67 | 26.23 |

2. 日間部二技

公立學校之新生註冊率差異頗大，101 學年之新生註冊率界於 0.0%~98.2% 間，其中有 2 校註冊率低於 7 成，102 學年註冊率範圍減少，界於 60.5%~100.0% 間，註冊率低於 7 成的學校有 1 所；私立學校方面，101 學年註冊率超過 7 成的學校有 15 所，占 40.5%，102 學年減為 11 所，占 28.2%，表示 101、102 學年有過半數的學校註冊率低於 70%。(圖 7 及表 12)

圖 7 101、102 學年大專校院新生註冊率分布—日間部二技

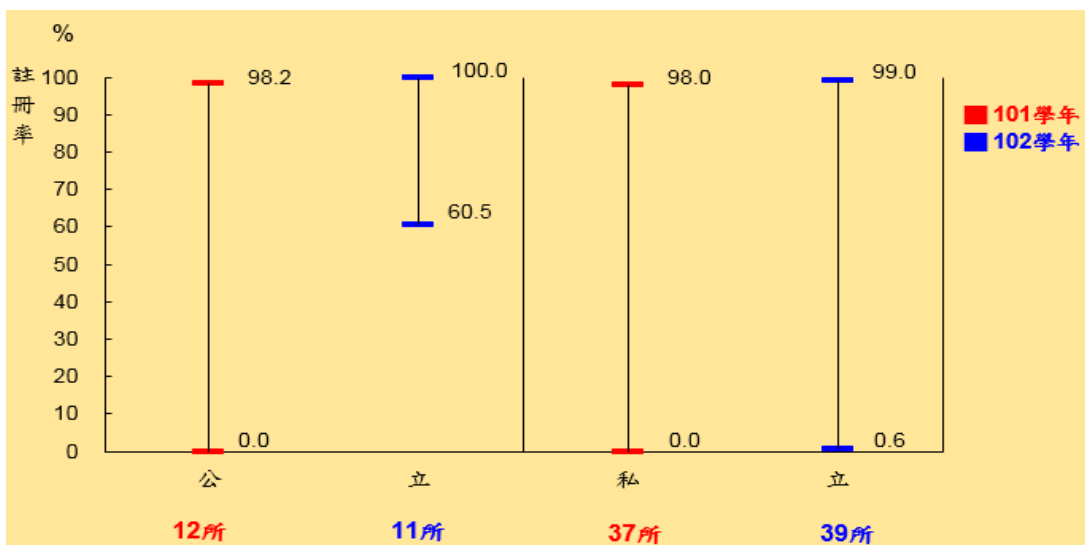


表 12. 大專校院新生註冊率分布—日間部二技

單位：所；%

| | 總計 | 註冊率 | | | | | | | | | |
|---------|----|-------------|--------------|--------------|--------------|--------------|--------------|--------------|--------------|-------------|-------|
| | | 0-未滿 20% | 20-未滿 30% | 30-未滿 40% | 40-未滿 50% | 50-未滿 60% | 60-未滿 70% | 70-未滿 80% | 80-未滿 90% | 90-100 % | |
| 101 學年度 | 校數 | 49 | 8 | 3 | 2 | 2 | 2 | 7 | 5 | 10 | 10 |
| | 比率 | 100.00 | 16.33 | 6.12 | 4.08 | 4.08 | 4.08 | 14.29 | 10.20 | 20.41 | 20.41 |
| 公立 | 校數 | 12 | 1 | - | - | - | 1 | - | 1 | 4 | 5 |
| | 比率 | 100.00 | 8.33 | - | - | - | 8.33 | - | 8.33 | 33.33 | 41.67 |
| 私立 | 校數 | 37 | 7 | 3 | 2 | 2 | 1 | 7 | 4 | 6 | 5 |
| | 比率 | 100.00 | 18.92 | 8.11 | 5.41 | 5.41 | 2.70 | 18.92 | 10.81 | 16.22 | 13.51 |
| 102 學年度 | 校數 | 50 | 9 | 4 | 5 | 3 | 5 | 3 | 7 | 6 | 8 |
| | 比率 | 100.00 | 18.00 | 8.00 | 10.00 | 6.00 | 10.00 | 6.00 | 14.00 | 12.00 | 16.00 |
| 公立 | 校數 | 11 | - | - | - | - | - | 1 | 2 | 3 | 5 |
| | 比率 | 100.00 | - | - | - | - | - | 9.09 | 18.18 | 27.27 | 45.45 |
| 私立 | 校數 | 39 | 9 | 4 | 5 | 3 | 5 | 2 | 5 | 3 | 3 |
| | 比率 | 100.00 | 23.08 | 10.26 | 12.82 | 7.69 | 12.82 | 5.13 | 12.82 | 7.69 | 7.69 |

3. 日間部二專

公立學校 101、102 學年均僅 3 所設有日二專學制，101 學年新生註冊率均在 8 成以上；102 學年有 2 所新生註冊率達 8 成以上，餘 1 所未達 7 成；私立學校則註冊率分布差異較大，101 學年之新生註冊率最高可達 97.1%，最低的甚至招不到學生，註冊率為 0.0%，102 學年註冊率分布 14.6% 至 85.2%，而註冊率低於 7 成的學校，101 學年有 7 所，占 63.6%，102 學年為 3 所，占 37.5%。(圖 8 及表 13)

圖 8 101、102 學年大專校院新生註冊率分布—日間部二專

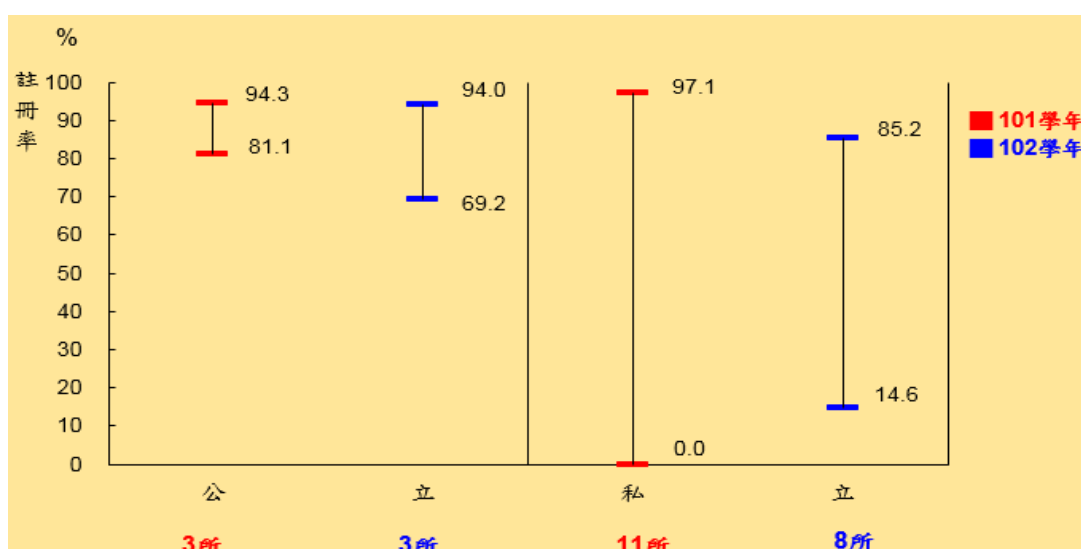


表 13. 大專校院新生註冊率分布—日間部二專

單位：所；%

| | 總計 | 註冊率 | | | | | | | | | |
|---------|----|-------------|--------------|--------------|--------------|--------------|--------------|--------------|--------------|-------------|-------|
| | | 0-未滿 20% | 20-未滿 30% | 30-未滿 40% | 40-未滿 50% | 50-未滿 60% | 60-未滿 70% | 70-未滿 80% | 80-未滿 90% | 90-100 % | |
| 101 學年度 | 校數 | 14 | 4 | 1 | 2 | - | - | - | 2 | 3 | 2 |
| | 比率 | 100.00 | 28.57 | 7.14 | 14.29 | - | - | - | 14.29 | 21.43 | 14.29 |
| 公立 | 校數 | 3 | - | - | - | - | - | - | - | 2 | 1 |
| | 比率 | 100.00 | - | - | - | - | - | - | - | 66.67 | 33.33 |
| 私立 | 校數 | 11 | 4 | 1 | 2 | - | - | - | 2 | 1 | 1 |
| | 比率 | 100.00 | 36.36 | 9.09 | 18.18 | - | - | - | 18.18 | 9.09 | 9.09 |
| 102 學年度 | 校數 | 11 | 2 | 1 | - | - | - | 1 | 3 | 3 | 1 |
| | 比率 | 100.00 | 18.18 | 9.09 | - | - | - | 9.09 | 27.27 | 27.27 | 9.09 |
| 公立 | 校數 | 3 | - | - | - | - | - | 1 | - | 1 | 1 |
| | 比率 | 100.00 | - | - | - | - | - | 33.33 | - | 33.33 | 33.33 |
| 私立 | 校數 | 8 | 2 | 1 | - | - | - | - | 3 | 2 | - |
| | 比率 | 100.00 | 25.00 | 12.50 | - | - | - | - | 37.50 | 25.00 | - |

4. 五專(含七年一貫制)

在公立學校方面，101 學年新生註冊率在 90% 以上 5 所，102 學年新生註冊率有 6 所學校超過 9 成，2 所新生註冊率未達 8 成。私立學校註冊率超過 9 成的學校 101 學年有 27 所，占 71.1%，102 學年減為 19 所，占 48.7%，註冊率低於 7 成的學校，101 學年有 6 所，占 15.8%，102 學年增為 11 所，占 28.2%。(圖 9 及表 14)

圖 9 101、102 學年大專校院新生註冊率分布—五專(含七年一貫制)

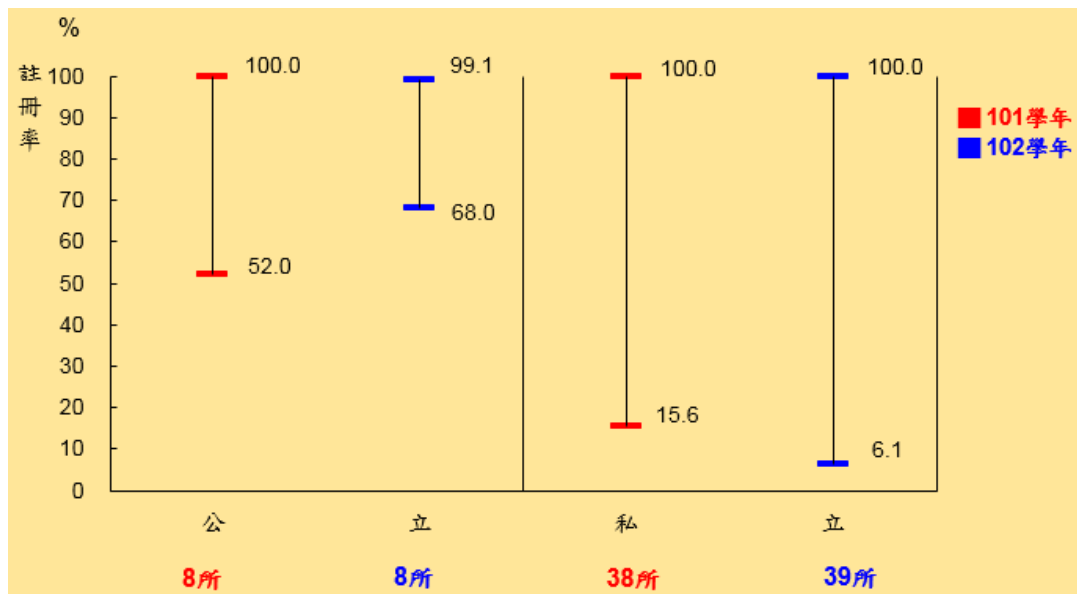


表 14. 大專校院新生註冊率分布—五專(含七年一貫制)

單位：所；%

| | 總計 | 註冊率 | | | | | | | | | |
|---------|----|-------------|--------------|--------------|--------------|--------------|--------------|--------------|--------------|-------------|-------|
| | | 0-未滿 20% | 20-未滿 30% | 30-未滿 40% | 40-未滿 50% | 50-未滿 60% | 60-未滿 70% | 70-未滿 80% | 80-未滿 90% | 90-100 % | |
| 101 學年度 | 校數 | 46 | 1 | - | 1 | 2 | 2 | 1 | 4 | 3 | 32 |
| | 比率 | 100.00 | 2.17 | - | 2.17 | 4.35 | 4.35 | 2.17 | 8.70 | 6.52 | 69.57 |
| 公立 | 校數 | 8 | - | - | - | - | 1 | - | - | 2 | 5 |
| | 比率 | 100.00 | - | - | - | - | 12.50 | - | - | 25.00 | 62.50 |
| 私立 | 校數 | 38 | 1 | - | 1 | 2 | 1 | 1 | 4 | 1 | 27 |
| | 比率 | 100.00 | 2.63 | - | 2.63 | 5.26 | 2.63 | 2.63 | 10.53 | 2.63 | 71.05 |
| 102 學年度 | 校數 | 47 | 2 | 1 | 2 | 1 | 1 | 5 | 3 | 7 | 25 |
| | 比率 | 100.00 | 4.26 | 2.13 | 4.26 | 2.13 | 2.13 | 10.64 | 6.38 | 14.89 | 53.19 |
| 公立 | 校數 | 8 | - | - | - | - | - | 1 | 1 | - | 6 |
| | 比率 | 100.00 | - | - | - | - | - | 12.50 | 12.50 | - | 75.00 |
| 私立 | 校數 | 39 | 2 | 1 | 2 | 1 | 1 | 4 | 2 | 7 | 19 |
| | 比率 | 100.00 | 5.13 | 2.56 | 5.13 | 2.56 | 2.56 | 10.26 | 5.13 | 17.95 | 48.72 |

5. 進修部四技

以公立學校觀察，101 學年計有 10 所學校設有進修部四技，其註冊率均在 8 成以上，102 學年有 11 所，其中 9 所註冊率在 8 成以上；私立學校部分，101 學年註冊率低於 7 成的學校計有 24 所，占 42.9%，102 學年增為 42 所，占 76.4%，在註冊率低於 20% 的部分，101 學年、102 學年均為 2 所。(圖 10 及表 15)

圖 10 101、102 學年大專校院新生註冊率分布—進修部四技

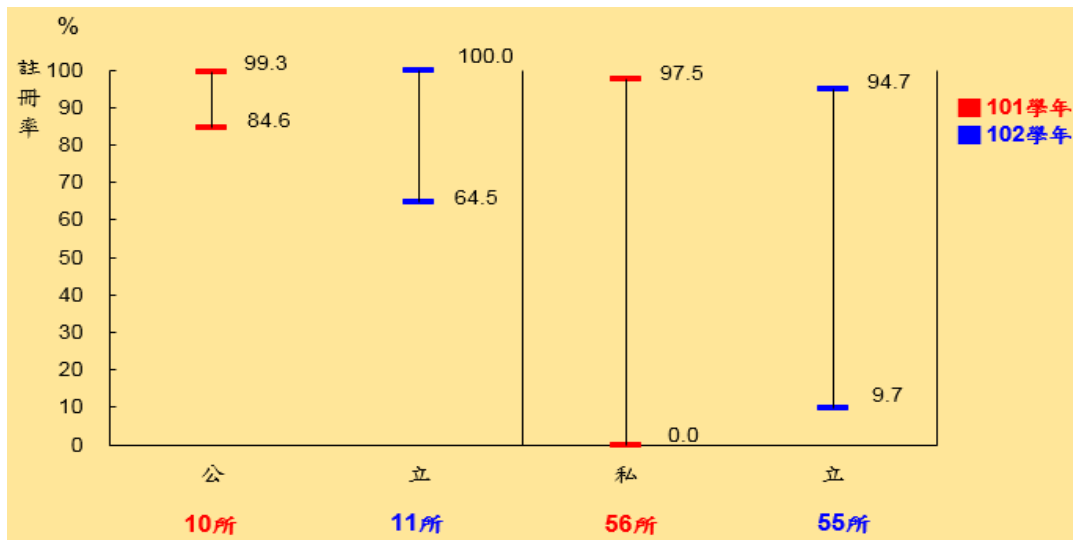


表 15. 大專校院新生註冊率分布—進修部四技

單位：所；%

| | 總計 | 註冊率 | | | | | | | | | |
|---------|----|-------------|--------------|--------------|--------------|--------------|--------------|--------------|--------------|-------------|-------|
| | | 0-未滿 20% | 20-未滿 30% | 30-未滿 40% | 40-未滿 50% | 50-未滿 60% | 60-未滿 70% | 70-未滿 80% | 80-未滿 90% | 90-100 % | |
| 101 學年度 | 校數 | 66 | 2 | - | 5 | 4 | 5 | 8 | 11 | 12 | 19 |
| | 比率 | 100.00 | 3.03 | - | 7.58 | 6.06 | 7.58 | 12.12 | 16.67 | 18.18 | 28.79 |
| 公立 | 校數 | 10 | - | - | - | - | - | - | - | 1 | 9 |
| | 比率 | 100.00 | - | - | - | - | - | - | - | 10.00 | 90.00 |
| 私立 | 校數 | 56 | 2 | - | 5 | 4 | 5 | 8 | 11 | 11 | 10 |
| | 比率 | 100.00 | 3.57 | - | 8.93 | 7.14 | 8.93 | 14.29 | 19.64 | 19.64 | 17.86 |
| 102 學年度 | 校數 | 66 | 2 | 3 | 4 | 8 | 7 | 19 | 5 | 8 | 10 |
| | 比率 | 100.00 | 3.03 | 4.55 | 6.06 | 12.12 | 10.61 | 28.79 | 7.58 | 12.12 | 15.15 |
| 公立 | 校數 | 11 | - | - | - | - | - | 1 | 1 | 1 | 8 |
| | 比率 | 100.00 | - | - | - | - | - | 9.09 | 9.09 | 9.09 | 72.73 |
| 私立 | 校數 | 55 | 2 | 3 | 4 | 8 | 7 | 18 | 4 | 7 | 2 |
| | 比率 | 100.00 | 3.64 | 5.45 | 7.27 | 14.55 | 12.73 | 32.73 | 7.27 | 12.73 | 3.64 |

6. 進修部二技

公立學校設有進修部二技學制的學校，101、102 學年均為 12 所，私立學校部分，在 101、102 學年均有 63 所招收。而不論公私立學校的新生註冊率均高低差異大，以公立學校觀察，101、102 學年註冊率在 7 成以上的學校均為 10 所，皆占 83.3%；私立學校部分，101 學年註冊率低於 7 成的學校計有 29 所，占 46.0%，至 102 學年增為 42 所，占 66.7%。（圖 11 及表 16）

圖 11 101、102 學年大專校院新生註冊率分布—進修部二技

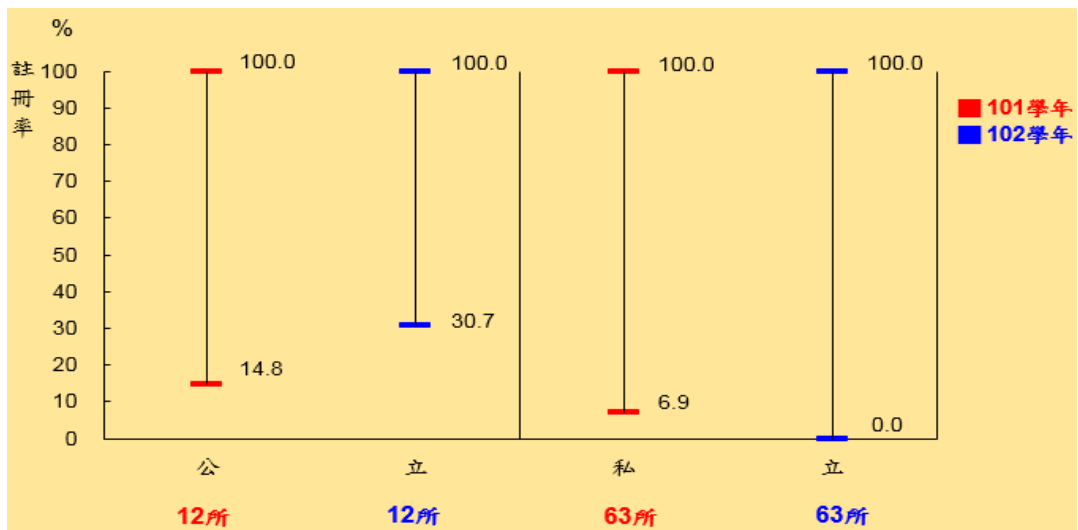


表 16. 大專校院新生註冊率分布—進修部二技

單位：所；%

| | 總計 | 註冊率 | | | | | | | | | |
|---------|----|-------------|--------------|--------------|--------------|--------------|--------------|--------------|--------------|-------------|-------|
| | | 0-未滿 20% | 20-未滿 30% | 30-未滿 40% | 40-未滿 50% | 50-未滿 60% | 60-未滿 70% | 70-未滿 80% | 80-未滿 90% | 90-100 % | |
| 101 學年度 | 校數 | 75 | 5 | - | 1 | 13 | 6 | 6 | 13 | 11 | 20 |
| | 比率 | 100.00 | 6.67 | - | 1.33 | 17.33 | 8.00 | 8.00 | 17.33 | 14.67 | 26.67 |
| 公立 | 校數 | 12 | 1 | - | - | 1 | - | - | 1 | 3 | 6 |
| | 比率 | 100.00 | 8.33 | - | - | 8.33 | - | - | 8.33 | 25.00 | 50.00 |
| 私立 | 校數 | 63 | 4 | - | 1 | 12 | 6 | 6 | 12 | 8 | 14 |
| | 比率 | 100.00 | 6.35 | - | 1.59 | 19.05 | 9.52 | 9.52 | 19.05 | 12.70 | 22.22 |
| 102 學年度 | 校數 | 75 | 3 | 3 | 10 | 7 | 8 | 13 | 6 | 12 | 13 |
| | 比率 | 100.00 | 4.00 | 4.00 | 13.33 | 9.33 | 10.67 | 17.33 | 8.00 | 16.00 | 17.33 |
| 公立 | 校數 | 12 | - | - | 2 | - | - | - | 1 | 4 | 5 |
| | 比率 | 100.00 | - | - | 16.67 | - | - | - | 8.33 | 33.33 | 41.67 |
| 私立 | 校數 | 63 | 3 | 3 | 8 | 7 | 8 | 13 | 5 | 8 | 8 |
| | 比率 | 100.00 | 4.76 | 4.76 | 12.70 | 11.11 | 12.70 | 20.63 | 7.94 | 12.70 | 12.70 |

7. 進修部二專

公立學校的新生註冊率在 7 成以上，101、102 學年均為 2 所，皆占 40.0%；私立學校之新生註冊率低於 7 成的學校，101 學年計有 16 所，占私立學校總數 5 成，至 102 學年增為 18 所，占 60.0%。(圖 12 及表 17)

圖 12 101、102 學年大專校院新生註冊率分布—進修部二專

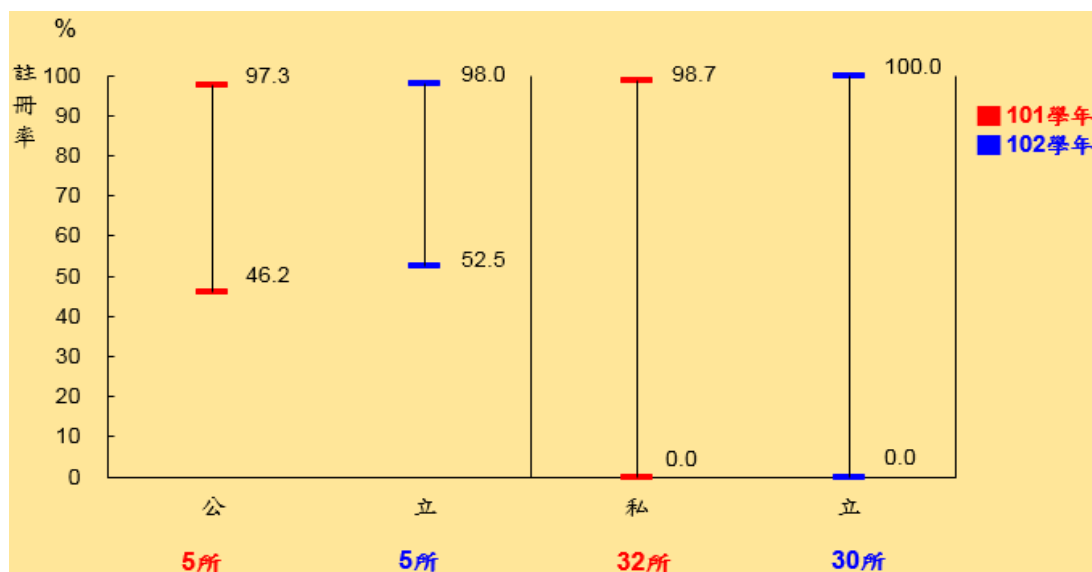


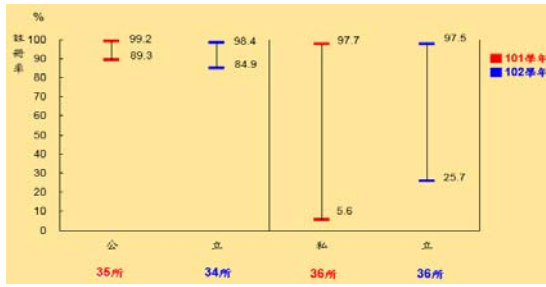
表 17. 大專校院新生註冊率分布—進修部二專

單位：所；%

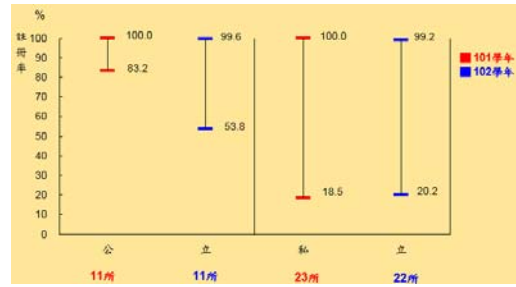
| | 總計 | 註冊率 | | | | | | | | | |
|---------|----|-------------|--------------|--------------|--------------|--------------|--------------|--------------|--------------|-------------|-------|
| | | 0-未滿 20% | 20-未滿 30% | 30-未滿 40% | 40-未滿 50% | 50-未滿 60% | 60-未滿 70% | 70-未滿 80% | 80-未滿 90% | 90-100 % | |
| 101 學年度 | 校數 | 37 | 3 | 2 | 3 | 4 | 3 | 4 | 3 | 5 | 10 |
| | 比率 | 100.00 | 8.11 | 5.41 | 8.11 | 10.81 | 8.11 | 10.81 | 8.11 | 13.51 | 27.03 |
| 公立 | 校數 | 5 | - | - | - | 1 | 1 | 1 | - | 1 | 1 |
| | 比率 | 100.00 | - | - | - | 20.00 | 20.00 | 20.00 | - | 20.00 | 20.00 |
| 私立 | 校數 | 32 | 3 | 2 | 3 | 3 | 2 | 3 | 3 | 4 | 9 |
| | 比率 | 100.00 | 9.38 | 6.25 | 9.38 | 9.38 | 6.25 | 9.38 | 9.38 | 12.50 | 28.13 |
| 102 學年度 | 校數 | 35 | 6 | 1 | - | 4 | 3 | 7 | 5 | 5 | 4 |
| | 比率 | 100.00 | 17.14 | 2.86 | - | 11.43 | 8.57 | 20.00 | 14.29 | 14.29 | 11.43 |
| 公立 | 校數 | 5 | - | - | - | - | 2 | 1 | - | - | 2 |
| | 比率 | 100.00 | - | - | - | - | 40.00 | 20.00 | - | - | 40.00 |
| 私立 | 校數 | 30 | 6 | 1 | - | 4 | 1 | 6 | 5 | 5 | 2 |
| | 比率 | 100.00 | 20.00 | 3.33 | - | 13.33 | 3.33 | 20.00 | 16.67 | 16.67 | 6.67 |

圖 13 101、102 學年大專校院新生註冊率分布－各學制綜覽

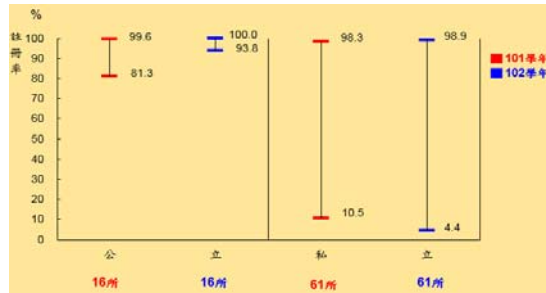
日間部學士班



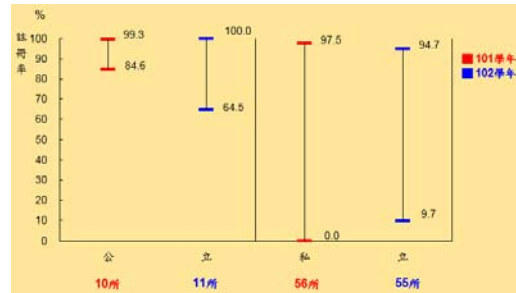
進修學士班



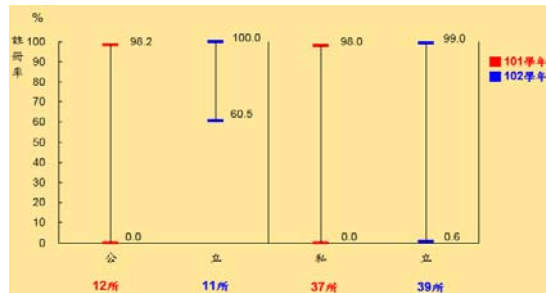
日間部四技



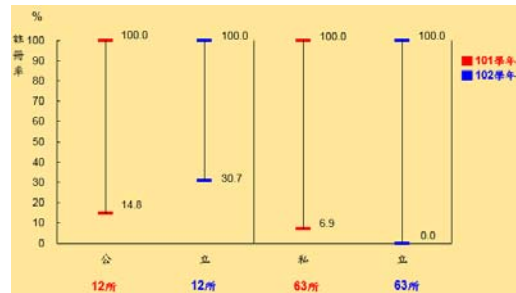
進修部四技



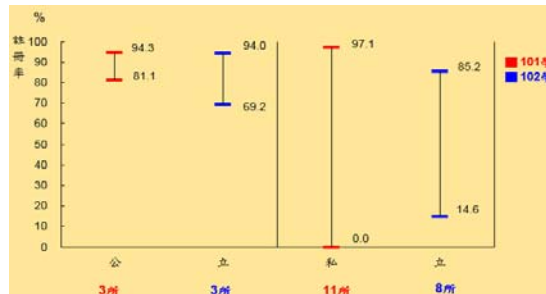
日間部二技



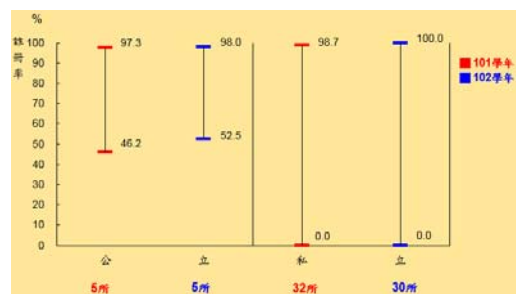
進修部二技



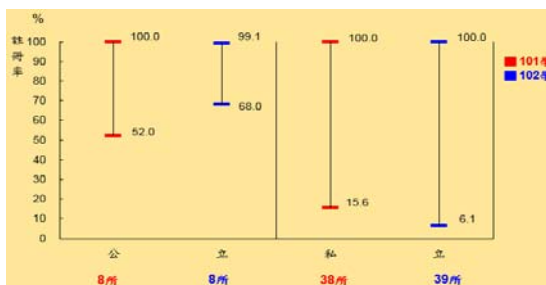
日間部二專



進修部二專



五專(含七年一貫制)



以各學制註冊率低於 7 成之校數總計占設有該學制校數總計之比率觀察，以進修部四技占 65.2% 比重最高，其次為進修部二專 60.0%、進修部二技 58.7%、日間部二技 58.0%、進修部學士班 39.4%、日間部二專 36.4%，日間部四技 27.3%、五專(含七年一貫制)25.5%及日間部學士班的 4.3%。(表 18)。

表 18. 102 學年大專校院各學制新生註冊率區間分布

單位：所；%

| | 設立校數 (1) | 註冊率 | | 註冊率 | | | | | | | | |
|------------|-------------|----------------------|------------------------|-------------|---------------|---------------|---------------|---------------|---------------|---------------|---------------|-------------|
| | | 低於 7 成 之校數 (2) | 占設立校 數比率 (2)/(1) | 0~未滿 20% | 20~未 滿 30% | 30~未 滿 40% | 40~未 滿 50% | 50~未 滿 60% | 60~未 滿 70% | 70~未 滿 80% | 80~未 滿 90% | 90~ 100% |
| 日間部學士班 | 70 | 3 | 4.3 | - | 1 | - | 1 | - | 1 | 5 | 7 | 55 |
| 五專(含七年一貫制) | 47 | 12 | 25.5 | 2 | 1 | 2 | 1 | 1 | 5 | 3 | 7 | 25 |
| 進修部二技 | 75 | 44 | 58.7 | 3 | 3 | 10 | 7 | 8 | 13 | 6 | 12 | 13 |
| 日間部四技 | 77 | 21 | 27.3 | 3 | 4 | 2 | 2 | 6 | 4 | 12 | 12 | 32 |
| 進修學士班 | 33 | 13 | 39.4 | - | 2 | 1 | 2 | 3 | 5 | 1 | 6 | 13 |
| 進修部四技 | 66 | 43 | 65.2 | 2 | 3 | 4 | 8 | 7 | 19 | 5 | 8 | 10 |
| 日間部二技 | 50 | 29 | 58.0 | 9 | 4 | 5 | 3 | 5 | 3 | 7 | 6 | 8 |
| 進修部二專 | 35 | 21 | 60.0 | 6 | 1 | - | 4 | 3 | 7 | 5 | 5 | 4 |
| 日間部二專 | 11 | 4 | 36.4 | 2 | 1 | - | - | - | 1 | 3 | 3 | 1 |

參、結 語

一、102 學年大專校院招生缺額較上學年增加 1 萬 214 人(或增 18.5%)，新生註冊率回落至 8 成以下

102 學年大專校院之核定招生名額，一般大學及技專校院各核減 1,346、1,957 人，但整體招生缺額仍有 6 萬 5,400 人，較上學年增加 1 萬 214 人，其中一般大學增加 1,386 人，技專校院增加 8,828 人；新生註冊率 102 學年回落至 79.8%，其中一般大學由 101 學年的 90.1% 下降至 89.0%，減少 1.1 個百分點，技專校院則由 78.4% 下降至 73.7%，減少 4.7 個百分點。

二、一般大學之新生註冊率優於技專校院，招生不足率先衝擊技專校院

就 102 學新生註冊率而言，以公私立學校區分，公立學校優於私立學校，註冊率分別為 93.8%、76.1%；以體系別區分，一般大學優於技專校院，註冊率分別為 89.0%、73.7%；就學制別區分，五專的註冊率最高為 85.9%、其次為日間部學士(含日間部四技)85.0%，進修部四技(含進修學士班)67.4%，日間部二專 66.4%，日間部二技(含日間部二年制大學)63.3%，進修部二技 62.2% 及進修部二專 58.2%。

三、90 學年後新設或改制學校註冊率其整體招生情形較不理想

102 學年 161 所大專校院中，90 學年後新設立或改制學校計 30 所，即有 14 所(占 46.7%)新生註冊率未達 7 成(其中 1 所為新設立之私立一般大學，餘 13 所為技專校院(11 所為改制、2 所為新設立))；而其他 131 所學校，當中有 22 所學校(占 16.8%)新生註冊率未達 7 成，相較之下，顯示新設立或改制的學校其整體招生情形較不理想。

四、部分學制有配合需求調整招生名額之必要

逾 5 成設有日間部二技、進修部四技、進修部二技及進修部二專學制之學校，其新生註冊率均不到 70%，且上述學制學校數呈現逐年減少之勢，學校應就招生缺額偏高之學制，特別是進修部，合理彈性調整部分學制招生名額，並配合學校發展特色，強化實務教學並與產業合作，如此產學合一較能落實，並吸引學生就學。