

# 大專校院 新生註冊率變動分析

100 學年



教育部統計處

中華民國 101 年 3 月

# 100 學年大專校院新生註冊率變動分析

## 目 次

### 100 學年大專校院新生註冊率變動分析

壹、前言	1
貳、提要分析	1
參、結語	22

### 統計圖表

#### 壹、提要分析簡表

表 1. 大專校院新生註冊人數增減比較	2
表 2. 大專校院新生註冊概況—按學校體系別分	3
表 3. 大專校院新生註冊概況—按公私立別分	4
表 4. 大專校院新生註冊率分布	6
表 5. 100 學年大專校院新生註冊率區間分布	6
表 6. 大專校院新生註冊率變動	7
表 7. 90 學年後新設立或改制之學校新生註冊率概況	8
表 8. 大專校院各學制新生註冊率	10
表 9. 大專校院新生註冊率分布—日間部學士班	11
表 10. 大專校院新生註冊率分布—進修學士班	12
表 11. 大專校院新生註冊率分布—日間部四技	13
表 12. 大專校院新生註冊率分布—日間部二技	14
表 13. 大專校院新生註冊率分布—日間部二專	15
表 14. 大專校院新生註冊率分布—五專(含七年一貫制)	16
表 15. 大專校院新生註冊率分布—進修部四技	17
表 16. 大專校院新生註冊率分布—進修部二技	18
表 17. 大專校院新生註冊率分布—進修部二專	19
表 18. 100 學年大專校院各學制新生註冊率區間分布	21

#### 貳、提要分析圖

圖 1. 近年大專校院新生註冊率概況	2
圖 2. 99、100 學年大專校院新生註冊率分布	5
圖 3. 100 學年大專校院各學制新生註冊率	9

圖 4. 99、100 學年大專校院新生註冊率分布—日間部學士班.....	11
圖 5. 99、100 學年大專校院新生註冊率分布—進修學士班.....	12
圖 6. 99、100 學年大專校院新生註冊率分布—日間部四技.....	13
圖 7. 99、100 學年大專校院新生註冊率分布—日間部二技.....	14
圖 8. 99、100 學年大專校院新生註冊率分布—日間部二專.....	15
圖 9. 99、100 學年大專校院新生註冊率分布—五專(含七年一貫制).....	16
圖 10. 99、100 學年大專校院新生註冊率分布—進修部四技.....	17
圖 11. 99、100 學年大專校院新生註冊率分布—進修部二技.....	18
圖 12. 99、100 學年大專校院新生註冊率分布—進修部二專.....	19
圖 13. 99、100 學年大專校院新生註冊率分布—各學制綜覽.....	20

# 100 學年大專校院新生註冊率變動分析

單位：教育部統計處  
撰稿：鄭靜芬  
日期：101 年 3 月

## 壹、前 言

大學入學管道在 90 年末代聯招結束後改趨多元化後，我國高等教育由菁英化轉移至普及化發展，錄取率不斷提升，惟新生註冊率於 94 學年達 85.3% 高峯後則呈逐年遞減之勢，98 學年 79.5% 為最低，99 學年回升至 81.5%，100 學年續增至 83.4%，隨著未來人口出生率逐年減降之趨勢，各校恐面臨招生不足問題，預期供過於求而產生資源閒置及被迫退場景況，影響堪稱既深且劇。

為因應少子女化對高等教育帶來的衝擊，本部除積極協助學校擴展學生來源，另一方面推動大專校院招生名額總量控管調整機制，依 100 年 8 月最新發布之「專科以上學校總量發展規模與資源條件標準」，前開標準第八條規定：「個別學校任一學制班別之最近連續三個學年度新生註冊率均未達未達 7 成者，將調降其招生名額」，列為控管大學招生名額總量指標之一，以避免招生缺額持續惡化。透過適當之大學規模調整機制，使學校依其校務發展規劃、資源條件等面向，調減招生名額至適當規模，使招生情況不佳之學校加速轉型或退場，正向的促進各校提升教學品質，保障學生就學權益。茲將 100 學年大專校院新生註冊率概況做一簡要分析，供為教育單位訂定施政決策參考之依據。

## 貳、提要分析

一、100 學年大專校院招生近 32.84 萬人，新生實際註冊約 27.37 萬人，招生缺額約 5.46 萬人，平均新生註冊率為 83.36%。

為因應學齡人口逐年下降，大專校院招生名額總量已逐年管控縮減，以達學校資源有效運用。100 學年全國 163 所大專校院(不含軍警校院、軍警專校、空大及宗教研修學院)核定招生名額為 32 萬 8,358 人，較 99 學年 33 萬 2,650 人減少 4,292 人，或減 1.29%。其中新生註冊人數為 27 萬 3,713 人，較上學年之 27 萬 1,152 人增加 2,561 人，增幅 0.94%；新生註冊率為 83.36%，較上學年微增 1.85 個百分點；招生缺額為 5 萬 4,645 人，較上學年之 6 萬 1,498 人減少 6,853 人，或減 11.14%，招生缺額明顯續降。(詳圖 1 及表 1)。

圖 1 近年大專校院新生註冊率概況

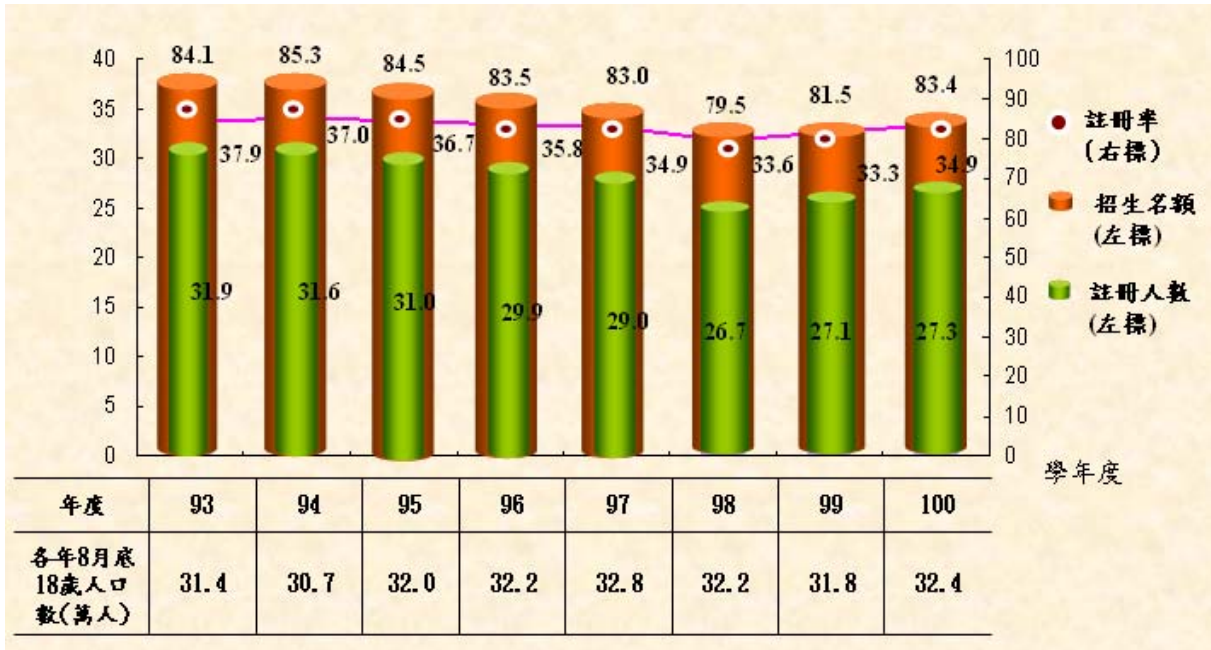


表1. 大專校院新生註冊人數增減比較

單位：人；%

學 年 別	校數 (所)	招生名額	新生註冊人數	新生註冊率 (%)	招生缺額
93	159	379,454	318,983	<b>84.06</b>	60,471
94	162	370,481	315,918	<b>85.27</b>	54,563
95	163	367,140	310,408	<b>84.55</b>	56,732
96	164	358,405	299,231	<b>83.49</b>	59,174
97	162	349,053	289,638	<b>82.98</b>	59,415
98	164	335,827	266,818	<b>79.45</b>	69,009
99	163	332,650	271,152	<b>81.51</b>	61,498
100	163	328,358	273,713	<b>83.36</b>	54,645
100學年較上學年 增 減 數	0	-4,292	2,561	-	-6,853
100學年較上學年 增 減 百 分 率	0.00	-1.29	0.94	(1.85)	-11.14

說明：1.招生名額及新生註冊人數不含外加名額。

2.招生名額及註冊人數包含日學士(或日四技)、日二技(或二年制大學)、日二專、五專(含七年一貫制)、夜四技(或進修學士班)、夜二技、夜二專，不含研究所。

3.法鼓佛教學院及基督教台灣浸會神學院係屬宗教研修學院，因學校性質與一般大專校院不同，不列入本文分析。餘各表定義同表1。

4.括號( )內係增減百分點。

二、100 學年一般大學之平均新生註冊率為 89.06% 高於技專校院的 79.54%。

100 學年一般大學(含師範)招生名額為 13 萬 1,731 人，較上學年減少 2,103 人，或減 1.57%；平均新生註冊率 89.06%，較上學年增加 1.82 個百分點；而招生缺額 1 萬 4,417 人，較上學年減少 2,655 人，缺額率為 10.94%，較上學年減少 1.82 個百分點，招生名額持續微幅縮減且總量控管奏效，降低生源減少影響。

技專校院招生名額為 19 萬 6,627 人，較上學年減少 2,189 人，或減 1.10%；平均新生註冊率 79.54%，較上學年增加 1.89 個百分點；招生缺額 4 萬 228 人，較上學年減少 4,198 人，缺額率為 20.46%，較一般大學高出 9.52 個百分點，在學生來源減少下，招生不足衝擊對技專校院影響程度較大。(詳表 2)

表2. 大專校院新生註冊概況－按學校體系別分

	校數 (所)	招生名額 (人)	新生註冊人數 (人)	招生缺額 (人)	新生註冊率 (%)	缺額率 (%)
<b>93學年</b>						
一般大學(含師範)	70	135,364	119,196	16,168	88.06	11.94
技專校院	89	244,090	199,787	44,303	81.85	18.15
<b>94學年</b>						
一般大學(含師範)	70	138,849	122,144	16,705	87.97	12.03
技專校院	92	231,632	193,774	37,858	83.66	16.34
<b>95學年</b>						
一般大學(含師範)	70	138,454	123,688	14,766	89.34	10.66
技專校院	93	228,686	186,720	41,966	81.65	18.35
<b>96學年</b>						
一般大學(含師範)	71	137,527	123,629	13,898	89.89	10.11
技專校院	93	220,878	175,602	45,279	79.50	20.50
<b>97學年</b>						
一般大學(含師範)	69	138,601	120,567	18,034	86.99	13.01
技專校院	93	210,452	169,071	41,381	80.34	19.66
<b>98學年</b>						
一般大學(含師範)	71	136,001	115,305	20,696	84.78	15.22
技專校院	93	199,826	151,513	48,313	75.82	24.18
<b>99學年</b>						
一般大學(含師範)	71	133,834	116,762	17,072	87.24	12.76
技專校院	92	198,816	154,390	44,426	77.65	22.35
<b>100學年</b>						
一般大學(含師範)	71	131,731	117,314	14,417	89.06	10.94
技專校院	92	196,627	156,399	40,228	79.54	20.46
<b>100學年較上學年 增 減 數</b>						
一般大學(含師範)	-	-2,103	552	-2,655	-	-
技專校院	-	-2,189	2,009	-4,198	-	-
<b>100學年較上學年 增減百分率</b>						
一般大學(含師範)	-	-1.57	0.47	-15.55	(1.82)	(-1.82)
技專校院	-	-1.10	1.30	-9.45	(1.89)	(-1.89)

說明：1. 本表不含研究所資料。

2. 括號( )內係增減百分點。

### 三、100 學年大專校院公立學校平均新生註冊率近 9 成 5 高於私立學校之 8 成。

100 學年大專校院之公立學校平均註冊率為 94.63% 遠高於私立學校之 80.36%，其中私立學校之招生缺額為 5 萬 938 人，較上學年減少 6,354 人，較公立學校招生缺額 3,707 人逾 13 倍。

由學校體系別觀察，一般大學(含師範學校)100 學年計 71 所(其中公立 35 所，私立 36 所)，公立學校平新生註冊率為 95.06%，私立學校為 86.04%，其中公立之註冊率與歷年相較變動不大，私立學校註冊率則由上學年的 83.55% 續升至 86.04%，增加 2.49 個百分點；在招生缺額方面，公立學校為 2,178 人，私立達 1 萬 2,239 人，分別較上學年減少 202 人、2,453 人，私立學校缺額數為公立的 5.62 倍。

92 所技專校院中，科大及技術學院之公立學校平均新生註冊率為 94.33%，私立學校為 76.59%，其中公立之註冊率較上學年增加 1.05 個百分點，私立學校則增加 2.03 個百分點；招生缺額部分，公立學校為 1,331 人，較上學年微減 288 人，或減 17.79%，私立學校為 3 萬 7,126 人，較上學年減少 3,475 人，或減 8.56%。

15 所專科中，公立學校平均新生註冊率與 99 年相差無幾，私立學校平均新生註冊率由 85.32% 增為 87.94%。(詳表 3)

表3. 大專校院新生註冊概況－按公私立別分

	校數 (所)	平均註冊率 (%)	招生名額 (人)	新生註冊人數 (人)	招生缺額 (人)
<b>99學年</b>	<b>163</b>	<b>81.51</b>	<b>332,650</b>	<b>271,152</b>	<b>61,498</b>
總計					
公立	<b>54</b>	<b>94.00</b>	<b>70,128</b>	<b>65,922</b>	<b>4,206</b>
一般大學(含師範)	35	94.66	44,537	42,157	2,380
技專校院	19	92.86	25,591	23,765	1,826
科大及技術學院	16	93.28	24,091	22,472	1,619
專科學校	3	86.20	1,500	1,293	207
私立	<b>109</b>	<b>78.18</b>	<b>262,522</b>	<b>205,230</b>	<b>57,292</b>
一般大學(含師範)	36	83.55	89,297	74,605	14,692
技專校院	73	75.41	173,225	130,625	42,600
科大及技術學院	61	74.56	159,608	119,007	40,601
專科學校	12	85.32	13,617	11,618	1,999
<b>100學年</b>	<b>163</b>	<b>83.36</b>	<b>328,358</b>	<b>273,713</b>	<b>54,645</b>
總計					
公立	<b>54</b>	<b>94.63</b>	<b>69,027</b>	<b>65,320</b>	<b>3,707</b>
一般大學(含師範)	35	95.06	44,047	41,869	2,178
技專校院	19	93.88	24,980	23,451	1,529
科大及技術學院	16	94.33	23,460	22,129	1,331
專科學校	3	86.97	1,520	1,322	198
私立	<b>109</b>	<b>80.36</b>	<b>259,331</b>	<b>208,393</b>	<b>50,938</b>
一般大學(含師範)	36	86.04	87,684	75,445	12,239
技專校院	73	77.45	171,647	132,948	38,699
科大及技術學院	61	76.59	158,603	121,477	37,126
專科學校	12	87.94	13,044	11,471	1,573

說明：本表不含研究所資料。

四、100 學年大專校院新生註冊率分布以一般大學(含師範)公立學校最集中，而離散程度最大者為科大及技術學院之私立學校。

觀察 100 學年大專校院各校新生註冊率離散程度，依體系之公、私立學校別觀察，以一般大學、科大及技術學院之公立學校最集中，變異係數分別為 0.03、0.04，且分布集中於高註冊率，分布之註冊率區間分為 83.49%-98.77%、80.70%-98.48%；而註冊率離散程度最大則為科大及技術學院之私立學校，變異係數為 0.25，分布之註冊率區間為 15.29%-96.10%。(詳圖 2 及表 4)

以 99、100 學年大專校院之新生註冊率離散程度觀察，一般大學(含師範學校)及技專校院之公、私立學校註冊率分布差異不大；公立學校各校新生註冊率分布集中度高，私立學校呈兩極化趨勢。(詳圖 2)

圖 2 99、100 學年大專校院新生註冊率分布

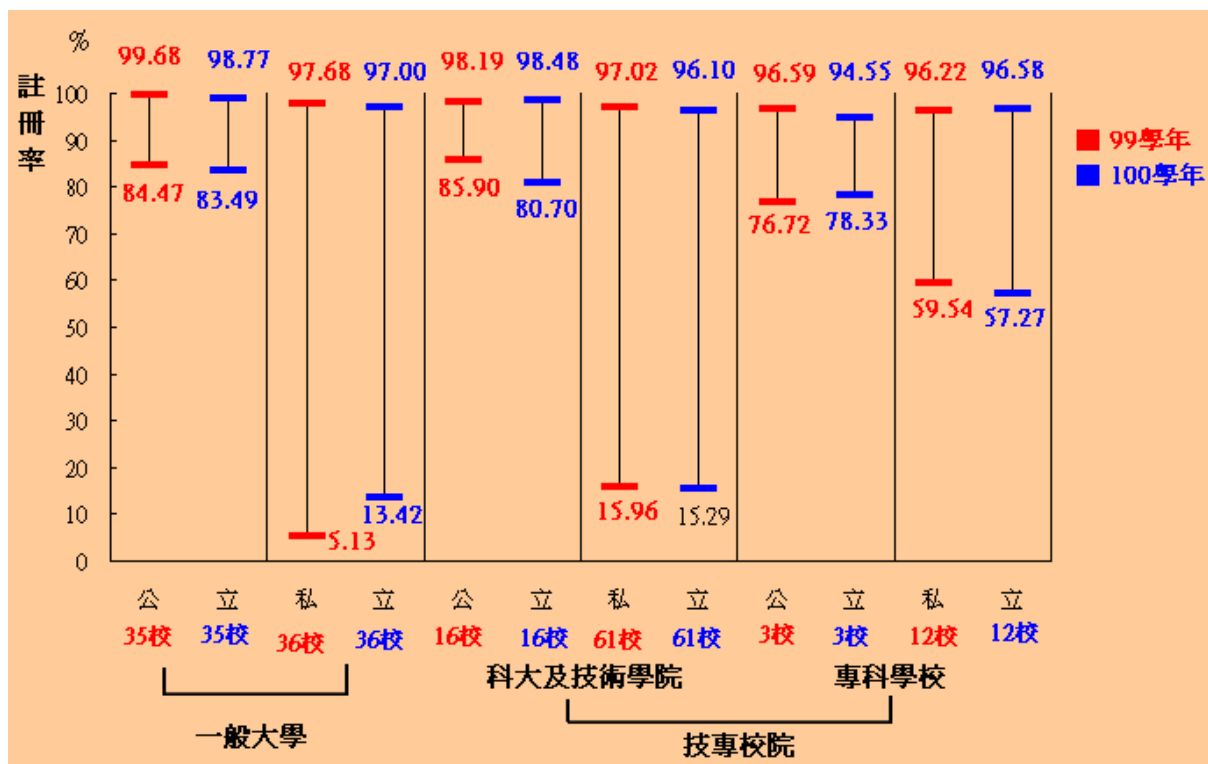




表4. 大專校院新生註冊率分布

			校數 (所)	平均 註冊率(%) (A)	註冊率 標準差(%) (B)	變異係數 (B)/(A)
<b>99學年</b>			<b>163</b>	<b>81.51</b>	<b>18.03</b>	<b>0.22</b>
一般大學(含師範)	計		<b>71</b>	<b>87.24</b>	<b>17.41</b>	<b>0.20</b>
	公立		35	94.66	3.69	0.04
	私立		36	83.55	22.44	0.27
技專校院	計		<b>92</b>	<b>77.65</b>	<b>17.70</b>	<b>0.23</b>
	科大及技術學院		16	93.28	3.78	0.04
	私立		61	74.56	18.81	0.25
專科學校	公立		3	86.20	9.97	0.12
	私立		12	85.32	9.91	0.12
<b>100學年</b>			<b>163</b>	<b>83.36</b>	<b>17.00</b>	<b>0.20</b>
一般大學(含師範)	計		<b>71</b>	<b>89.06</b>	<b>14.63</b>	<b>0.16</b>
	公立		35	95.06	3.12	0.03
	私立		36	86.04	18.87	0.22
技專校院	計		<b>92</b>	<b>79.54</b>	<b>17.86</b>	<b>0.22</b>
	科大及技術學院		16	94.33	4.24	0.04
	私立		61	76.59	19.35	0.25
專科學校	公立		3	86.97	8.49	0.10
	私立		12	87.94	10.43	0.12

說明：本表不含研究所資料。

**五、100 學年大專校院中 23 校新生註冊率低於 7 成，逾半數為技專校院。**

100 學年 163 所大專校院新生註冊率計 23 校不到 7 成，均為私立學校，由學校體系別觀察，一般大學計有 6 所，其註冊率在 60~未滿 70%區間計 4 所，20~未滿 30%區間計 1 所，0~未滿 20%區間計 1 所。技專校院計有 17 所，其中科大及技術學院 16 所，註冊率在 60~未滿 70%區間計 4 所，50~未滿 60%區間計 3 所，40~未滿 50%區間計 4 所，30~未滿 40%區間計 3 所，20~未滿 30%區間計 1 所，0~未滿 20%區間計 1 所；專科 1 所，註冊率分布在 50~未滿 60%區間計 1 所。(詳表 5)

表5. 100學年大專校院新生註冊率區間分布

	校數 (所)	註冊率低 於70%之 校數(所)	註冊率								
			0~未滿 20%	20~未滿 30%	30~未滿 40%	40~未滿 50%	50~未滿 60%	60~未滿 70%	70~未滿 80%	80~未滿 90%	90~ 100%
總計	163	23	2	2	3	4	4	8	-	-	-
公立	54	-	-	-	-	-	-	-	-	-	-
私立	109	23	2	2	3	4	4	8	-	-	-
一般大學	71	6	1	1	-	-	-	4	-	-	-
公立	35	-	-	-	-	-	-	-	-	-	-
私立	36	6	1	1	-	-	-	4	-	-	-
技專校院	92	17	1	1	3	4	4	4	-	-	-
科大及技術學院	77	16	1	1	3	4	3	4	-	-	-
公立	16	-	-	-	-	-	-	-	-	-	-
私立	61	16	1	1	3	4	3	4	-	-	-
專科學校	15	1	-	-	-	-	-	1	-	-	-
公立	3	-	-	-	-	-	-	-	-	-	-
私立	12	1	-	-	-	-	1	-	-	-	-

六、100 學年新生註冊率排行前 20 校中，一般大學占 16 所；末 20 校中，技專校院囊括 15 所；較上學年減少 10 個百分點以上的學校計 4 所。

100 學年大專校院註冊率排行前 20 所學校中，一般大學計 16 所，包括公立 12 所其註冊率在 96.35%至 98.77%間，私立 4 所註冊率在 96.44%至 97.00%間；技專校院計 4 所，其中公立科大及技術學院 3 所註冊率在 97.62%至 98.48%間，私立專科學校 1 所，平均註冊率為 96.58%。

註冊率排行最末之 20 所學校中，均為私立大學，一般大學計 5 所，其註冊率在 13.42%至 63.32%間；技專校院則有 15 所，包括科大及技術學院 14 所，註冊率在 15.29%至 65.56%間，專科學校 1 所，平均註冊率為 57.27%。

100 學年 4 所學校之新生註冊率較上學年減少達 10 個百分點以上，包括公立科大及技術學院 1 所、私立科大及技術學院 2 所、私立專科學校 1 所。(詳表 6)

表6. 大專校院新生註冊率變動

		校數 (所)	新生註冊率 (%)	排行前20校 分布(所)	排行末20校分 布(所)	較上學年減少10 個百分點以上之 校數分布(所)
99學年	總計	163	81.51			5
	一般大學(含師範)	71	87.24	13	6	1
	公立	35	94.66	5	-	-
	私立	36	83.55	8	6	1
	技專校院	92	77.65	7	14	4
	科大及技術學院	16	93.28	4	-	-
	公立	61	74.56	2	13	3
	私立	3	86.20	-	-	1
	專科學校	12	85.32	1	1	-
100學年	總計	163	83.36			4
	一般大學(含師範)	71	89.06	16	5	-
	公立	35	95.06	12	-	-
	私立	36	86.04	4	5	-
	技專校院	92	79.54	4	15	4
	科大及技術學院	16	94.33	3	-	1
	公立	61	76.59	-	14	2
	私立	3	86.97	-	-	-
	專科學校	12	87.94	1	1	1

說明：本表不含研究所資料。

七、90 學年後新設立或改制 30 校中，100 學年新生註冊率計 11 校未達 7 成。

90 學年度後新設立或改制學校計 30 所，其中一般大學 4 所，均為新設立之私校，技專校院為 26 所，其中 6 所為新設立(公、私立科大及技術學院各 1 所、專科 4 所)，20 所為改制(科大及技術學院公立 2 所，私立 14 所、專科公立 1 所，私立 3 所)。

前述新設立或改制學校中，在 100 學年有 11 所學校註冊率未達 7 成，且為私校，包括 2 所一般大學(註冊率界於 60%~未滿 70%不等)，餘為技專校院，其中科大及技術學院占 8 校(7 所為改制學校其註冊率界於 30%~未滿 70%不等，1 所為新設立學校，註冊率低於 2 成)，專科只有 1 校為新設立，註冊率近 6 成。

以 100 學年 163 所大專校院中計有 23 校之新生註冊率低於 7 成，而於近 10 年內新設立或改制的 30 所學校中，有 11 所學校即 36.67%的學校新生註冊率未達 7 成，以 100 學年 163 所大專校院扣除前述新設立或改制的 30 所學校後，餘 133 所學校中，僅有 12 所學校即 9.02%的學校新生註冊率未達 7 成，顯示新設立或改制的學校其整體招生情形較不理想。(詳表 7)

表7. 90學年後新設立或改制之學校新生註冊率概況

100學年

	校數 (所)	註冊率低 於70%之 校數(所)	註冊率								
			0~未滿 20%	20~未滿 30%	30~未滿 40%	40~未滿 50%	50~未滿 60%	60~未滿 70%	70~未滿 80%	80~未滿 90%	90~ 100%
總計	30	11	1	-	3	2	2	3	4	7	8
公立	4	-	-	-	-	-	-	-	1	2	1
新設立	1	-	-	-	-	-	-	-	-	1	-
改制	3	-	-	-	-	-	-	-	1	1	1
私立	26	11	1	-	3	2	2	3	3	5	7
新設立	9	4	1	-	-	-	1	2	1	1	3
改制	17	7	-	-	3	2	1	1	3	4	3
一般大學	4	2	-	-	-	1	1	-	-	1	1
私立	4	2	-	-	-	-	-	2	-	-	2
新設立	4	2	-	-	-	-	-	2	-	-	2
技專校院	26	9	1	-	3	2	2	1	4	7	6
科大及技術學院	18	8	1	-	3	2	1	1	3	5	2
公立	3	-	-	-	-	-	-	-	-	2	1
新設立	1	-	-	-	-	-	-	-	-	1	-
改制	2	-	-	-	-	-	-	-	-	1	1
私立	15	8	1	-	3	2	1	1	3	3	1
新設立	1	1	1	-	-	-	-	-	-	-	-
改制	14	7	-	-	3	2	1	1	3	3	1
專科學校	8	1	-	-	-	-	1	-	1	2	4
公立	1	-	-	-	-	-	-	-	1	-	-
改制	1	-	-	-	-	-	-	-	1	-	-
私立	7	1	-	-	-	-	1	-	-	2	4
新設立	4	1	-	-	-	-	1	-	1	1	1
改制	3	-	-	-	-	-	-	-	-	1	2

### 八、100 學年各學制新生註冊率以五專最高達 8 成 9，日二專註冊率 5 成 1 為最低。

觀察 100 學年大專校院各學制新生註冊率，其中以五專(89.02%)最高，次為日學士(含四技)(85.86%)，餘均未達 8 成，夜二技(77.55%)再次之，夜四技(含進修學士班)(77.36%)、夜二專(72.09%)、日二技(含二年制大學)(71.88%)等學制註冊率在 7 成左右，而以日二專(51.89%)未達 6 成為最低。

以各學制新生註冊率與 99 學年相較，其中夜二技與五專(含 7 年一貫制)為負成長，夜二技由 81.59%減至 77.55%，減少 4.04 個百分點，降幅最大，次為五專(含 7 年一貫制)由 92.20%減至 89.02%，減少 3.18 個百分點。餘各學制註冊率均呈上升趨勢，包括日二專由 40.74%增至 51.89%，增加 11.15 個百分點成長幅度最大，次為夜四技(含進修學士班)由 73.08%增至 77.36%，增加 4.28 個百分點，日二技(含二年制大學)由 69.44%增至 71.88%，增加 2.44 個百分點，夜二專由 69.71%增至 72.09%，增加 2.38 個百分點，學士(含四技)由 84.28%增至 85.86%，增加 1.58 個百分點。(詳圖 3 及表 8)

圖 3 100 學年大專校院各學制新生註冊率

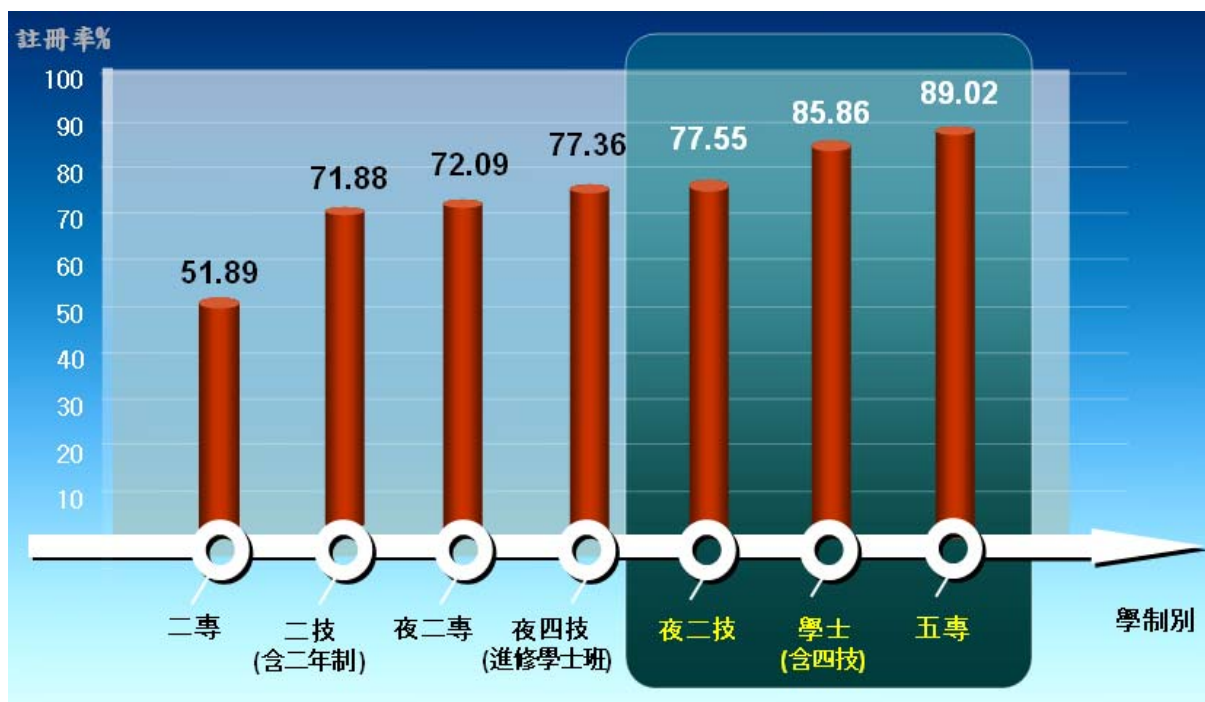


表8. 大專校院各學制新生註冊率

	招生名額 (人)			新生註冊人數 (人)			新生註冊率 (%)			招生缺額 (人)			缺額率 (%)		
	總計	公立	私立	總計	公立	私立	總計	公立	私立	總計	公立	私立	總計	公立	私立
<b>99學年</b>															
總計	332,650	70,128	262,522	271,152	65,922	205,230	81.51	94.00	78.18	61,498	4,206	57,292	18.49	6.00	21.82
學士(含四技)	218,123	55,649	162,474	183,824	53,292	130,532	84.28	95.76	80.34	34,299	2,357	31,942	15.72	4.24	19.66
二技 (含二年制大學)	9,717	1,923	7,794	6,747	1,507	5,240	69.44	78.37	67.23	2,970	416	2,554	30.56	21.63	32.77
二專	3,679	430	3,249	1,499	368	1,131	40.74	85.58	34.81	2,180	62	2,118	59.26	14.42	65.19
五專 (含七年一貫制)	20,019	1,880	18,139	18,458	1,777	16,681	92.20	94.52	91.96	1,561	103	1,458	7.80	5.48	8.04
夜四技 (含進修學士班)	57,938	6,557	51,381	42,341	6,006	36,335	73.08	91.60	70.72	15,597	551	15,046	26.92	8.40	29.28
夜二技	17,914	3,218	14,696	14,616	2,593	12,023	81.59	80.58	81.81	3,298	625	2,673	18.41	19.42	18.19
夜二專	5,260	471	4,789	3,667	379	3,288	69.71	80.47	68.66	1,593	92	1,501	30.29	19.53	31.34
<b>100學年</b>															
總計	328,358	69,027	259,331	273,713	65,320	208,393	83.36	94.63	80.36	54,645	3,707	50,938	16.64	5.37	19.64
學士(含四技)	219,437	55,309	164,128	188,404	53,026	135,378	85.86	95.87	82.48	31,033	2,283	28,750	14.14	4.13	17.52
二技 (含二年制大學)	8,286	1,773	6,513	5,956	1,431	4,525	71.88	80.71	69.48	2,330	342	1,988	28.12	19.29	30.52
二專	2,432	440	1,992	1,262	388	874	51.89	88.18	43.88	1,170	52	1,118	48.11	11.82	56.12
五專 (含七年一貫制)	20,374	1,844	18,530	18,136	1,757	16,379	89.02	95.28	88.39	2,238	87	2,151	10.98	4.72	11.61
夜四技 (含進修學士班)	54,820	6,451	48,369	42,409	6,118	36,291	77.36	94.84	75.03	12,411	333	12,078	22.64	5.16	24.97
夜二技	17,578	2,789	14,789	13,631	2,274	11,357	77.55	81.53	76.79	3,947	515	3,432	22.45	18.47	23.21
夜二專	5,431	421	5,010	3,915	326	3,589	72.09	77.43	71.64	1,516	95	1,421	27.91	22.57	28.36

由學校體系別按公私立學校觀察：

(一)、一般大學(含師範)：

1. 日間部學士班

公立學校之新生註冊率明顯較私立學校好。公立學校 99 學年新生註冊率達 9 成以上的學校，有 31 所，占 88.57%，100 學年為 34 校，占 97.14%；99 學年註冊率低於 9 成的學校有 4 所，100 學年降低為 1 所，註冊率均維持在 80%以上。

私立學校註冊率高低差異明顯，99 學年註冊率達 7 成以上的學校，有 29 所，占 80.55%，100 學年有 33 所，占 91.67%；註冊率低於 7 成的學校，99 學年為 7 所，100 學年減為 3 所。(詳圖 4 及表 9)

圖 4 99、100 學年大專校院新生註冊率分布  
日間部學士班

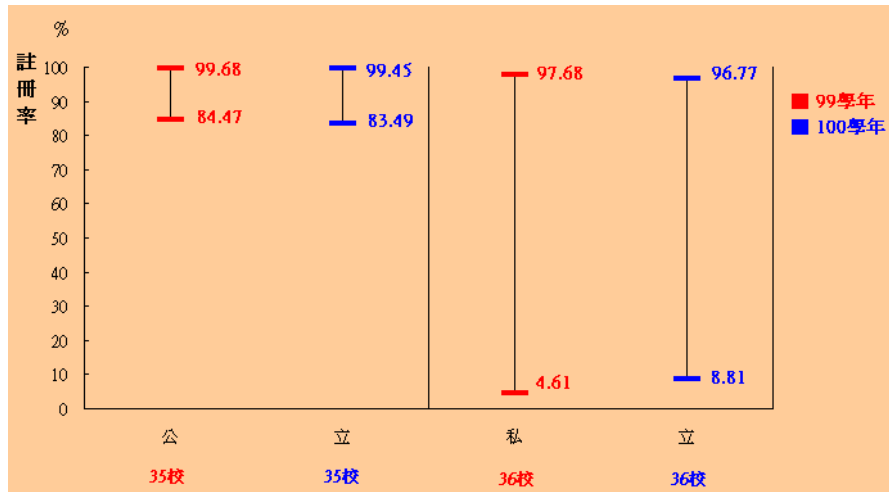


表9. 大專校院新生註冊率分布—日間部學士班

單位：所；%

	總計	註冊率 (%)									
		0-未滿20	20-未滿30	30-未滿40	40-未滿50	50-未滿60	60-未滿70	70-未滿80	80-未滿90	90-100	
99 學年度	校數	71	2	-	1	2	1	1	4	8	52
	比率	100.00	2.82	-	1.41	2.82	1.41	1.41	5.63	11.27	73.24
公立	校數	35	-	-	-	-	-	-	-	4	31
	比率	100.00	-	-	-	-	-	-	-	11.43	88.57
私立	校數	36	2	-	1	2	1	1	4	4	21
	比率	100.00	5.56	-	2.78	5.56	2.78	2.78	11.11	11.11	58.33
100 學年度	校數	71	1	1	-	-	-	1	6	9	53
	比率	100.00	1.41	1.41	-	-	-	1.41	8.45	12.68	74.65
公立	校數	35	-	-	-	-	-	-	-	1	34
	比率	100.00	-	-	-	-	-	-	-	2.86	97.14
私立	校數	36	1	1	-	-	-	1	6	8	19
	比率	100.00	2.78	2.78	-	-	-	2.78	16.67	22.22	52.78

## 2. 進修學士班

私立學校其新生註冊率高低差異較公立學校大，以公立學校觀察，99 學年之新生註冊率界於 55.56%~100%間(註冊率低於 7 成者 3 校)，100 學年區間範圍縮小，界於 84.67%~100%間，註冊率均達 8 成；以私立學校來看，99 學年註冊率最低為 6.18%，最高為 100%，註冊率低於 7 成者 8 校，100 學年註冊率區間最低提高至 22.84%，最高為 100%，惟註冊率低於 7 成者增為 10 校。(詳圖 5 及表 10)

圖 5 99、100 學年大專校院新生註冊率分布  
進修學士班

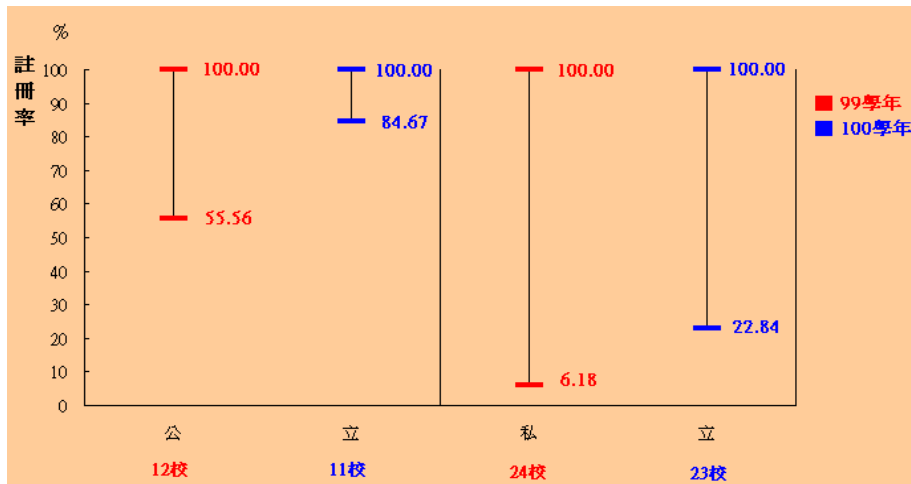


表10. 大專校院新生註冊率分布—進修學士班

單位：所；%

	總計	註冊率(%)									
		0-未滿20	20-未滿30	30-未滿40	40-未滿50	50-未滿60	60-未滿70	70-未滿80	80-未滿90	90-100	
99 學年度	校數	36	1	2	2	-	2	4	3	3	19
	比率	100.00	2.78	5.56	5.56	-	5.56	11.11	8.33	8.33	52.78
公立	校數	12	-	-	-	-	1	2	-	1	8
	比率	100.00	-	-	-	-	8.33	16.67	-	8.33	66.67
私立	校數	24	1	2	2	-	1	2	3	2	11
	比率	100.00	4.17	8.33	8.33	-	4.17	8.33	12.50	8.33	45.83
100 學年度	校數	34	-	3	-	2	1	4	2	2	20
	比率	100.00	-	8.82	-	5.88	2.94	11.76	5.88	5.88	58.82
公立	校數	11	-	-	-	-	-	-	-	2	9
	比率	100.00	-	-	-	-	-	-	-	18.18	81.82
私立	校數	23	-	3	-	2	1	4	2	-	11
	比率	100.00	-	13.04	-	8.70	4.35	17.39	8.70	-	47.83

(二)、技專校院：

1. 日間部四技

公立學校的新生註冊率達 90%以上的學校，99、100 學年均為 15 所，餘各校註冊率均維持在 8 成，99、100 學年各 1 校；私立學校方面，各校註冊率高低落差兩極化，註冊率高於 7 成的學校，99 學年有 40 校，占 65.58%，100 學年增為 45 校，占 73.78%，而註冊率低於 7 成者，99 學年為 21 校，占 34.43%，100 學年減為 16 校，占 26.24%，註冊率低於 20%的學校，99 學年 3 校，100 學年則減為 2 校。(詳圖 6 及表 11)

圖 6 99、100 學年大專校院新生註冊率分布  
日間部四技

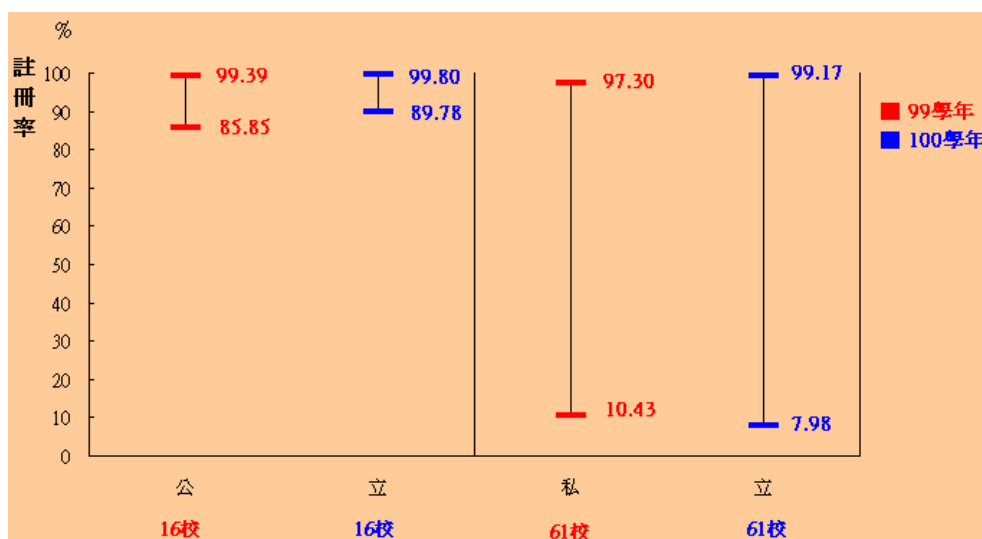


表11. 大專校院新生註冊率分布一日間部四技

單位：所；%

	總計	註冊率 (%)									
		0-未滿20	20-未滿30	30-未滿40	40-未滿50	50-未滿60	60-未滿70	70-未滿80	80-未滿90	90-100	
99 學年度	校數	77	3	1	2	4	3	8	5	21	30
	比率	100.00	3.90	1.30	2.60	5.19	3.90	10.39	6.49	27.27	38.96
公立	校數	16	-	-	-	-	-	-	-	1	15
	比率	100.00	-	-	-	-	-	-	-	6.25	93.75
私立	校數	61	3	1	2	4	3	8	5	20	15
	比率	100.00	4.92	1.64	3.28	6.56	4.92	13.11	8.20	32.79	24.59
100 學年度	校數	77	2	1	3	5	1	4	7	19	35
	比率	100.00	2.60	1.30	3.90	6.49	1.30	5.19	9.09	24.68	45.45
公立	校數	16	-	-	-	-	-	-	-	1	15
	比率	100.00	-	-	-	-	-	-	-	6.25	93.75
私立	校數	61	2	1	3	5	1	4	7	18	20
	比率	100.00	3.28	1.64	4.92	8.20	1.64	6.56	11.48	29.51	32.79



## 2. 日間部二技

公立學校之新生註冊率差異頗大，99 學年之新生註冊率界於 67.24%~95.80%間，其中有 2 校註冊率低於 7 成，100 學年註冊率範圍擴大，界於 0.00%~95.24%間，註冊率低於 7 成的學校有 2 所；私立學校方面，新生註冊率有明顯下滑的趨勢，99 學年註冊率超過 7 成的學校有 17 所，占 44.74%，100 學年則減為 16 所，占 47.07%，表示 99、100 學年有過半數的學校註冊率低於 70%。(詳圖 7 及表 12)

圖 7 99、100 學年大專校院新生註冊率分布  
日間部二技

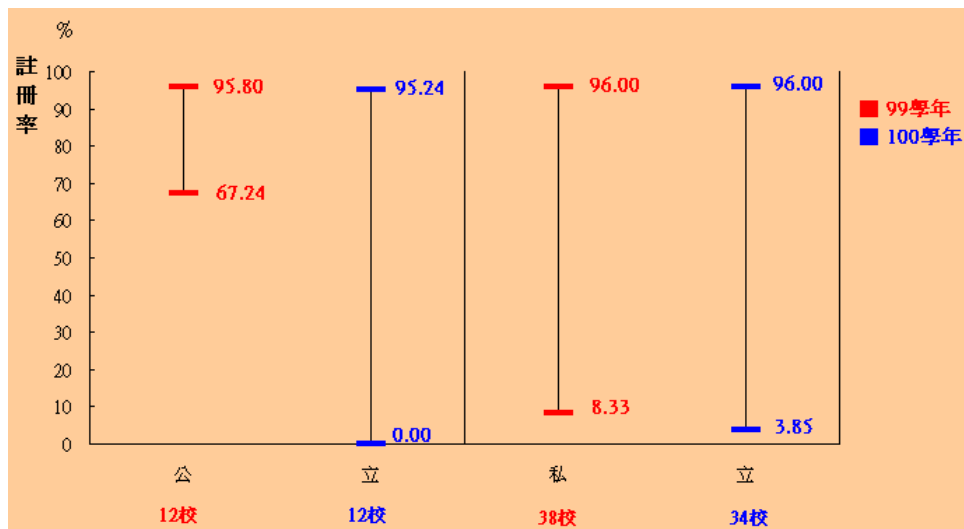


表12. 大專校院新生註冊率分布一日間部二技

單位：所；%

	總計	註冊率 (%)									
		0-未滿20	20-未滿30	30-未滿40	40-未滿50	50-未滿60	60-未滿70	70-未滿80	80-未滿90	90-100	
99 學年度	校數	50	1	1	3	4	4	10	10	8	9
	比率	100.00	2.00	2.00	6.00	8.00	8.00	20.00	20.00	16.00	18.00
公立	校數	12	-	-	-	-	-	2	5	3	2
	比率	100.00	-	-	-	-	-	16.67	41.67	25.00	16.67
私立	校數	38	1	1	3	4	4	8	5	5	7
	比率	100.00	2.63	2.63	7.89	10.53	10.53	21.05	13.16	13.16	18.42
100 學年度	校數	46	5	-	2	4	3	6	9	10	7
	比率	100.00	10.87	-	4.35	8.70	6.52	13.04	19.57	21.74	15.22
公立	校數	12	1	-	-	-	-	1	3	5	2
	比率	100.00	8.33	-	-	-	-	8.33	25.00	41.67	16.67
私立	校數	34	4	-	2	4	3	5	6	5	5
	比率	100.00	11.76	-	5.88	11.76	8.82	14.71	17.65	14.71	14.71

### 3. 日間部二專

公立學校 100 學年僅 3 所設有日二專學制，其新生註冊率均在 8 成以上；私立學校則註冊率分布差異較大，100 學年之新生註冊率最高可達 95.48%，最低的甚至招不到學生，註冊率為 0.00%，而註冊率低於 7 成的學校，99 學年校有 21 所，占 95.46%，100 學年為 10 所，占 66.67%。(詳圖 8 及表 13)

圖 8 99、100 學年大專校院新生註冊率分布  
日間部二專

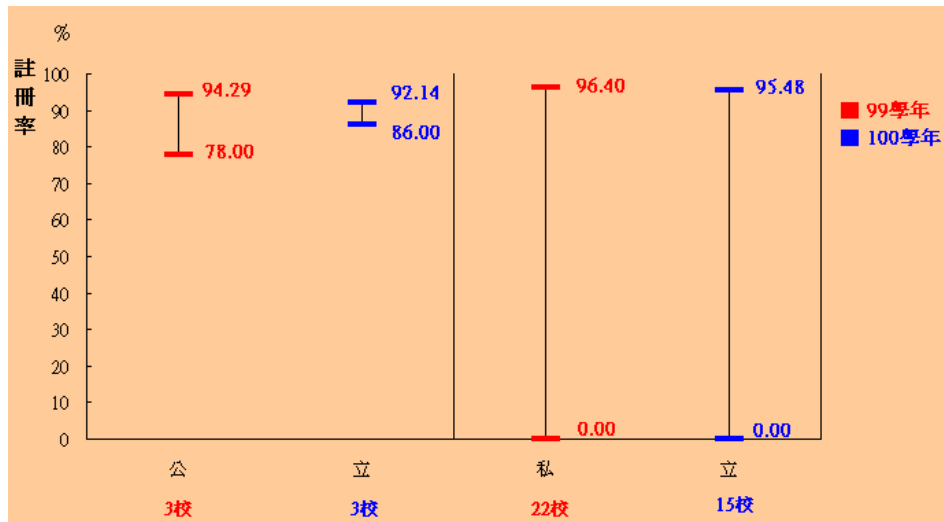


表13. 大專校院新生註冊率分布—日間部二專

單位：所；%

	總計	註冊率 (%)									
		0-未滿20	20-未滿30	30-未滿40	40-未滿50	50-未滿60	60-未滿70	70-未滿80	80-未滿90	90-100	
99 學年度	校數	25	7	3	4	2	2	3	1	1	2
	比率	100.00	28.00	12.00	16.00	8.00	8.00	12.00	4.00	4.00	8.00
公立	校數	3	-	-	-	-	-	-	1	1	1
	比率	100.00	-	-	-	-	-	-	33.33	33.33	33.33
私立	校數	22	7	3	4	2	2	3	-	-	1
	比率	100.00	31.82	13.64	18.18	9.09	9.09	13.64	-	-	4.55
100 學年度	校數	18	7	-	3	-	-	-	4	2	2
	比率	100.00	38.89	-	16.67	-	-	-	22.22	11.11	11.11
公立	校數	3	-	-	-	-	-	-	-	2	1
	比率	100.00	-	-	-	-	-	-	-	66.67	33.33
私立	校數	15	7	-	3	-	-	-	4	-	1
	比率	100.00	46.67	-	20.00	-	-	-	26.67	-	6.67

#### 4. 五專(含七年一貫制)

在公立學校方面，99 學年新生註冊率在 90%以上 8 所，100 學年新生註冊率有 7 所學校超過 9 成，另 2 所新生註冊率雖未達 9 成，但均在 7 成以上。私立學校註冊率超過 9 成的學校 99 學年有 29 所，占 72.50%，100 學年減為 22 所，占 56.41%，註冊率低於 7 成的學校，99 學年有 5 所，占 12.5%，到 100 學年增為 8 所，占 20.50%。(詳圖 9 及表 14)

圖 9 99、100 學年大專校院新生註冊率分布  
五專(含七年一貫制)

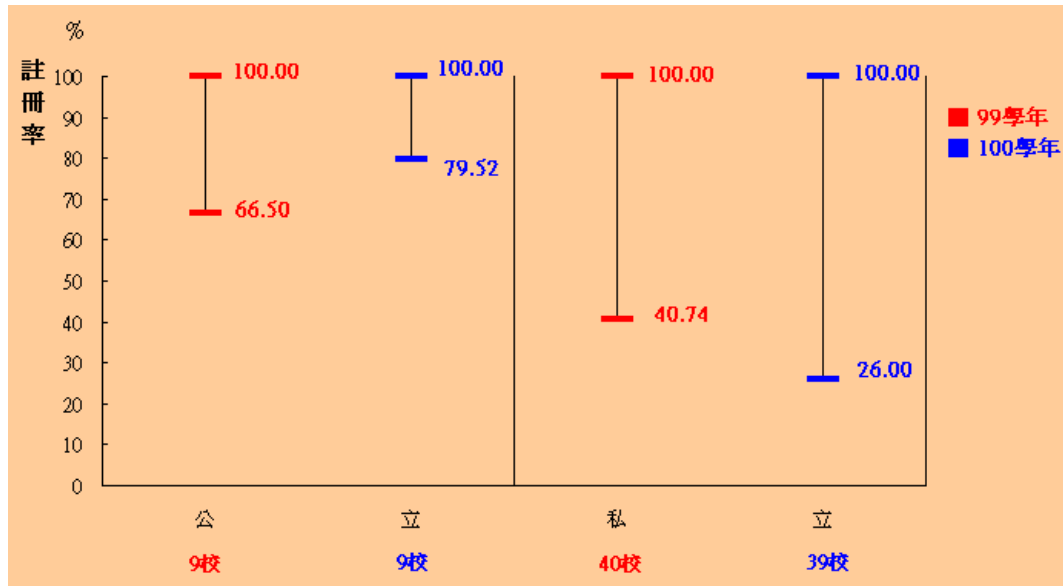


表14. 大專校院新生註冊率分布—五專(含七年一貫制)

單位：所；%

	總計	註冊率 (%)									
		0-未滿20	20-未滿30	30-未滿40	40-未滿50	50-未滿60	60-未滿70	70-未滿80	80-未滿90	90-100	
99 學年度	校數	49	-	-	-	1	1	4	3	3	37
	比率	100.00	-	-	-	2.04	2.04	8.16	6.12	6.12	75.51
公立	校數	9	-	-	-	-	-	1	-	-	8
	比率	100.00	-	-	-	-	-	11.11	-	-	88.89
私立	校數	40	-	-	-	1	1	3	3	3	29
	比率	100.00	-	-	-	2.50	2.50	7.50	7.50	7.50	72.50
100 學年度	校數	48	-	1	3	1	1	2	2	9	29
	比率	100.00	-	2.08	6.25	2.08	2.08	4.17	4.17	18.75	60.42
公立	校數	9	-	-	-	-	-	-	1	1	7
	比率	100.00	-	-	-	-	-	-	11.11	11.11	77.78
私立	校數	39	-	1	3	1	1	2	1	8	22
	比率	100.00	-	2.56	7.69	2.56	2.56	5.13	2.56	20.51	56.41

### 5. 進修部四技

以公立學校觀察，99 學年計有 11 所學校設有進修部四技，其註冊率均在 7 成以上，到了 100 學年減為 10 所，註冊率亦均維持在 7 成以上；私立學校部分，99 學年註冊率低於 7 成的學校計有 27 所，占 47.37%，到了 100 學年為 22 校，占 38.60%，在註冊率低於 20% 的部分，99 學年有 4 所，100 學年則減為 2 校。(詳圖 10 及表 15)

圖 10 99、100 學年大專校院新生註冊率分布  
進修部四技

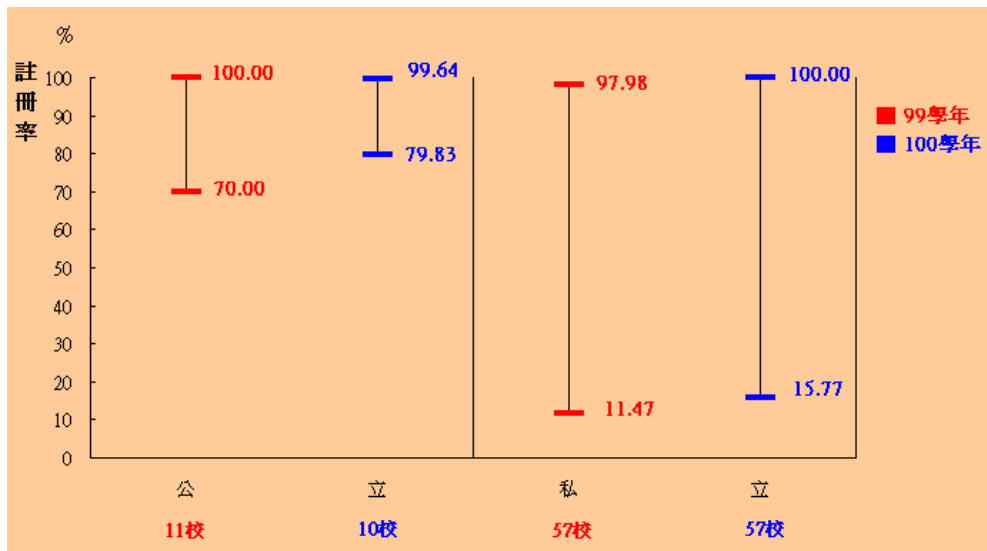


表15. 大專校院新生註冊率分布—進修部四技

單位：所；%

	總計	註冊率 (%)									
		0-未滿20	20-未滿30	30-未滿40	40-未滿50	50-未滿60	60-未滿70	70-未滿80	80-未滿90	90-100	
99 學年度	校數	68	4	1	2	5	8	7	12	16	13
	比率	100.00	5.88	1.47	2.94	7.35	11.76	10.29	17.65	23.53	19.12
公立	校數	11	-	-	-	-	-	-	2	2	7
	比率	100.00	-	-	-	-	-	-	18.18	18.18	63.64
私立	校數	57	4	1	2	5	8	7	10	14	6
	比率	100.00	7.02	1.75	3.51	8.77	14.04	12.28	17.54	24.56	10.53
100 學年度	校數	67	2	2	1	4	4	9	10	15	20
	比率	100.00	2.99	2.99	1.49	5.97	5.97	13.43	14.93	22.39	29.85
公立	校數	10	-	-	-	-	-	-	1	1	8
	比率	100.00	-	-	-	-	-	-	10.00	10.00	80.00
私立	校數	57	2	2	1	4	4	9	9	14	12
	比率	100.00	3.51	3.51	1.75	7.02	7.02	15.79	15.79	24.56	21.05

## 6. 進修部二技

公立學校設有進修部二技學制的學校，99 學年為 15 所，100 學年為 13 所，私立學校部分，在 99 學年有 65 所招收，100 學年減為 64 所。而不論公立學校的新生註冊率均高低差異大，以公立學校觀察，99 學年註冊率在 7 成以上的學校有 10 所，占 78.46%，到了 100 學年減為 9 所，占 69.23%；私立學校部分，99 學年註冊率低於 7 成的學校計有 14 所，占 21.54%，至 100 學年增為 25 所，占 39.06%。(詳圖 11 及表 16)

圖 11 99、100 學年大專校院新生註冊率分布  
進修部二技

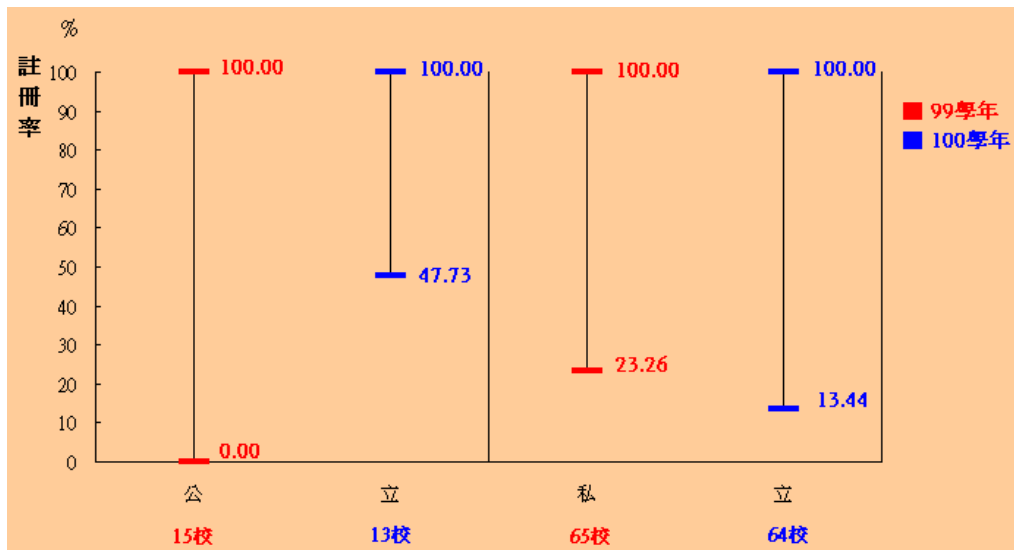


表 16. 大專校院新生註冊率分布—進修部二技

單位：所；%

	總計	註冊率 (%)									
		0-未滿20	20-未滿30	30-未滿40	40-未滿50	50-未滿60	60-未滿70	70-未滿80	80-未滿90	90-100	
99 學年度	校數	80	1	2	3	2	4	7	8	20	33
	比率	100.00	1.25	2.50	3.75	2.50	5.00	8.75	10.00	25.00	41.25
公立	校數	15	1	-	-	1	-	3	-	2	8
	比率	100.00	6.67	-	-	6.67	-	20.00	-	13.33	53.33
私立	校數	65	-	2	3	1	4	4	8	18	25
	比率	100.00	-	3.08	4.62	1.54	6.15	6.15	12.31	27.69	38.46
100 學年度	校數	77	1	1	3	6	5	13	10	14	24
	比率	100.00	1.30	1.30	3.90	7.79	6.49	16.88	12.99	18.18	31.17
公立	校數	13	-	-	-	1	-	3	-	2	7
	比率	100.00	-	-	-	7.69	-	23.08	-	15.38	53.85
私立	校數	64	1	1	3	5	5	10	10	12	17
	比率	100.00	1.56	1.56	4.69	7.81	7.81	15.63	15.63	18.75	26.56

## 7. 進修部二專

公立學校的新生註冊率，多數學校在7成以上，99、100學年均為3所，占60.00%；私立學校之新生註冊率低於7成的學校，99學年計有17所，占53.15%，至100學年減為13所，占46.43%。（詳圖12及表17）

圖 12 99、100 學年大專校院新生註冊率分布  
進修部二專

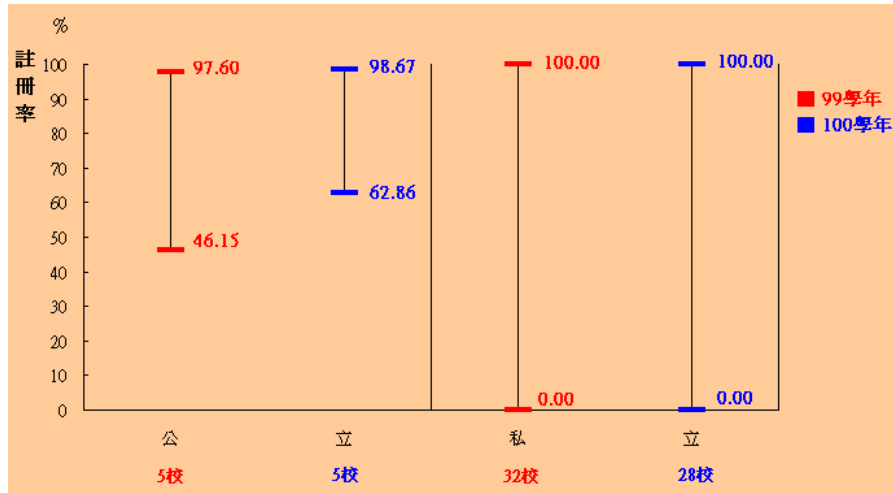
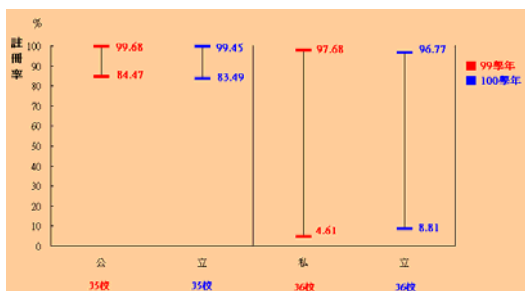


表17. 大專校院新生註冊率分布—進修部二專

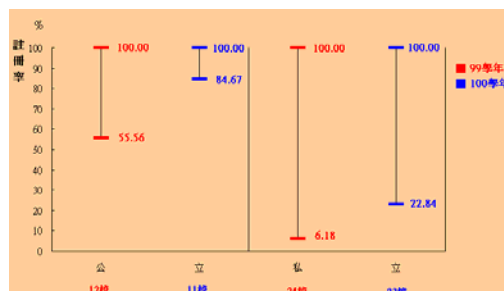
		總計	註冊率 (%)								
			0-未滿20	20-未滿30	30-未滿40	40-未滿50	50-未滿60	60-未滿70	70-未滿80	80-未滿90	90-100
99 學年度	校數	37	1	1	3	5	4	5	3	6	9
	比率	100.00	2.70	2.70	8.11	13.51	10.81	13.51	8.11	16.22	24.32
公立	校數	5	-	-	-	2	-	-	-	1	2
	比率	100.00	-	-	-	40.00	-	-	-	20.00	40.00
私立	校數	32	1	1	3	3	4	5	3	5	7
	比率	100.00	3.13	3.13	9.38	9.38	12.50	15.63	9.38	15.63	21.88
100 學年度	校數	33	2	-	2	1	5	5	7	3	8
	比率	100.00	6.06	-	6.06	3.03	15.15	15.15	21.21	9.09	24.24
公立	校數	5	-	-	-	-	-	2	1	-	2
	比率	100.00	-	-	-	-	-	40.00	20.00	-	40.00
私立	校數	28	2	-	2	1	5	3	6	3	6
	比率	100.00	7.14	-	7.14	3.57	17.86	10.71	21.43	10.71	21.43

圖 13 99、100 學年大專校院新生註冊率分布－各學制綜覽

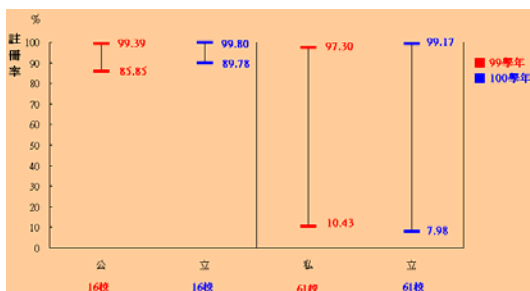
日間部學士班



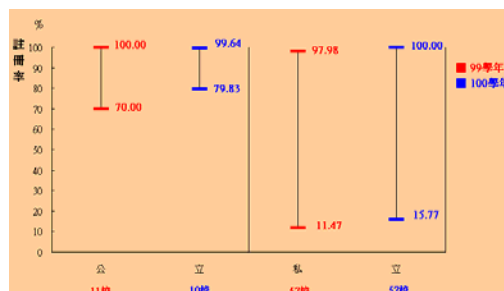
進修學士班



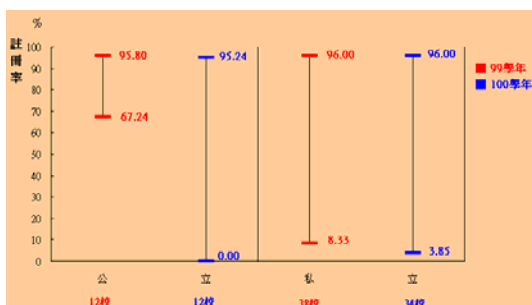
日間部四技



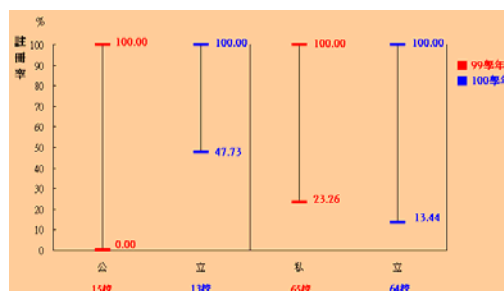
進修部四技



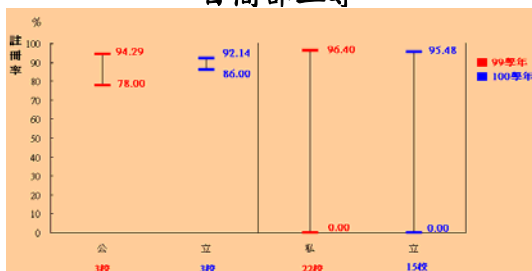
日間部二技



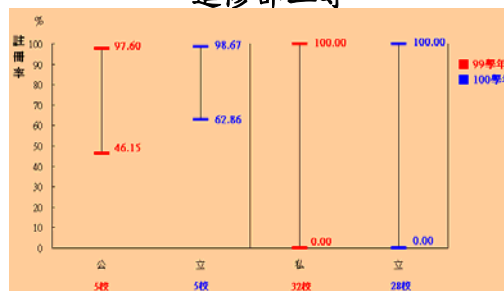
進修部二技



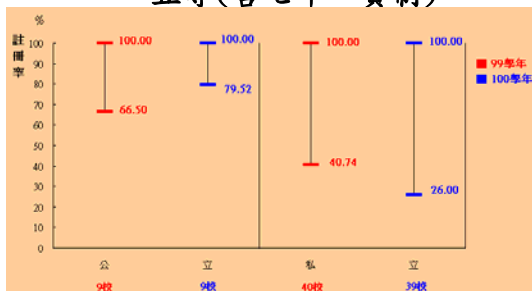
日間部二專



進修部二專



五專(含七年一貫制)



以各學制註冊率低於7成之校數總計占設有該學制校數總計之比率觀察，以日間部二專占55.56%比重最高，其次為進修部二專45.45%、日間部二技43.48%、進修部二技37.66%、進修部四技32.84%、進修學士班29.41%、日間部四技20.78%、五專(含七年一貫制)16.67%及日間部學士班的4.23%。(詳表18)。

表18. 100學年大專校院各學制新生註冊率區間分布

單位：校

	設立校數 (1)	註冊率 低於7成 之校數 (2)	占設立校 數比率 (2)/(1)	註冊率								
				0~未滿 20%	20~未滿 30%	30~未滿 40%	40~未滿 50%	50~未滿 60%	60~未滿 70%	70~未滿 80%	80~未滿 90%	90~ 100%
日間部學士班	71	3	4.23	1	1	-	-	-	1	6	9	53
五專(含七年一貫制)	48	8	16.67	-	1	3	1	1	2	2	9	29
進修部二技	77	29	37.66	1	1	3	6	5	13	10	14	24
日間部四技	77	16	20.78	2	1	3	5	1	4	7	19	35
進修學士班	34	10	29.41	-	3	-	2	1	4	2	2	20
進修部四技	67	22	32.84	2	2	1	4	4	9	10	15	20
日間部二技	46	20	43.48	5	-	2	4	3	6	9	10	7
進修部二專	33	15	45.45	2	-	2	1	5	5	7	3	8
日間部二專	18	10	55.56	7	-	3	-	-	-	4	2	2



## 參、結 語

### 一、100 學年大專校院招生缺額續降，核定招生名額控管展現成效，新生註冊率續升至 83.36%

100 學年大專校院核定招生名額核減政策奏效，其中技專校院招生名額減少 2,189 人，一般大學則減少 2,103 人；整體招生缺額為 5 萬 4,645 人，較上學年減少 6,853 人，其中一般大學減少 2,655 人，技專校院減少 4,198 人；新生註冊率部分 100 學年增至 83.36%，其中一般大學由 99 學年的 87.24% 上升至 89.06%，增加 1.82 個百分點，技專校院則由 77.65% 上升至 79.54%，增加 1.89 個百分點。

### 二、一般大學之新生註冊率優於技專校院，招生不足率先衝擊技專校院

就 100 學新生註冊率而言，以公私立學校區分，公立學校優於私立學校，註冊率分別為 94.63%、80.36%；以體系別區分，一般大學優於技專校院，註冊率分別為 89.06%、79.54%；就學制別區分，五專的註冊率最高為 89.02%、其次為日間部學士(含日間部四技)85.86%，進修部二技 77.55%、進修部四技(進修學士班)77.36%，進修部二專 72.09%，日間部二技(含日間部二年制大學)71.88%及日間部二專 51.89%。

### 三、90 學年後新設或改制學校註冊率其整體招生情形較不理想

100 學年 163 所大專校院中，90 學年後新設立或改制學校計 30 所，有 11 所學校即 36.67% 的學校新生註冊率未達 7 成(其中 2 校為私立一般大學(新設立)，餘 9 校私立之技專校院(7 所為改制、2 所為新設立)，相較其他 133 所學校，僅有 12 所學校即 9.02% 的學校新生註冊率未達 7 成，顯示新設立或改制的學校其整體招生情形較不理想。

### 四、部分學制有配合需求調整之必要

5 成 6 設有日間部二專學制之學校，其新生註冊率均不到 70%，另設有進修部二專及日間部二技的學校，亦有近半數該學制註冊率未達 7 成，且上述學制學校數呈現逐年減少之勢，學校應就招生缺額偏高之學制，合理彈性調整部分學制招生名額，並配合學校發展特色，強化實務教學並與產業合作，落實「務實致用」之理念，期能吸引學生就學。